

Catálogo fischer Química para la Construcción



	Página
Espumas de poliuretano	
Espuma PU profesional manual	4
Espuma PU multiposición 360°	5
Espuma PU profesional pistola	6
Espuma PU resistente al fuego	7
Espumas PU tejas manual y pistola	8
Limpiador espuma PU profesional	9
Espuma PU multiusos	10
Limpiador espuma PU multiusos	11
Siliconas acéticas	
Silicona acética multiusos	12
Silicona acética profesional	13
Silicona sanitarios	14
Silicona mármoles	15
Silicona alta resistencia mecánica	16
Silicona base agua	17
Siliconas neutras	
Silicona neutra multiusos	18
Silicona neutra profesional	19
Silicona plus	20
Silicona espejos	21
Sellantes adhesivos	
Sellante Pur-Flex	22
MS-Sellante/Adhesivo	23

	Página
Masillas	
Relleno de grietas	24
H.T. Altas temperaturas	25
Especial madera	26
Aerosoles	
Aerosol de silicona	27
Pistolas para cartuchos rígidos / bolsas	
KPM 1	28
KPM 2	
PF 600	
Pistolas para espuma	
PUPK 2	29
PUPM 3	
Adhesivos	
Fijación sin clavos	30
Adhesivo de montaje MK	31
Adhesivo para construcción KK	32
Súper adhesivo spray multiusos	33
Adhesivo PVC	34
Cianocrilato	35
Cianocrilato gel	36
Adhesivo epoxy instantáneo	37
Adhesivo epoxy para metal	38
Masilla epoxy	39
Tabla de compatibilidades de sellantes fischer	40
Tabla de compatibilidades de adhesivos fischer	41

Espuma PU profesional manual

PRODUCTO



VÁLVULA
REUTILIZABLE

DESCRIPCIÓN GENERAL

Espuma monocomponente de endurecimiento rápido que contiene una **mezcla propulsora libre de CFC, que no daña la capa de ozono**, de acuerdo con la Orden nº 3093/94 D de la Comunidad Europea para la protección de la capa de ozono.

La base es un componente de poliuretano prepolímero que solidifica en contacto con la humedad. Este producto se presenta en dos especialidades: espuma en spray y para pistola.

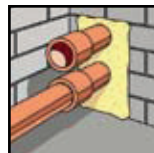
La peculiaridad de la cánula patentada por fischer, la convierte en la única espuma de poliuretano con capacidad de ser reutilizable. Propiedad de gran importancia en el sector de bricolaje.

CARACTERÍSTICAS TÉCNICAS

▪ Rendimiento aprox. (lit)	45
▪ Densidad neta: - Espuma spray, kg/m ²	20
▪ Tiempo formación piel, min	7
▪ Cortable (probeta 20 mm), min	25
▪ Clasificación al fuego (DIN 4102)	B3
▪ Temperatura de aplicación, C	+5 a +35
▪ Temperatura ideal de trabajo, °C	+18 a +23
▪ Temperatura de servicio, °C	-40 a +80
▪ Resistencia a la tracción, N/cm ²	> 8
▪ Caducidad, meses	15

APLICACIONES

- Aplicación manual con válvula reutilizable.
- Alta expansión.
- Rellena, fija, sella, aísla.
- Revestimiento de marcos de puertas.
- Sellado de juntas de marcos de ventanas.
- Aislamientos, relleno de huecos de paredes y otras cavidades.
- Aislamiento acústico hasta 61 dB.



Aislamiento de tuberías, pasos de instalaciones a través de paredes.



Relleno de huecos alrededor de cajas de persiana.



Para fijación y sellado en encuentros de cubierta con el muro.



Sellado de juntas de ventana y alrededor del antepecho. Durante el montaje de marcos de puerta, se arristrarán.

DATOS LOGÍSTICOS

Artículo	Descripción	Unidades Caja	Contenido	EAN
53435	ESPUMA PU PROFESIONAL MANUAL	12	750 ml	7

Espuma PU multiposición 360°

PRODUCTO



DESCRIPCIÓN GENERAL

Espuma monocomponente de endurecimiento rápido que contiene una **mezcla propulsora libre de CFC, que no daña la capa de ozono**, de acuerdo con la Orden nº 3093/94 D de la Comunidad Europea para la protección de la capa de ozono.

La base es un componente de poliuretano prepolímero que solidifica en contacto con la humedad.

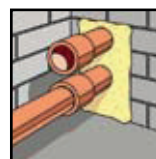
La peculiaridad de la cánula patentada por fischer, la convierte en la única espuma de poliuretano con capacidad de ser reutilizable. Propiedad de gran importancia en el sector de bricolaje.

CARACTERÍSTICAS TÉCNICAS

▪ Rendimiento aprox. (lit)	45
▪ Densidad neta: - Espuma spray, kg/m ²	20
▪ Tiempo formación piel, min	7
▪ Cortable (probeta 20 mm), min	25
▪ Clasificación al fuego (DIN 4102)	B3
▪ Temperatura de aplicación, C	+5 a +35
▪ Temperatura ideal de trabajo, °C	+18 a +23
▪ Temperatura de servicio, °C	-40 a +80
▪ Resistencia a la tracción, N/cm ²	> 8
▪ Caducidad, meses	15

APLICACIONES

- Aplicación manual con válvula reutilizable.
- Alta expansión.
- Rellena, fija, sella, aísla.
- Revestimiento de marcos de puertas.
- Sellado de juntas de marcos de ventanas.
- Aislamientos, relleno de huecos de paredes y otras cavidades.
- Rápido secado.
- Cortable en 30 minutos.
- Multiposición 360°.



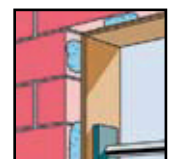
Aislamiento de tuberías, pasos de instalaciones a través de paredes.



Relleno de huecos alrededor de cajas de persiana.



Para fijación y sellado en encuentros de cubierta con el muro.



Sellado de juntas de ventana y alrededor del antepecho. Durante el montaje de marcos de puerta, se arriostarán.

DATOS LOGÍSTICOS

Artículo	Descripción	Unidades Caja	Contenido	EAN
52450	ESPUMA PU MULTIPOSICIÓN 360°	12	500 ml	1

Espuma PU profesional pistola

PRODUCTO



DESCRIPCIÓN GENERAL

Espuma monocomponente de endurecimiento rápido que contiene una **mezcla propulsora libre de CFC, que no daña la capa de ozono**, de acuerdo con la Orden nº 3093/94 D de la Comunidad Europea para la protección de la capa de ozono.

La base es un componente de poliuretano prepolímero que solidifica en contacto con la humedad. Este producto se presenta en dos especialidades: espuma en spray y para pistola.

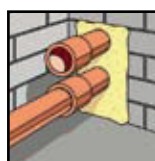
Indicado para un uso profesional del producto.

CARACTERÍSTICAS TÉCNICAS

▪ Rendimiento aprox. (lit)	45
▪ Densidad neta:	
- Espuma pistola, kg/m ²	20
▪ Tiempo formación piel, min	10
▪ Cortable (probeta 20mm), min	22
▪ Clasificación al fuego (DIN 4102)	B3
▪ Temperatura de aplicación, °C	+5 a +35
▪ Temperatura ideal de trabajo, °C	+18 a +23
▪ Temperatura de servicio, °C	-40 a +80
▪ Resistencia a la tracción, N/cm ²	> 8
▪ Caducidad, meses	12

APLICACIONES

- Aplicación con pistola.
- Alta expansión.
- Rellena, fija, sella, aísla.
- Aislamientos, relleno de huecos de paredes y otras cavidades.
- Aislamiento acústico hasta 61 dB.



Aislamiento de tuberías, pasos de instalaciones a través de paredes.



Relleno de huecos alrededor de cajas de persiana.



Para fijación y sellado en encuentros de cubierta con el muro.



Sellado de juntas de ventana y alrededor del antepecho. Durante el montaje de marcos de puerta, se arristrarán.

DATOS LOGÍSTICOS

Artículo	Descripción	Unidades Caja	Contenido	EAN
53436	ESPUMA PU PROFESIONAL PISTOLA	12	750 ml	4

IMPORTANTE

Una vez acabados los trabajos, se podrá dejar el cartucho montado con la pistola totalmente cerrada (operación inmediata tras la última impulsión). Si se tuviera que desmontar el conjunto, se deberá limpiar a conciencia la pistola y la válvula del cartucho mediante nuestro Limpiador Espuma.

Espuma PU resistente al fuego

PRODUCTO



DESCRIPCIÓN GENERAL

Espuma monocomponente de endurecimiento rápido que contiene una mezcla propulsora libre de CFC's, por lo que no daña a la capa de ozono. La base es un componente de poliuretano que solidifica en contacto con la humedad. En determinadas ocasiones, esta espuma forma parte del conjunto de elementos constructivos (paredes, tabiques, puertas, etc) que requieren de una determinada resistencia al fuego, es decir, contener las llamas durante un cierto tiempo.

En estos casos se debe exigir una espuma con una categoría B1 y una resistencia al fuego de mínimo 180 minutos, dado que debe responder ante el fuego de igual modo que el resto de materiales empleados en la construcción.

CARACTERÍSTICAS TÉCNICAS

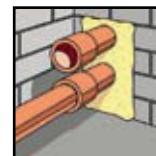
▪ Rendimiento aprox. (lit)	48
▪ Densidad neta: - Espuma pistola, kg/m ²	18
▪ Tiempo formación piel, min	10
▪ Cortable (probeta 20mm), min	20
▪ Reacción al fuego (DIN 4102) (EN-1366-4)	B1
▪ Resistencia al fuego (EN 13501-2), min	180
▪ Temperatura de aplicación, °C	+5 a +35
▪ Temperatura ideal de trabajo, °C	+18 a +23
▪ Temperatura de servicio, °C	-40 a +80
▪ Resistencia a la tracción, N/cm ²	> 10
▪ Caducidad, meses	12

APLICACIONES

- Recomendado para aislamiento ignífugo en puertas de emergencia
- Sellado de juntas de marcos de ventanas.
- Aislamientos térmico, relleno de huecos de paredes y otras cavidades.
- Lijable y pintable.



Sellado de juntas de ventana y alrededor del antepecho.



Aislamiento de tuberías, pasos de instalaciones a través de paredes.



Para fijación y sellado en encuentros de cubierta con el muro.

DATOS LOGÍSTICOS

Artículo	Descripción	Unidades Caja	Contenido	EAN
97968	ESPUMA PU RESISTENTE AL FUEGO	12	750 ml	1



IMPORTANTE

Una vez acabados los trabajos, se podrá dejar el cartucho montado con la pistola totalmente cerrada (operación inmediata tras la última impulsión). Si se tuviera que desmontar el conjunto, se deberá limpiar a conciencia la pistola y la válvula del cartucho mediante nuestro Limpiador Espuma.

Espumas PU tejas manual y pistola

PRODUCTO



Gran adherencia



Producto ensayado en Applus

DESCRIPCIÓN GENERAL

Espuma monocomponente de endurecimiento rápido que contiene una **mezcla propulsora libre de CFC, que no daña la capa de ozono**, de acuerdo con la Orden nº 3093/94 Dde la Comunidad Europea para la protección de la capa de ozono.

La espuma de tejas es un producto de gran poder adherente que no sobre-expande con el fin de evitar la deformación del montaje de las tejas. Tras el proceso de curado la espuma es cortable, lijable y pintable.

Producto homologado para su aplicación sobre teja: arábica, plana o mixta sobre cemento.

CARACTERÍSTICAS TÉCNICAS

▪ Rendimiento aprox. (lit)	48
▪ Densidad neta: - Espuma spray, kg/m ²	16
▪ Tiempo formación piel, min	9
▪ Cortable (probeta 20 mm), min	25
▪ Clasificación al fuego (DIN 4102)	B3
▪ Temperatura de aplicación, C	+5 a +35
▪ Temperatura ideal de trabajo, °C	+18 a +23
▪ Temperatura de servicio, °C	-40 a +80
▪ Resistencia a la tracción, N/cm ²	> 10
▪ Caducidad, meses	9

APLICACIONES

- Pegado y montaje de las tejas más usuales (mixtas, arábicas y planas) sobre los materiales utilizados en construcción: cemento, madera, ladrillo, metal, etc.
- Pegado de los marcos de carpintería.
- Pegado de paneles de material de aislamiento.



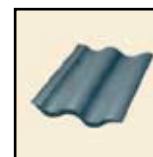
Teja arábica.



Teja mixta.



Teja plana.



Teja hormigón.

DATOS LOGÍSTICOS

Artículo	Descripción	Unidades Caja	Contenido	EAN
53437	ESPUMA PU TEJAS PISTOLA	12	750 ml	1
500668	ESPUMA PU TEJAS MANUAL	12	750 ml	6

IMPORTANTE

Una vez acabados los trabajos, se podrá dejar el cartucho montado con la pistola totalmente cerrada (operación inmediata tras la última impulsión). Si se tuviera que desmontar el conjunto, se deberá limpiar a conciencia la pistola y la válvula del cartucho mediante nuestro Limpiador Espuma.

Limpiador espuma PU profesional

PRODUCTO



DESCRIPCIÓN GENERAL

Solvente universal que disuelve la espuma fresca de poliuretano y limpia profundamente el mecanismo interno y las partes externas de las pistolas. La espuma solidificada no se puede eliminar con este solvente universal PU. Producto presentado en spray universal que contiene un propulsor que no daña la capa de ozono, 100% libre de CFC.

CARACTERÍSTICAS TÉCNICAS

LIMPIEZA SOBRE SUPERFICIES

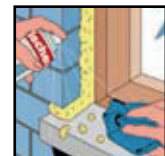
1. En superficies o texturas delicadas, pruebe antes el solvente en áreas más ocultas
2. Fijar la cabeza roja del spray en la boquilla y presionar ligeramente.
3. Dirigir el chorro del spray directamente sobre las zonas sucias.
4. Limpiar la espuma de poliuretano disuelta frotando con un trapo si fuera necesario.

LIMPIEZA DE PISTOLA

1. Las partes externas de la pistola se limpian utilizando la cabeza roja del spray.
2. Quitar la cabeza e introducir el envase del solvente en el adaptador de la pistola hasta el tope final sin forzar el envase.
3. Pulsar con cuidado el disparador para que el solvente se introduzca en el cuerpo de la pistola.
4. Soltar el disparador sobre un recipiente cuando el solvente salga por el extremo de la pistola.
5. Dejar actuar el producto en el interior de la pistola durante al menos 2 minutos.
6. Presionar de nuevo el disparador y vaciar la pistola en un recipiente.
7. Repetir la operación 2 o 3 veces si es necesario. La pistola estará limpia cuando por la boquilla aparezca solvente limpio.
8. Retirar inmediatamente el envase del solvente. El contacto prolongado del solvente puede dañar las juntas de la pistola

APLICACIONES

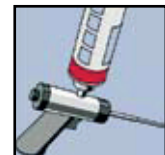
- Recomendado para la limpieza de espuma fresca de cualquier tipo de superficie, en aplicación con pistola.



Limpieza de superficies.



Restos de espuma en la piel.



Limpieza interna de la pistola.



Limpieza externa de la pistola.

DATOS LOGÍSTICOS

Artículo	Descripción	Unidades Caja	Contenido	EAN
98882	LIMPIADOR PISTOLA PU PROFESIONAL	12	500 ml	2

Espuma de Poliuretano Multiusos

PRODUCTO



DESCRIPCIÓN GENERAL

Espuma monocomponente de endurecimiento rápido que **contiene una mezcla propulsora libre de CFC**, que no daña la capa de ozono, de acuerdo con la Orden nº 3093/94 D de la Comunidad Europea para la protección de la capa de ozono.

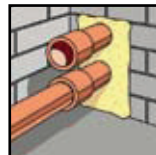
La base es un componente de poliuretano prepolímero que solidifica en contacto con la humedad. Este producto se presenta en dos especialidades: espuma en spray y para pistola.

CARACTERÍSTICAS TÉCNICAS

▪ Contenido aprox. (lit)	42
▪ Densidad neta:	
- Espuma spray, kg/m ²	20
▪ Tiempo formación piel (min)	10-14
▪ Cortable (probeta 20mm), min	40
▪ Clasificación al fuego (DIN 4102)	B3
▪ Temperatura de aplicación, °C	+5 a +30
▪ Temperatura de servicio, °C	-30 a +90
▪ Caducidad, meses	12
▪ Resistencia a la presión, Mpa	0.14

APLICACIONES

- Recomendado para recubrimientos de puertas de madera.
- Sellado de juntas de marcos de ventanas.
- Aislamientos, relleno de huecos de paredes y otras cavidades.



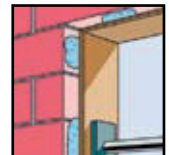
Aislamiento de tuberías, pasos de instalaciones a través de paredes.



Relleno de huecos alrededor de cajas de persiana.



Para fijación y sellado en encuentros de cubierta con el muro.



Sellado de juntas de ventana y alrededor del antepecho. Durante el montaje de marcos de puerta, se arristrarán.

DATOS LOGÍSTICOS

Artículo	Descripción	Unidades Caja	Contenido	EAN
98666	ESPUMA PU MULTIUSOS MANUAL	12	750 ml	8
98667	ESPUMA PU MULTIUSOS PISTOLA	12	750 ml	5

IMPORTANTE

Una vez acabados los trabajos, se podrá dejar el cartucho montado con la pistola totalmente cerrada (operación inmediata tras la última impulsión). Si se tuviera que desmontar el conjunto, se deberá limpiar a conciencia la pistola y la válvula del cartucho mediante nuestro Limpiador Espuma.

Limpiador espuma PU multiusos

PRODUCTO



DESCRIPCIÓN GENERAL

Solvente universal que disuelve la espuma fresca de poliuretano y limpia profundamente el mecanismo interno y las partes externas de las pistolas. La espuma solidificada no se puede eliminar con este disolvente. Producto presentado en spray universal que contiene un propulsor que no daña la capa de ozono, **100% libre de CFC.**

CARACTERÍSTICAS TÉCNICAS

LIMPIEZA SOBRE SUPERFICIES

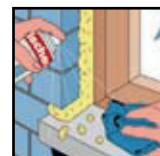
1. En superficies o texturas delicadas, pruebe antes el solvente en áreas más ocultas
2. Fijar la cabeza roja del spray en la boquilla y presionar ligeramente.
3. Dirigir el chorro del spray directamente sobre las zonas sucias.
4. Limpiar la espuma de poliuretano disuelta frotando con un trapo si fuera necesario.

LIMPIEZA DE PISTOLA SERIE PP-A

1. Las partes externas de la pistola se limpian utilizando la cabeza roja del spray.
2. Quitar la cabeza e introducir el envase del solvente en el adaptador de la pistola hasta el tope final sin forzar el envase.
3. Pulsar con cuidado el disparador para que el solvente se introduzca en el cuerpo de la pistola.
4. Soltar el disparador sobre un recipiente cuando el solvente salga por el extremo de la pistola.
5. Dejar actuar el producto en el interior de la pistola durante al menos 2 minutos.
6. Presionar de nuevo el disparador y vaciar la pistola en un recipiente.
7. Repetir la operación 2 o 3 veces si es necesario. La pistola estará limpia cuando por la boquilla aparezca solvente limpio.
8. Retirar inmediatamente el envase del solvente. El contacto prolongado del solvente puede dañar las juntas de la pistola

APLICACIONES

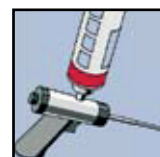
- Recomendado para la limpieza de espuma fresca de cualquier tipo de superficie, en aplicación con pistola.



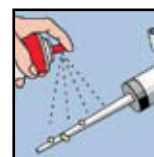
Limpieza de superficies.



Restos de espuma en la piel.



Limpieza interna de la pistola.



Limpieza externa de la pistola.

DATOS LOGÍSTICOS

Artículo	Descripción	Unidades Caja	Contenido	EAN
98655	LIMPIADOR ESPUMA PU MULTIUSOS	12	500 ml	2

Silicona acética multiusos

PRODUCTO



Con fungicida



DESCRIPCIÓN GENERAL

Elastómero de silicona monocomponente que reticula al entrar en contacto con la humedad del ambiente, transformándose en una masa elástica de muy buenas propiedades mecánicas y un excelente comportamiento frente a los agentes atmosféricos: ozono, UVA, Ta..., que superan la resistencia de cualquier otro tipo de mástic (poliuretano, polisulfuro, acrílica, ...).

Producto que presenta buena adherencia sobre una importante variedad de materiales y que está perfectamente adaptado a la realización de juntas en permanente contacto con agua, bases y ácidos diluidos.

CARACTERÍSTICAS TÉCNICAS

▪ Tipo de mástic	Acético
▪ Tiempo formación piel (min)	10
▪ Velocidad de reticulación	
- mm / 1 día, aprox.	2
- mm / 7 día, aprox.	10
▪ Temperatura aplicación, °C	+5 a +35
▪ Temperatura servicio, °C	-40 a +150
▪ Dureza, Shore A, aprox.	25
▪ Módulo 100%, Mpa	0.355
▪ Alargamiento rotura, Mpa	>200%
▪ Caducidad, meses	12

APLICACIONES

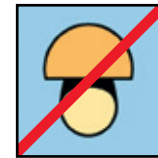
- Recomendado para acristalamiento.
- Sellado de superficies no porosas: vidrio, aluminio, metales, etc.
- Contiene fungicida.



Múltiples aplicaciones para el hogar.



Acristalamiento.



Con fungicida.

DATOS LOGÍSTICOS

Artículo	Descripción	Unidades Caja	Contenido	EAN
98646	SILICONA ACÉTICA MULTIUSOS TRANSLÚCIDA	25	280 ml	0
98647	SILICONA ACÉTICA MULTIUSOS BLANCA	25	280 ml	7
98648	SILICONA ACÉTICA MULTIUSOS GRIS	25	280 ml	4
98649	SILICONA ACÉTICA MULTIUSOS NEGRO	25	280 ml	1



TRANSLÚCIDO



BLANCO



GRIS



NEGRO

Silicona acética profesional

PRODUCTO



Alta elasticidad



DESCRIPCIÓN GENERAL

Elastómero de silicona monocomponente que reticula al entrar en contacto con la humedad del ambiente, transformándose en una masa elástica de muy buenas propiedades mecánicas y un excelente comportamiento frente a los agentes atmosféricos: ozono, UVA, Ta..., que superan la resistencia de cualquier otro tipo de mástic (poliuretano, polisulfuro, acrílica, ...). Producto que presenta buena adherencia sobre una importante variedad de materiales y que está perfectamente adaptado a la realización de juntas en trabajos que requieran un **uso profesional**.

CARACTERÍSTICAS TÉCNICAS

▪ Tipo de mástic	Acético
▪ Tiempo formación piel (min)	10
▪ Velocidad de reticulación	
- mm / 1 día, aprox.	3
- mm / 7 día, aprox.	10
▪ Temperatura aplicación, °C	+5 a +35
▪ Temperatura servicio, °C	-50 a +150
▪ Dureza, Shore A, aprox.	25
▪ Módulo 100%, Mpa	0.41
▪ Resistencia rotura, Mpa	1.3
▪ Alargamiento rotura, Mpa	>200%
▪ Caducidad, meses	15

APLICACIONES

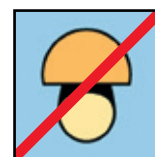
- Sellado de carpintería de aluminio, sanitarios, etc.
- Trabajos fontanería en general.
- Materiales vitrificados en general.
- Contiene fungicida.



Juntas en lavabos e inodoros y juntas de dilatación entre baldosas.



Acristalamiento.



Con fungicida.

DATOS LOGÍSTICOS

Artículo	Descripción	Unidades Caja	Contenido	EAN
98703	SILICONA ACÉTICA PROFESIONAL BLANCO	25	300 ml	0
98704	SILICONA ACÉTICA PROFESIONAL TRANSPARENTE	25	300 ml	7
98705	SILICONA ACÉTICA PROFESIONAL ALUMINIO	25	300 ml	4
98706	SILICONA ACÉTICA PROFESIONAL BRONCE	25	300 ml	1
98707	SILICONA ACÉTICA PROFESIONAL GRIS	25	300 ml	8
98708	SILICONA ACÉTICA PROFESIONAL NEGRO	25	300 ml	5
98709	SILICONA ACÉTICA PROFESIONAL PINO	25	300 ml	2
98711	SILICONA ACÉTICA PROFESIONAL CEREZO	25	300 ml	5
98712	SILICONA ACÉTICA PROFESIONAL HAYA	25	300 ml	2
98714	SILICONA ACÉTICA PROFESIONAL BEIGE R1015	12	300 ml	6
98715	SILICONA ACÉTICA PROFESIONAL ROJO RIOJA	12	300 ml	3
98716	SILICONA ACÉTICA PROFESIONAL VERDE R6005	12	300 ml	0
98717	SILICONA ACÉTICA PROFESIONAL VERDE R6009	12	300 ml	7



Silicona sanitarios

PRODUCTO



Alto poder fungicida



DESCRIPCIÓN GENERAL

Elastómero de silicona monocomponente que reticula al entrar en contacto con la humedad del ambiente, transformándose en una masa elástica de muy buenas propiedades mecánicas y un excelente comportamiento frente a los agentes atmosféricos: ozono, UVA, Ta..., que superan la resistencia de cualquier otro tipo de mástic (poliuretano, polisulfuro, acrílica, ...).

Producto que presenta buena adherencia sobre una importante variedad de materiales y que está perfectamente adaptado a la realización de juntas sanitarias de estanqueidad y sellado.

CARACTERÍSTICAS TÉCNICAS

▪ Tipo de mástic	Acético
▪ Tiempo formación piel (min)	8
▪ Velocidad de reticulación	
- mm / 1 día, aprox.	3.5
- mm / 7 día, aprox.	10
▪ Temperatura aplicación, °C	+5 a +40
▪ Temperatura servicio, °C	-50 a +150
▪ Dureza, Shore A, aprox.	22
▪ Módulo 100%, Mpa	0.40
▪ Resistencia rotura, Mpa	2.2
▪ Alargamiento rotura, Mpa	600
▪ Caducidad, meses	18

APLICACIONES

- Recomendado para el sellado de juntas sanitarias (lavabos, cocinas, etc) **por su elevado contenido en fungicida.**
- Sellado general de superficies cerámicas.



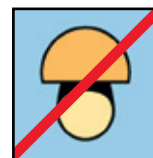
Juntas en el baño y el aseo.



Para juntas en cocinas.



Juntas alrededor de bañeras.



Con fungicida.

DATOS LOGÍSTICOS

Artículo	Descripción	Unidades Caja	Contenido	EAN
20818	SANITARIOS BLANCO	25	300 ml	0
20819	SANITARIOS TRANSLÚCIDO	25	300 ml	7



BLANCO



TRANSLÚCIDO

Silicona mármoles

No mancha

PRODUCTO



DESCRIPCIÓN GENERAL

Elastómero de silicona monocomponente que reticula al entrar en contacto con la humedad del ambiente, transformándose en una masa elástica de muy buenas propiedades mecánicas y un excelente comportamiento frente a los agentes atmosféricos: ozono, UVA, Ta..., que superan la resistencia de cualquier otro tipo de mástico (poliuretano, polisulfuro, acrílica, ...).

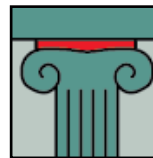
Producto que presenta buena adherencia sobre una importante variedad de materiales y que posee una mínima contracción al tratarse de una formulación exenta de contenido en materias volátiles. **Cumple la norma ASTM - 1248-93 sobre mármoles de carrara: Manchado inexistente.**

CARACTERÍSTICAS TÉCNICAS

▪ Tipo de mástico	Acético
▪ Tiempo formación piel (min)	8
▪ Velocidad de reticulación	
- mm / 1 día, aprox.	3
- mm / 7 día, aprox.	10
▪ Temperatura aplicación, °C	+5 a +40
▪ Temperatura servicio, °C	-50 a +150
▪ Dureza, Shore A, aprox.	25
▪ Módulo 100%, Mpa	0.55
▪ Resistencia rotura, Mpa	1.5
▪ Alargamiento rotura, Mpa	350
▪ Caducidad, meses	18

APLICACIONES

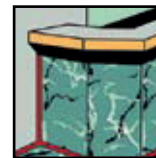
- Recomendado para mármol y materiales porosos en general.
- Sellado general de superficies vítreas (azulejos, etc).
- Contiene fungicida.



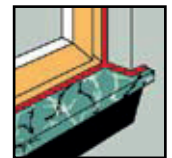
Uso apto con mármol.
No mancha.



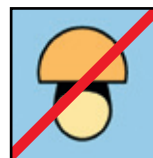
Juntas en la cocina, el baño y el aseo.



Juntas en mostradores y en su unión a la pared.



Juntas de antepechos, en interiores y exteriores.



Con fungicida.

DATOS LOGÍSTICOS

Artículo	Descripción	Unidades Caja	Contenido	EAN
20742	MÁRMOLES TRANSLÚCIDO	25	300 ml	8



TRANSLÚCIDO

Silicona alta resistencia mecánica

PRODUCTO



Gran adherencia



DESCRIPCIÓN GENERAL

Elastómero de silicona monocomponente que reticula al entrar en contacto con la humedad del ambiente, transformándose en una masa elástica de muy buenas propiedades mecánicas y un excelente comportamiento frente a los agentes atmosféricos: ozono, UVA, Ta..., que superan la resistencia de cualquier otro tipo de mástic (poliuretano, polisulfuro, acrílica, ...).

Producto que presenta buena adherencia sobre una importante variedad de materiales y que está perfectamente adaptado a la realización de **juntas en permanente contacto con agua, bases, ácidos diluidos, agua de mar y brisa salina**. Además posee una excelente resistencia al envejecimiento climático.

CARACTERÍSTICAS TÉCNICAS

▪ Tipo de mástic	Acético
▪ Tiempo formación piel (min)	7
▪ Velocidad de reticulación	
- mm / 1 día, aprox.	4.5
- mm / 7 día, aprox.	10
▪ Temperatura aplicación, °C	+5 a +40
▪ Temperatura servicio, °C	-50 a +200
▪ Dureza, Shore A, aprox.	23
▪ Módulo 100%, Mpa	0.50
▪ Resistencia rotura, Mpa	1.0
▪ Alargamiento rotura	500%
▪ Caducidad, meses	18

APLICACIONES

- Recomendado para juntas de acuarios, piscinas, mantenimiento de barcos, etc.
- Sellado de juntas que requieran resistencia a altas temperaturas.



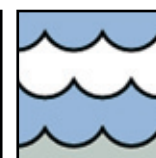
Resistencia al contacto con ácidos diluidos.



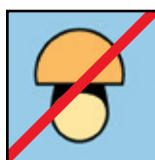
Sellado de juntas en hornos y chimeneas (metal, vidrio). Resiste hasta 250°C de temperatura.



Buena resistencia a la intemperie y a la niebla salina.



Mantenimiento de barcos.



Con fungicida.

DATOS LOGÍSTICOS

Artículo	Descripción	Unidades Caja	Contenido	EAN
57095	ALTA RESISTENCIA MECÁNICA TRANS.	25	300 ml	9



TRANSLÚCIDO

Silicona base agua

PRODUCTO



Multimateriales



DESCRIPCIÓN GENERAL

SILICEX, Tecnología Rhodalis TM, es un mástic de silicona de nueva generación, para la realización de juntas de estanqueidad y pegado elástico.

La **Tecnología Rhodalis TM, base agua**, le confiere a las características de los mástics: estabilidad a las variaciones de temperatura, durabilidad en el tiempo y resistencia a los rayos U.V; y unas características muy específicas: Fácil de usar, moldeable, fácil de limpiar, excelente adhesión, sin olor, respetuoso con el entorno y aplicable sobre superficies húmedas. Aplicable también sobre restos de silicona y poliuretano.

CARACTERÍSTICAS TÉCNICAS

▪ Tipo de mástic	Emulsión
▪ Tiempo formación piel (min)	10
▪ Velocidad de reticulación	
- mm / 1 día, aprox.	2
- mm / 7 día, aprox.	10
▪ Temperatura aplicación, °C	+5 a +40
▪ Temperatura servicio, °C	-50 a +120
▪ Dureza, Shore A, aprox.	20
▪ Módulo 100%, Mpa	0.37
▪ Resistencia rotura, Mpa	1.0
▪ Alargamiento rotura	700%
▪ Caducidad, meses	12

APLICACIONES

- Producto multiuso, para trabajos de bricolaje interior y exterior.
- Adhiere sobre aluminio, cristal, madera, ladrillo, piedras, azulejos, esmaltes, acero inox. o galvanizado, etc.
- Contiene fungicida.



Juntas en lavabos e inodoros y juntas de dilatación entre baldosas.



Fórmula ecológica.



Limpiable con agua.

DATOS LOGÍSTICOS

Artículo	Descripción	Unidades Caja	Contenido	EAN
57100	SILICONA BASE AGUA	25	300 ml	0



BLANCO

Silicona neutra multiusos

PRODUCTO



Alta elasticidad

Cn
CONSTRUCCIÓN

Me
METALES

Md
MADERA

PVC

DESCRIPCIÓN GENERAL

Elastómero de silicona monocomponente que reticula al entrar en contacto con la humedad del ambiente, transformándose en una masa elástica de muy buenas propiedades mecánicas y un excelente comportamiento frente a los agentes atmosféricos: ozono, UVA, Ta..., que superan la resistencia de cualquier otro tipo de mástic (poliuretano, polisulfuro, acrílica, ...).

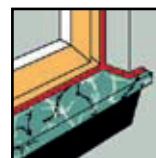
Producto que presenta **muy buena adherencia sobre una importante variedad de materiales de construcción**, porosos (ladrillo, hormigón,...) y no porosos (vidrio, plásticos, metales,...), sin necesidad de imprimación.

CARACTERÍSTICAS TÉCNICAS

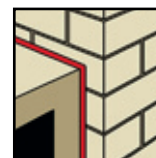
▪ Tipo de mástic	Oxima
▪ Tiempo formación piel (min)	10
▪ Temperatura aplicación, °C	+5 a +40
▪ Temperatura servicio, °C	-30 a +120
▪ Dureza, Shore A, aprox.	18
▪ Módulo 100%, Mpa	0.41
▪ Resistencia rotura, Mpa	1.15
▪ Alargamiento rotura	465%
▪ Caducidad, meses	12

APLICACIONES

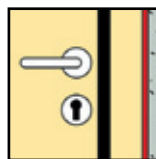
- Recomendado para el sellado de juntas de carpintería a obra (aluminio lacado o PVC).
- Acristalamiento.
- Sellado juntas de dilatación que requieren hasta un 25% de elasticidad.



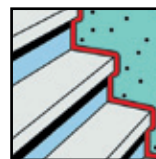
Juntas para carpintería de plástico, de madera o metálica.



Junta de dilatación en fachadas.



Juntas alrededor de puertas y ventanas interiores y exteriores.



Juntas en torno a peldaños de escalera en interior y exterior.



Resistencia a la intemperie.

DATOS LOGÍSTICOS

Artículo	Descripción	Unidades Caja	Contenido	EAN
505444	SILICONA NEUTRA MULTIUSOS BLANCO	25	300 ml	6
505445	SILICONA NEUTRA MULTIUSOS TRANSLÚCIDO	25	300 ml	3



BLANCO



TRANSLÚCIDO

Silicona neutra profesional

PRODUCTO

Alta elasticidad



DESCRIPCIÓN GENERAL

Elastómero de silicona monocomponente que reticula al entrar en contacto con la humedad del ambiente, transformándose en una masa elástica de muy buenas propiedades mecánicas y un excelente comportamiento frente a los agentes atmosféricos: ozono, UVA, Ta..., que superan la resistencia de cualquier otro tipo de mástic (poliuretano, polisulfuro, acrílica, ...).

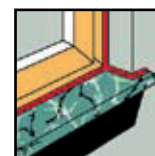
Producto que presenta **muy buena adherencia sobre una importante variedad de materiales de construcción**, porosos (ladrillo, hormigón,...) y no porosos (vidrio, plásticos, metales,...), sin necesidad de imprimación.

CARACTERÍSTICAS TÉCNICAS

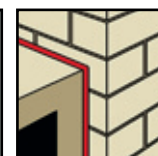
▪ Tipo de mástic	Oxima
▪ Tiempo formación piel (min)	3
▪ Velocidad de reticulación	
- mm / 1 día, aprox.	3
- mm / 7 día, aprox.	10
▪ Temperatura aplicación, °C	+5 a +40
▪ Temperatura servicio, °C	-50 a +150
▪ Dureza, Shore A, aprox.	18
▪ Módulo 100%, Mpa	0.35
▪ Resistencia rotura, Mpa	1.3
▪ Alargamiento rotura	300%
▪ Caducidad, meses	12

APLICACIONES

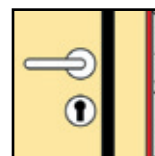
- Recomendado para el sellado de juntas de carpintería a obra (aluminio lacado o PVC).
- Acristalamiento.
- Sellado juntas de dilatación que requieren hasta un 25% de elasticidad.



Juntas para carpintería de plástico, de madera o metálica.



Junta de dilatación en fachadas.



Juntas alrededor de puertas y ventanas interiores y exteriores.



Juntas en torno a peldaños de escalera en interior y exterior.



Resistencia a la intemperie.

DATOS LOGÍSTICOS

Artículo	Descripción	Unidades Caja	Contenido	EAN
36557	SILICONA NEUTRA PROFESIONAL BLANCO	25	300 ml	9
36564	SILICONA NEUTRA PROFESIONAL TRANSLUC.	25	300 ml	7
55799	SILICONA NEUTRA PROFESIONAL GRIS	25	300 ml	8
57089	SILICONA NEUTRA PROFESIONAL ALUMINIO	25	300 ml	8
57090	SILICONA NEUTRA PROFESIONAL BRONCE	25	300 ml	4
57091	SILICONA NEUTRA PROFESIONAL NEGRO	25	300 ml	1
50402	SILICONA NEUTRA PROFESIONAL GRIS RAL 7011	25	300 ml	2
50399	SILICONA NEUTRA PROFESIONAL INOX	25	300 ml	5
500834	SILICONA NEUTRA PROFESIONAL ROJO RAL 3005	25	300 ml	5
502625	SILICONA NEUTRA PROFESIONAL ROBLE RAL 1011	25	300 ml	8
502626	SILICONA NEUTRA PROFESIONAL SAPELLY RAL 8004	25	300 ml	5
502627	SILICONA NEUTRA PROFESIONAL SEPIA RAL 8014	25	300 ml	2
502838	SILICONA NEUTRA PROFESIONAL VERDE RAL 6009	25	300 ml	2



Silicona plus

PRODUCTO



Máxima adherencia



DESCRIPCIÓN GENERAL

Elastómero de silicona monocomponente que reticula al entrar en contacto con la humedad del ambiente, transformándose en una masa elástica de muy buenas propiedades mecánicas y un excelente comportamiento frente a los agentes atmosféricos: ozono, UVA, Ta..., que superan la resistencia de cualquier otro tipo de mástic (poliuretano, polisulfuro, acrílica, ...).

Producto que presenta **excelente adherencia sobre una importante variedad de materiales de construcción, porosos y no porosos y sin imprimación.**

CARACTERÍSTICAS TÉCNICAS

▪ Tipo de mástic	Oxima
▪ Tiempo formación piel (min)	5
▪ Velocidad de reticulación	
- mm / 1 día, aprox.	3
- mm / 7 día, aprox.	10
▪ Temperatura aplicación, °C	+5 a +40
▪ Temperatura servicio, °C	-50 a +150
▪ Dureza, Shore A, aprox.	23
▪ Módulo 100%, Mpa	0.40
▪ Resistencia rotura, Mpa	1.4
▪ Alargamiento rotura, Mpa	300
▪ Caducidad, meses	12

APLICACIONES

- Recomendado para el sellado de PVC, metales y madera con cualquier material poroso y no poroso.
- Acristalamiento.



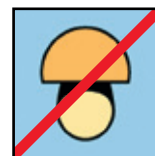
Sellado de juntas e PVC.



Resistencia a la intemperie.



Secado rápido.



Con fungicida.

DATOS LOGÍSTICOS

Artículo	Descripción	Unidades Caja	Contenido	EAN
36550	PLUS TRANSLÚCIDO	25	300 ml	0
36553	PLUS BLANCO	25	300 ml	1



TRANSLÚCIDO



BLANCO

Silicona espejos

Máxima adherencia

PRODUCTO



DESCRIPCIÓN GENERAL

Elastómero de silicona monocomponente que reticula al entrar en contacto con la humedad del ambiente, transformándose en una masa elástica de muy buenas propiedades mecánicas y un excelente comportamiento frente a los agentes atmosféricos: ozono, UVA, Ta..., que superan la resistencia de cualquier otro tipo de mástic (poliuretano, polisulfuro, acrílica, ...).

Producto que presenta excelente adherencia sobre una importante variedad de materiales de construcción, porosos y no porosos y sin imprimación. **Especialmente adaptado al sellado de espejos, debido a su alto módulo y a su naturaleza neutra.**

CARACTERÍSTICAS TÉCNICAS

▪ Tipo de mástic	Oxima
▪ Tiempo formación piel (min)	2
▪ Velocidad de reticulación	
- mm / 1 día, aprox.	4
- mm / 7 día, aprox.	10
▪ Temperatura aplicación, °C	+5 a +40
▪ Temperatura servicio, °C	-50 a +150
▪ Dureza, Shore A, aprox.	18
▪ Módulo 100%, Mpa	0.40
▪ Resistencia rotura, Mpa	1.8
▪ Alargamiento rotura, Mpa	550
▪ Caducidad, meses	12

APLICACIONES

- Recomendado para el sellado y pegado de espejos con gran variedad de materiales (paredes, maderas, plásticos, etc...)



Uso específico para pegado de espejos.



Secado rápido.

DATOS LOGÍSTICOS

Artículo	Descripción	Unidades Caja	Contenido	EAN
36555	ESPEJOS BLANCO	25	300 ml	5
36556	ESPEJOS TRANSLÚCIDO	25	300 ml	2



BLANCO



TRANSLÚCIDO

IMPORTANTE

- Aplicar en cordones separados entre sí.
- Soportar mecánicamente un mínimo de 24 horas.
- Utilizar sobre espejos de calidad contrastada.

Sellante Pur-Flex

Elastómetro de 1ª categoría

PRODUCTO



DESCRIPCIÓN GENERAL

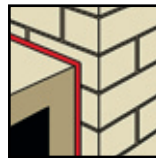
Sellante de poliuretano monocomponente, **clasificado como elastómero de 1ª categoría sin imprimación sobre, vidrio, aluminio y madera según la SNJF; de módulo medio.** Puede ser pintado tras reticulación completa. Para ello se recomiendan de preferencia pinturas en dispersión (acrílicos, vinílicos, etc) mediante ensayos previos.

CARACTERÍSTICAS TÉCNICAS

▪ Tipo de mástic	Poliuretano
▪ Tiempo formación piel (min)	45
▪ Velocidad de reticulación	≥3,5 mm
▪ Temperatura aplicación, °C	+5 a +40
▪ Temperatura servicio, °C	-20 a +80
▪ Dureza, Shore A, aprox.	30
▪ Módulo 100%, Mpa	0.25 - 0.30
▪ Alargamiento rotura, %	250
▪ Recuperación elástica	>70%
▪ Caducidad, meses	9

APLICACIONES

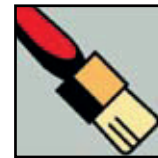
- Sellando elástico sobre mortero, hormigón, ladrillo, metales, madera, etc.
- Pegado elástico de tejas, buhardillas, baldosas, zócalos, peldaños, etc.
- Sellado de elementos prefabricados en hormigón, juntas marco-obra, de dilatación, etc.



Juntas estructurales entre diferentes partes del edificio.



Salida de listones de madera en arreglos interiores.



Pintable.

DATOS LOGÍSTICOS

Artículo	Descripción	Unidades Caja	Contenido	EAN
98668	SELLANTE PURFLEX BLANCO	12	310 ml	2
98669	SELLANTE PURFLEX GRIS	12	310 ml	9
98670	SELLANTE PURFLEX NEGRO	12	310 ml	5
98671	SELLANTE PURFLEX TEKA	12	310 ml	2



BLANCO



GRIS



NEGRO



TEKA

PRESENTACIÓN ESPECIAL



APLICACIONES

- Para uso profesional.

DATOS LOGÍSTICOS

Artículo	Descripción	Unidades Caja	Contenido	EAN
97965	SELLANTE PURFLEX BOLSA ALUMINIO BLANCO	20	600 ml	3
97966	SELLANTE PURFLEX BOLSA ALUMINIO GRIS	20	600 ml	0



BLANCO



GRIS

MS-Sellante/Adhesivo

Nueva generación

PRODUCTO



Cn
CONSTRUCCIÓN

Mu
MULTIUSOS

Max
ADHERENCIA

Uv
RESISTENTE

DESCRIPCIÓN GENERAL

Sellante-adhesivo monocomponente de elevadas prestaciones mecánicas, diseñado para el sellado y pegado de materiales diversos. **Presenta una excelente resistencia a la decoloración por exposición a los rayos U.V. No contiene ni disolventes, ni silicona, ni isocianatos y es inodoro.**

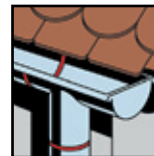
Aplicable sobre soportes húmedos o mojados. Posibilidad de pintarlo durante las primeras horas que siguen a la aplicación.

CARACTERÍSTICAS TÉCNICAS

▪ Tipo de mástic	Tecnología MS
▪ Tiempo formación piel (min)	35
▪ Temperatura aplicación, °C	+5 a +40
▪ Temperatura servicio, °C	-40 a +90
▪ Dureza, Shore A, aprox.	18
▪ Alargamiento rotura,%	800
▪ Caducidad, meses	12

APLICACIONES

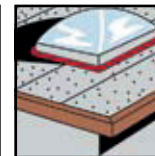
- Recomendado para el sellado pegado elástico sobre todo tipo de materiales utilizados en construcción sin necesidad de imprimación.
- Sellado/pegado de cubiertas, canalones, cumbreras, peldaños, juntas marco-obra, de dilatación, de elementos constructivos en general.



Sellado plástico.



Sellado de encuentros entre chimeneas y cubierta.



Trabajos de sellado en cubierta con láminas impermeabilizantes.



Pintable.

DATOS LOGÍSTICOS

Artículo	Descripción	Unidades Caja	Contenido	EAN
98691	MS-SELLANTE/ADHESIVO BLANCO	12	300 ml	0
97973	MS-SELLANTE/ADHESIVO GRIS	12	300 ml	8
48891	MS-SELLANTE/ADHESIVO TRANSPARENTE	12	300 ml	9
500667	MS-SELLANTE/ADHESIVO ROJO TEJA	12	300 ml	9
502489	MS-SELLANTE/ADHESIVO NEGRO	12	300 ml	7



BLANCO



TRANSPARENTE



GRIS



ROJO TEJA



NEGRO

Relleno de grietas

PRODUCTO



Pintable



DESCRIPCIÓN GENERAL

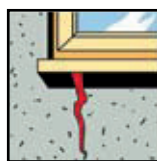
Masilla acrílica monocomponente, pintable, compatible con la mayoría de materiales utilizados en construcción, perfectamente adaptado al relleno de grietas internas de un edificio o bien externas posteriormente pintadas.

CARACTERÍSTICAS TÉCNICAS

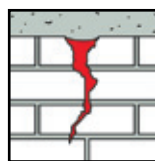
▪ Tipo de mástic	Emulsión acrílica
▪ Tiempo formación piel (min)	30
▪ Temperatura aplicación, °C	+5 a +40
▪ Temperatura servicio, °C	-10 a +80
▪ Caducidad, meses	12

APLICACIONES

- Recomendado para el relleno de grietas con poco movimiento.



Grietas en paredes interiores y exteriores.



Grietas en fachadas.



Juntas con poco movimiento (ventanas...)



Pintable.

DATOS LOGÍSTICOS

Artículo	Descripción	Unidades Caja	Contenido	EAN
98675	RELLENO GRIETAS BLANCO	25	300 ml	0
98676	RELLENO GRIETAS BRONCE	25	300 ml	7
98677	RELLENO GRIETAS GRIS	25	300 ml	4
98678	RELLENO GRIETAS NEGRO	25	300 ml	1



BLANCO



BRONCE



GRIS



NEGRO

H.T. Altas temperaturas

PRODUCTO



Resistente fuego directo hasta 1500°C



DESCRIPCIÓN GENERAL

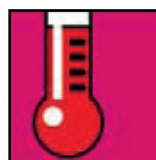
Sellante monocomponente en base inorgánica y cargas especiales que seca por evaporación, **resistente hasta 1500°C.**

CARACTERÍSTICAS TÉCNICAS

▪ Tipo de mástic	Masilla refractaria
▪ Tiempo formación piel (min)	No aplicable
▪ Temperatura aplicación, °C	+5 a +30
▪ Temperatura servicio, °C	Hasta 1500°C
▪ Tamaño de junta (mm)	mín: 5 / máx: 15
▪ Caducidad, meses	12

APLICACIONES

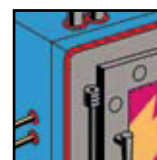
- Recomendado para el sellado de juntas y oberturas en áreas de alta temperatura
- Instalación de sistemas de calefacción, hornos, chimeneas, barbacoas, etc.



Resistente hasta 1.500 °C



Sellado de juntas en conductos y canalizaciones.



Sellado de juntas en hornos y chimeneas (metal, vidrio).

DATOS LOGÍSTICOS

Artículo	Descripción	Unidades Caja	Contenido	EAN
98694	H.T. NEGRO	12	310 ml	1



NEGRO

Especial madera

PRODUCTO



Barnizable-pintable



DESCRIPCIÓN GENERAL

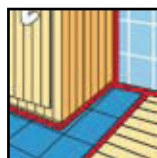
Sellante monocomponente plasto-elástico, de elevada calidad basado en una dispersión acrílica siliconizada. Se trata de un sellante de **muy fácil aplicación, limpiable con agua previo a su secado, pintable y barnizable tras secado**; de muy buena adherencia sobre la mayor parte de soportes. Contiene fungicida.

CARACTERÍSTICAS TÉCNICAS

▪ Tipo de mástic	Dispersión acrílica siliconizada
▪ Tiempo formación piel (min)	20
▪ Temperatura aplicación, °C	+5 a +30
▪ Temperatura servicio, °C	-20 a +80
▪ Consistencia	Pasta estable
▪ Caducidad, meses	12

APLICACIONES

- Recomendado para su aplicación en bricolaje de madera.
- Sellado de juntas con movimientos hasta un 15%
- Sellado de juntas de rodapiés, zócalos, muebles, marcos, etc.



Juntas de madera.



Juntas en mostradores y en su unión a la pared.



Juntas entre la puerta y la pared.



Pintable.

DATOS LOGÍSTICOS

Artículo	Descripción	Unidades Caja	Contenido	EAN
98693	ESPECIAL MADERA PINO	25	310 ml	8
98696	ESPECIAL MADERA ROBLE	25	310 ml	9
98697	ESPECIAL MADERA SAPELY	25	310 ml	6



PINO



ROBLE



SAPELY

Aerosol de silicona

Gran eficacia

PRODUCTO



DESCRIPCIÓN GENERAL

Aerosol de desmoldeo a base de aceite polidimetilsiloxánico.

CARACTERÍSTICAS TÉCNICAS

▪ Aspecto	Líquido homogéneo
▪ Color	Transparente
▪ Olor	Etéreo
▪ Volumen de llenado	400 cm ³
▪ Caducidad, meses	24

APLICACIONES

- Lubricante.
- Antiadherente de uso general.
- Impermeabilizante.
- Conservación de moldes.
- Eficacia con bajas dosis.

DATOS LOGÍSTICOS

Artículo	Descripción	Unidades Caja	Contenido	EAN
98673	AEROSOL DE SILICONA	12	400 ml	6

IMPORTANTE

Para obtener una pulverización muy fina y óptima, aplicar el producto a una distancia de 40-50 cm sobre la superficie de la pieza.

La frecuencia de las pulverizaciones dependerá de:

- El estado de la pieza.
- La complejidad de la pieza.
- La naturaleza de los productos.

Pistola KPM 1

PRODUCTO



DATOS LOGÍSTICOS

Artículo	Descripción	Unidades Caja	Contenido	EAN
53115	KPM 1	12		0

Pistola de bastidor metálico KPM 1

- Su ejecución, totalmente metálica, garantiza una gran robustez.
- El freno evita acumulaciones no deseadas de material y pérdida del mismo.

Pistola KPM 2

PRODUCTO



DATOS LOGÍSTICOS

Artículo	Descripción	Unidades Caja	Contenido	EAN
53117	KPM 2	1		4

Pistola de carcasa metálica KPM 2

- El freno evita acumulaciones no deseadas de material y pérdida del mismo.
- El poco esfuerzo requerido asegura un trabajo descansado.
- La carcasa giratoria permite trabajar con precisión en lugares estrechos de difícil acceso.
- Su robusta fabricación le proporciona una larga vida útil.

Pistola PF 600

PRODUCTO



DATOS LOGÍSTICOS

Artículo	Descripción	Unidades Caja	Contenido	EAN
97967	PISTOLA PF 600	1		7

PF 600: La profesional

- Para el profesional que requiere una pistola que facilite una aplicación industrial sin esfuerzo, gracias a su mecanismo para productos de alta densidad: masillas de silicona, acrílicas y de poliuretano.
- Facilidad de uso, y versatilidad de aplicación tanto para bolsas de 300 y 600 ml.

Pistola PUPK 2

PRODUCTO



DATOS LOGÍSTICOS

Artículo	Descripción	Unidades Caja	Contenido	EAN
62400	PUPK 2	1	5	

PUPK 2: La ligera

- El mínimo peso y la situación óptima de su centro de gravedad permiten un trabajo sin esfuerzo
- El adaptador al envase, el cuerpo de la pistola y la boquilla dosificadora son de un plástico especial que impide que los restos de la espuma queden adheridos.
- Una boquilla dosificadora desmontable permite la impulsión de espuma en zonas estrechas.

Pistola PUPM 3

PRODUCTO



DATOS LOGÍSTICOS

Artículo	Descripción	Unidades Caja	Contenido	EAN
97953	PUPM 3	1	5	

PUPM 3: La robusta

- Robustez, gracias al cuerpo de fundición, totalmente metálico.
- La boquilla metálica con cánula desmontable permite la impulsión de espuma en zonas estrechas

IMPORTANTE

Una vez acabados los trabajos, se podrá dejar el bote montado con la pistola herméticamente cerrada (operación inmediata tras la última impulsión). Si se tuviera que desmontar el conjunto, se deberá limpiar a conciencia la pistola y la válvula del cartucho el limpiador, siguiendo las instrucciones recomendadas en el envase del limpiador.

Fijación sin clavos

PRODUCTO



DESCRIPCIÓN GENERAL

Cola monocomponente fabricada a base de caucho "neopreno" destinada a la **unión rápida de materiales tradicionales de la construcción.**

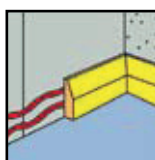
De fácil y rápida aplicación, la cola permite uniones polivalentes de resistencia elevada.

CARACTERÍSTICAS TÉCNICAS

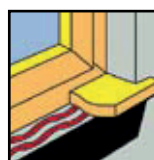
▪ Tipo de mástic	Caucho en base disolvente
▪ Tiempo formación piel (min)	3 - 5
▪ Temperatura aplicación, °C	-10 a +40
▪ Temperatura servicio, °C	-20 a +50
▪ Extracto seco, %	72
▪ Caducidad, meses	12

APLICACIONES

- Adhesivo de neopreno en base disolvente.
- Fácil y rápida aplicación.
- Sellado rápido.
- Unión rápida de materiales tradicionales de la construcción.
- Para frisos de pared y listones de madera o PVC rígido.
- Pegado de pases de cables y cajas eléctricas.
- No utilizar para el sellado de espejos, poliestireno expandido y PVC plastificado.
- Pegado directo.
- No apto para el pegado sobre PE, PP, PTFE, silicona y productos bituminosos.



Montaje por adherencia de rodapiés de madera, corcho y plástico sobre hormigón, revoco, cartón-yeso o tableros aglomerados.



Montaje por adherencia de antepechos de ventana de piedra o plástico sobre hormigón u obra de fábrica.



Montaje por adherencia de subestructuras de madera y fijación de paneles de revestimiento de paredes.



Secado rápido.

DATOS LOGÍSTICOS

Artículo	Descripción	Unidades Caja	Contenido	EAN
98664	FIJACIÓN SIN CLAVOS	12	310 ml	4



BEIGE

Adhesivo de montaje MK

PRODUCTO



DESCRIPCIÓN GENERAL

Adhesivo para interiores que, al no gotear, es aplicable en paredes y techos. Es inoloro, se puede pintar. Compensa desigualdades en los materiales. Está libre de disolventes y silicona. Puede ser utilizado en todas las superficies absorbentes como hormigón, yeso, pladur, hormigón celular, madera, etc. También funciona bien en poliestireno, metales y PVC.

CARACTERÍSTICAS TÉCNICAS

▪ Base materia prima	1k dispersión acrílica
▪ Fuerza inicial	70 kg/m ²
▪ Temperatura aplicación, °C	+5 a +30
▪ Resistencia temperatura, °C	-20 a +70
▪ Tiempo de secado al tacto	15 minutos
▪ Fuerza completa después de	24 - 48 h
▪ Densidad	1,3 g/ml
▪ Caducidad, meses	12

APLICACIONES

- Adherencia inicial 70 kg/m².
- Por su pastosidad, presenta efecto relleno.
- Sin disolventes.
- Puede pintarse.
- El pegado puede corregirse unos minutos.
- Indicado para todos los materiales absorbentes habituales en la construcción.
- No apto para el pegado sobre PE, PP, PTFE, silicona y productos bituminosos.



DATOS LOGÍSTICOS

Artículo	Descripción	Unidades Caja	Contenido	EAN
46904	ADHESIVO DE MONTAJE MK	12	310 ml	0

Adhesivo para construcción KK

PRODUCTO



DESCRIPCIÓN GENERAL

Resiste al agua según DIN EN 204 D4. Se puede lijar, banizar o pintar. Compensa desigualdades en los materiales y no gotea. Está libre de disolventes y siliconas. Es inoloro. Un adhesivo excelente para los materiales absorbentes más utilizados como madera, hormigón, yeso, hormigón poroso, poliestireno, espuma. Buenos resultados en metal y PVC y ABS.

CARACTERÍSTICAS TÉCNICAS

▪ Base materia prima	1k poliuretano
▪ Temperatura aplicación, °C	+5 a +35
▪ Resistencia temperatura, °C	-40 a +80
▪ Tiempo de secado al tacto	3 - 5 minutos
▪ Tiempo presión	aprox. 15 minutos
▪ Densidad	1,43 g/ml
▪ Viscosidad	tipo pasta
▪ Curado completo	24 h
▪ Caducidad, meses	12

APLICACIONES

- Elevada potencia adhesiva y dureza.
- Rápido endurecimiento.
- Admite lijado y lacado.
- Rellenado de juntas, ligera formación de espuma durante el endurecimiento.
- No gotea, por lo que es ideal para superficies verticales y aplicación en el techo.
- Especialmente idóneo para pegar madera con madera, plásticos y metales.
- Cumple Din EN204 D4.
- No adecuado para pegar PE, PP, PTFE, ni materiales con contenido de alquitrán o betún.



DATOS LOGÍSTICOS

Artículo	Descripción	Unidades Caja	Contenido	EAN
46912	ADHESIVO PARA CONSTRUCCIÓN KK	12	310 ml	5

Súper adhesivo spray multiusos

PRODUCTO



DESCRIPCIÓN GENERAL

Cubre fácilmente cualquier superficie. No traspasa. Alta adhesión desde el principio. Utilizable para el pegado de materiales ligeros, como láminas de plástico, espuma, poliestireno, materiales de aislamiento (lana de piedra, etc), fieltro, corcho, papel, láminas delgadas de metal, goma, plásticos varios, etc.

CARACTERÍSTICAS TÉCNICAS

▪ Base materia prima	elastómeros sintéticos
▪ Resistencia temperatura, °C	-30 a +60
▪ Tiempo de ventilado	15 - 30 minutos
▪ Cuadro completo después de	24 - 48 h
▪ Cantidad de aplicación	aprox. 12 m ²
▪ Caducidad, meses	15

APLICACIONES

- Gran número de aplicaciones.
- Indicado para pegar poliestireno.
- Aplicación directa del pegamento sin necesidad de más ayuda.
- Reducida neblina de pulverización.
- El pegamento no penetra.
- Aplicación uniforme del pegamento a la pulverización.
- Anchura de pulverización variable.
- Pega lana de roca y de vidrio, fieltro, corcho, madera, papel, cartón, diferentes plásticos, plásticos celulares, goma y metales.



DATOS LOGÍSTICOS

Artículo	Descripción	Unidades Caja	Contenido	EAN
46897	SÚPER ADHESIVO SPRAY MULTIUSOS	12	500 ml	5

Adhesivo PVC

PRODUCTO



PVC

DESCRIPCIÓN GENERAL

Especialmente desarrollado para el pegado de tuberías y accesorios de PVC rígido.

CARACTERÍSTICAS TÉCNICAS

▪ Base materia prima	polímeros vinílicos
▪ Base	incolore / traslúcido
▪ Solvente	MEK, THF, ciclohexanona
▪ Viscosidad	4500 mPas \pm 500@ 25°C Brookfield LVT spíndle 3@ 12 rpm
▪ Sólidos	29.5 \pm 1%
▪ Peso específico	0.92 g/cc

APLICACIONES

- Instalaciones profesionales.
- Tuberías de PVC rígido para saneamiento.
- Abastecimiento de aguas y otros líquidos.
- Instalaciones de sistemas de riego.
- Conducciones de evacuación.
- Tuberías de PVC rígido para líquidos a presión.



DATOS LOGÍSTICOS

Artículo	Descripción	Unidades Caja	Contenido	EAN
97974	ADHESIVO PVC 1 L	12	1 L	7
97975	ADHESIVO PVC 125 ml	25	125 ml	4
97976	ADHESIVO PVC 500 ml	12	500 ml	1

Cianocrilato

PRODUCTO



DESCRIPCIÓN GENERAL

Pega inmediatamente. Baja viscosidad, por lo que fluye a través de las fisuras más pequeñas. En general, puede usarse para superficies no absorbentes y lisas como metal, plástico, cerámica, goma, piel, etc. Óptimo para combinaciones plástico-goma.

CARACTERÍSTICAS TÉCNICAS

▪ Base materia prima	cianocrilato
▪ Resistencia temperatura, °C	-60 a +80
▪ Fuerza completa después	5 - 15 segundos
▪ Cuadro completo después de	6 - 12 horas
▪ Densidad	1,06 - 1,1 g/cm ³
▪ Viscosidad	35 - 70 mPas
▪ Dureza	72 - 74 (Rockwell-M)
▪ Caducidad, meses	12

APLICACIONES

- Adhesión en segundos.
- Penetra hasta en las grietas más pequeñas.
- Aplicación universal.
- Pega metales, plásticos, goma, cerámica, piel, etc.



DATOS LOGÍSTICOS

Artículo	Descripción	Unidades Caja	Contenido	EAN
46897	PEGAMENTO INSTANTÁNEO SG 20	6	20 gr	2

Cianocrilato gel

PRODUCTO



DESCRIPCIÓN GENERAL

Aplicación multifuncional, tanto en superficies lisas como absorbentes. Durante unos instantes puede ser reposicionado. Es apto para pegados visibles, gracias a su transparencia. También para piel, cerámica, metal, goma, etc.

CARACTERÍSTICAS TÉCNICAS

▪ Base materia prima	cianocrilato
▪ Resistencia temperatura, °C	-60 a +80
▪ Fuerza completa después	10 - 30 segundos
▪ Cuadro completo después de	6 - 12 horas
▪ Densidad	1,06 - 1,1 g/cm ³
▪ Viscosidad	1200 - 1700 mPas
▪ Dureza	72 - 74 (Rockwell-M)
▪ Caducidad, meses	12

APLICACIONES

- Especial para materiales absorbentes.
- Además se pueden pegar: metales, plásticos, cerámica, goma, piel, etc. Unos con otros y entre sí.
- Rellena grietas de hasta 0,3 mm.
- Se puede corregir durante los primeros momentos.
- Aplicación universal.
- El pegamento no es adecuado para pegar materiales como PE, PP, Teflón®, silicona o poliestireno.



DATOS LOGÍSTICOS

Artículo	Descripción	Unidades Caja	Contenido	EAN
46947	PEGAMENTO GEL INSTANTÁNEO SGG 10	8	10 gr	7

Adhesivo epoxy instantáneo

PRODUCTO



DESCRIPCIÓN GENERAL

Efectúa uniones extremadamente fuertes, es transparente y seca rápidamente. Puede ser tratado mecánicamente después del secado. Es resistente ante líquidos, aceites, sulfamán diluido, bases y disolventes. Apto para aplicaciones en exteriores. Para metal, cerámica, diferentes plásticos (poliéster, ABS, policarbonato), vidrio, piezas de fundición, aleaciones, piedra, etc.

CARACTERÍSTICAS TÉCNICAS

▪ Base materia prima	resina epoxi
▪ Temperatura aplicación, °C	mínimo +5
▪ Tiempo de secado al tacto	aprox. 5 minutos
▪ Curado después	8 horas
▪ Fuerza completa después	30 - 60 minutos
▪ Densidad	1,08 g/cm ³
▪ Caducidad, meses	12

APLICACIONES

- Adecuado para superficies no absorbentes como metal, cerámica, plásticos (poliéster, ABS, policarbonato, etc.) y vidrio.
- También para pegar materiales absorbentes.
- Es resistente a la humedad, aceites, ácidos diluidos, lejías y muchos disolventes.
- No adecuado para PE, PP, Teflón® o silicona.



DATOS LOGÍSTICOS

Artículo	Descripción	Unidades Caja	Contenido	EAN
46954	2K ADHESIVO EPOXY INSTANTÁNEO ER 25	6	25 ml	5

Adhesivo epoxy para metal

PRODUCTO



DESCRIPCIÓN GENERAL

Especialmente para uniones de metales. Resisten ante líquidos, aceites, sulfamán, bases diluidas y disolventes. Puede ser procesado mecánicamente después de endurecer. Para acero, hierro, piezas de fundición, aluminio, aleaciones, hormigón, cerámica, madera, vidrio, plásticos duros, etc.

CARACTERÍSTICAS TÉCNICAS

▪ Base materia prima	resina epoxi
▪ Resistencia temperatura, °C	máximo +120
▪ Temperatura aplicación, °C	mínimo +5
▪ Tiempo de secado al tacto	aprox. 8 - 10 minutos
▪ Curado después	24 horas
▪ Densidad	1,5 g/cm ³ binder 1,93 g/cm ³ endurecedor
▪ Caducidad, meses	12

APLICACIONES

- Pegado extremadamente resistente de acero, hierro, piezas de fundición, aluminio, aleaciones, etc., entre sí y uno debajo de otro.
- Para reconstrucciones y reparaciones de perforaciones, grietas y cavidades.
- Resistente a temperaturas de hasta +120°C.
- No adecuado para PE, PP, Teflón® o silicona.
- Es resistente a la humedad, aceites, ácidos diluidos, lejías y muchos disolventes.



DATOS LOGÍSTICOS

Artículo	Descripción	Unidades Caja	Contenido	EAN
46956	2K ADHESIVO EPOXY PARA METAL EF 25	6	25 ml	9

Masilla epoxy

PRODUCTO



DESCRIPCIÓN GENERAL

Es muy fácil de manipular. Puede ser manejado mecánicamente. Resistente ante aceites, petróleo, gas-oil y por tanto adecuado para reparaciones en máquinas o coches. También puede utilizarse bajo el agua o en superficies húmedas. Para unir, reparar, rellenar, sellar y modelar metales, cerámica, vidrio, piedra, plásticos duros, acero, hierro, piezas de fundición, aleaciones, madera, etc.

CARACTERÍSTICAS TÉCNICAS

▪ Base materia prima	resina epoxi
▪ Resistencia temperatura, °C	hasta +150
▪ Temperatura aplicación, °C	mínimo +5
▪ Fuerza completa después	20 minutos
▪ Tiempo curado	3 horas
▪ Densidad	2,1 g/cm ³
▪ Dureza	70 Shore D
▪ Caducidad, meses	12

APLICACIONES

- Rellena agujeros y grietas, repara perforaciones equivocadas y cierra agujeros en materiales como p. ej. tanques, barriles, tubos.
- No adecuado para PE, PP, Teflón®, metacrilato ni para reparar conductos bajo presión.
- Producto idóneo bajo el agua y en fondos húmedos.
- La pasta reparadora es resistente al aceite, gasolina y diésel.













DATOS LOGÍSTICOS

Artículo	Descripción	Unidades Caja	Contenido	EAN
46962	MASILLA EPOXY 2K EK	6	56 gr	0

			SUPERFICIE DE USO																											
			Vidrio	Acabados	Espejos	Aluminio lacado	Aluminio anodizado	Aluminio bruto	Plomo	Latón	Cobre	Acero inoxidable	Acero galvanizado	Chapa de zinc	Barniz	Pintura acrílica	Laca poliuretano	Laca epoxy	Pintura zinc	Madera sin tratar	Melamina	Aglomerado	PVC rígido	PCA	PMMA	Ladrillo	Gres	Hormigón	Mármol	
Poliuretanos																														
Espuma PU	Profesional manual y pistola		3	3	3			3	3	3	3	3	3	3	1	1	1	1	1	3	3	3	3	e	e	3	3	3	1	
Espuma PU	Multiposición 360°		3	3	3			3	3	3	3	3	3	3	1	1	1	1	1	3	3	3	3	e	e	3	3	3	1	
Espuma PU	Resistente al fuego		3	3	3			3	3	3	3	3	3	3	1	1	1	1	1	3	3	3	3	e	e	3	3	3	1	
Espuma PU	Tejas manual y pistola		3	3	3			3	3	3	3	3	3	3	1	1	1	1	1	3	3	3	3	e	e	3	3	3	1	
Espuma PU	Multiusos		3	3	3			3	3	3	3	3	3	3	1	1	1	1	1	3	3	3	3	e	e	3	3	3	1	
Siliconas																														
Silicona Acética	Acética mutiusos		3	3	1	1	1					1	1	1	1	1	1	1	1	1			e			1	1			
Silicona Acética	Acética profesional		3	3	3	3	3					2	2	3	3	3	3	3	3	1	1		e			e	e			
Silicona Acética	Sanitarios		3	3	2	2						1	1	1	1	1	1	1	1	1							e			
Silicona Acética	Mármoles		3	3	2	2						2	2	1	1	1	1	1	1	1			e			e	e		3	
Silicona Acética	Alta resistencia mecánica		3	3	2	2						1	1	1	1	1	1	1	1	1			1	e		e	e			
Silicona Base Agua	Fácil uso		3	3	3	2	2	2	2	2	2	2	2	2	2	2	2	2	2	2	2	3	2	3				2	2	1
Silicona Neutra	Neutra profesional		3	3	3	3	3	2	2	2	2	2	2	2	2	2	2	2	2	2	2	2	3	1	1	3	3	3	1	
Silicona Neutra	Plus		3	3	3	3	3	2	2	2	2	2	2	2	2	2	2	2	2	2	2	2	3	1	1	2	2	2	2	
Silicona Neutra	Espejos		3	3	3	2	2	2	2	2	2	2	2	2	2	2	2	2	2	2	2	2	2	2	1	1	1	1	1	1
Sellantes - Adhesivos																														
Masilla de Poliuretano	PUR-FLEX		2	2	3	3	3	3	3	3	3	3	3	3	3	1	1	1	1	1	3	3	3	e			2		e	
MS Polymer	MS - Sellante/Adhesivo		3	3	3	3	3	e	3	3	e	e	3	1	1	1	1	1	1	3	3	3	3	1	1	3	3	3	3	
Masillas																														
Masilla Acrílica	Relleno de grietas		2	2	1	1	1	1				1	1	1						3	1	3				3	3	2	1	
Masilla Refractaria	H.T.				1	1																					3	3	3	
Masilla Siliconizada	Especial madera																				3	1	3				3	3	3	

3: Producto óptimo
 2: Producto aconsejado
 1: Producto utilizable
 e: Adecuado condicionalmente, precisa ensayar

SUPERFICIE DE USO														
	PAPEL cartón	PIEL piel artificial	PLÁSTICOS poliamida, polietileno baquelita, goma dura	POLIESTIRENO EXPAN- DIDO	PVC	GOMAESPUMA espuma blanca, espuma de poliuretano	PLEXIGLÁS policarbonato, poliestireno	MADERA MACIZA corcho	MADERA LACADA fórmica	METALES hierro, acero, plomo, aluminio, etc.	VIDRIO porcelana, baldosas	ESPEJOS	PIEDRA NATURAL granito, mármol	HORMIGÓN hormigón poroso y ligero, yeso, pladur
HORMIGÓN hormigón poroso y ligero, yeso, pladur	MK, KK, 2KER, SGG, S/C	SGG	MK, KK, 2KER, SGG, S/C	MK, KK, 2KER, APS	MK, KK, PVC, 2KER, S/C	MK, KK, 2KER, SGG	2KER, SGG, S/C	MK, KK, 2KER, SGG, S/C	MK, KK, 2KER, SGG, S/C	MK, KK, 2KER, 2KEF, 2KEK, SGG, S/C	MK, KK, 2KER, SGG, S/C	KK	MK, KK	MK, KK, 2KER, S/C
PIEDRA NATURAL granito, mármol	MK, KK	MK, KK	MK, KK	MK, KK	MK, KK	MK, KK	KK	MK, KK	MK, KK	MK, KK	MK, KK	KK	MK, KK	
ESPEJOS	KK							KK						
VIDRIO porcelana, baldosas	MK, KK, 2KER, SGG, S/C	2KER, SG, SGG	2KER, SG, SGG, S/C	2KER	PVC, 2KER, SG, SGG, S/C	MK, KK, 2KER, SGG	2KER, SG, SGG, S/C	MK, KK, 2KER, S/C	2KER, SG, SGG, S/C	2KER, 2KEF, 2KEK, SG, SGG, S/C	SG, SGG, S/C			
METALES hierro, acero, plomo, aluminio, etc.	2KER, 2KEF, 2KEK, APS, SGG, S/C	2KER, 2KEF, 2KEK, APS, SGG	2KER, 2KEF, 2KEK, APS, SGG, S/C	2KER, APS	PVC, 2KER, 2KEF, 2KEK, APS, SG, SGG, S/C	MK, KK, 2KER, 2KEF, 2KEK, SGG	2KER, 2KEF, 2KEK, APS, SG, SGG, S/C	MK, KK, 2KER, 2KEF, 2KEK, APS, SG, SGG, S/C	2KER, 2KEF, 2KEK, APS, SG, SGG, S/C	2KER, 2KEF, 2KEK, APS, SG, SGG, S/C				
MADERA LACADA fórmica	MK, KK, 2KER, APS, SG, SGG, S/C	2KER, APS, SGG	2KER, APS, SG, SGG, S/C	2KER, APS	PVC, 2KER, SG, SGG, S/C	MK, KK, 2KER, SGG	2KER, APS, SG, SGG, S/C	MK, KK, 2KER, APS, SG, SGG, S/C	2KER, APS, SG, SGG, S/C					
MADERA MACIZA corcho	MK, KK, 2KER, APS, SGG, S/C	MK, KK, 2KER, APS, SGG	MK, KK, 2KER, APS, SGG, S/C	MK, KK, 2KER, APS	MK, KK, PVC, 2KER, SGG, S/C	MK, KK, 2KER, APS, SGG	MK, KK, 2KER, APS, SGG, S/C	MK, KK, 2KER, APS, SGG, S/C						
PLEXIGLÁS policarbonato, poliestireno	MK, KK, 2KER, APS, SG, SGG, S/C	2KER, APS, SGG	2KER, APS, SG, SGG, S/C	2KER, APS	PVC, 2KER, SG, SGG, S/C	MK, KK, 2KER, APS, SGG	2KER, APS, SG, SGG, S/C							
GOMAESPUMA espuma blanca, espuma de poliuretano	MK, KK, 2KER, APS, SGG	MK, KK, 2KER, APS, SGG	MK, KK, 2KER, SGG	MK, KK, 2KER, APS	MK, KK, PVC, 2KER, SGG	MK, KK, 2KER, SGG								
PVC	MK, KK, PVC, 2KER, APS, SG, SGG, S/C	PVC, 2KER, SGG	PVC, 2KER, SG, SGG, S/C	2KER, APS	PVC									
POLIESTIRENO EXPANDIDO	MK, KK, 2KER, APS	2KER, APS	2KER, APS	2KER, APS										
PLÁSTICOS poliamida, polietileno baquelita, goma dura	MK, KK, 2KER, APS, SG, SGG, S/C	2KER, APS, SGG	2KER, APS, SG, SGG, S/C											
PIEL piel artificial	MK, KK, 2KER, APS, SG, SGG	2KER, APS, SGG												
PAPEL cartón	MK, KK, 2KER, APS, SG, SGG, S/C													

S/C	098664	
MK	046904	
KK	046912	
APS	046897	
PVC	097974 097975 097976	
SG	046939	
SGG	046947	
2KER	046954	
2KEF	046956	
2KEK	046962	

MULTIMATERIALES MULTIAPLICACION



MÁS ADHESION
100Kg
TRANSPARENTE 100kg/40cm



ELASTICIDAD
800%
según DIN 53504



SUPER-RESISTENTE
-40°C +90°C
RAYOS U.V.

**MULTIMATERIALES
MULTIAPLICACION**

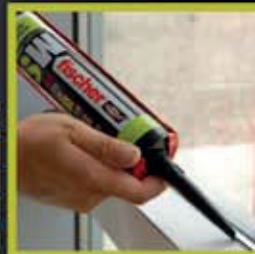
PEGA



MONTA



SELLA



MS

SELLANTE+ADHESIVO

Sellante + Adhesivo especialmente formulado para los profesionales de la construcción y para los especialistas del bricolaje. **SELLA** y **PEGA**, en la mayoría de materiales utilizados en construcción.



Suministros Industriales del Tajo S.A.
C/ del Río Jarama 52 - 45007, Toledo - Spain
Tel.: 925 23 22 00 - Fax: 925 23 21 47
Email: sitasa@sitasa.com
www.sitasa.com

