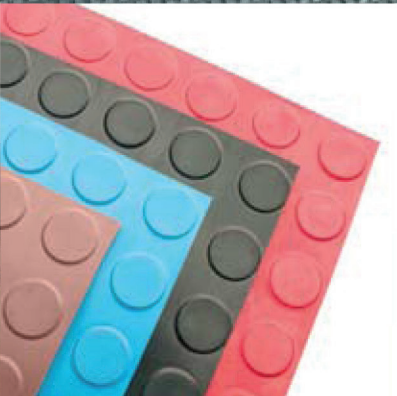
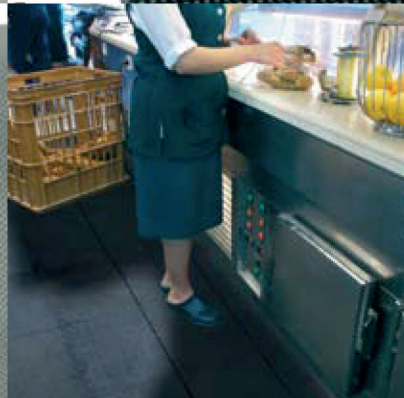
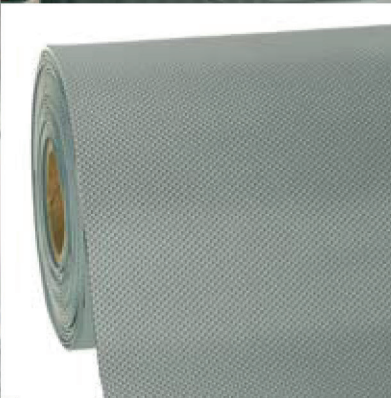
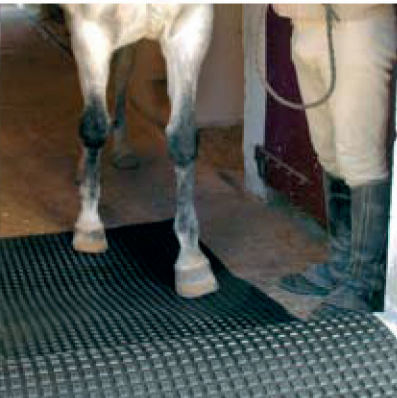
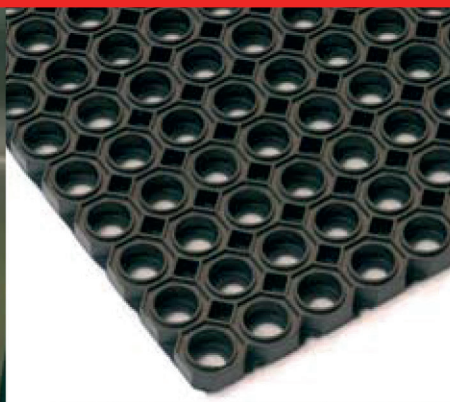


# STANSA

Catálogo de pavimentos  
*Rubber flooring catalogue*





# PAVIMENTOS

## *Rubber floorings*

Industrias del Caucho posee una amplia gama de pavimentos para diversos usos y aplicaciones. Están recomendados en edificios industriales y locales públicos en general (comercios, supermercados, almacenes, recepciones, corredores y escaleras de edificios, ascensores, piscinas, cines, gimnasios), así como en la construcción de vehículos, trenes, barcos y maquinaria.

*Industrias del Caucho has an extensive collection of rubber floorings for every type of application. Their floorings are especially recommended for industrial buildings and public places in general (shops, supermarkets, warehouses, receptions, corridors and stairs of buildings, lifts, swimming-pools, gymnasiums), as well as in the working areas of vehicles, trains, vessels and machines.*

Industrias del Caucho posee una amplia gama de pavimentos para diversos usos y aplicaciones. Están recomendados en edificios industriales y locales públicos en general (comercios, supermercados, almacenes, recepciones, corredores y escaleras de edificios, ascensores, piscinas, cines, gimnasios), así como en la construcción de vehículos, trenes, barcos y maquinaria.





Ref. **I007 N/A**



### **Estribera grabada / con arpillera**

Estribera antideslizante para usos industriales y múltiples aplicaciones: rampas, revestimiento de suelos, maleteros.

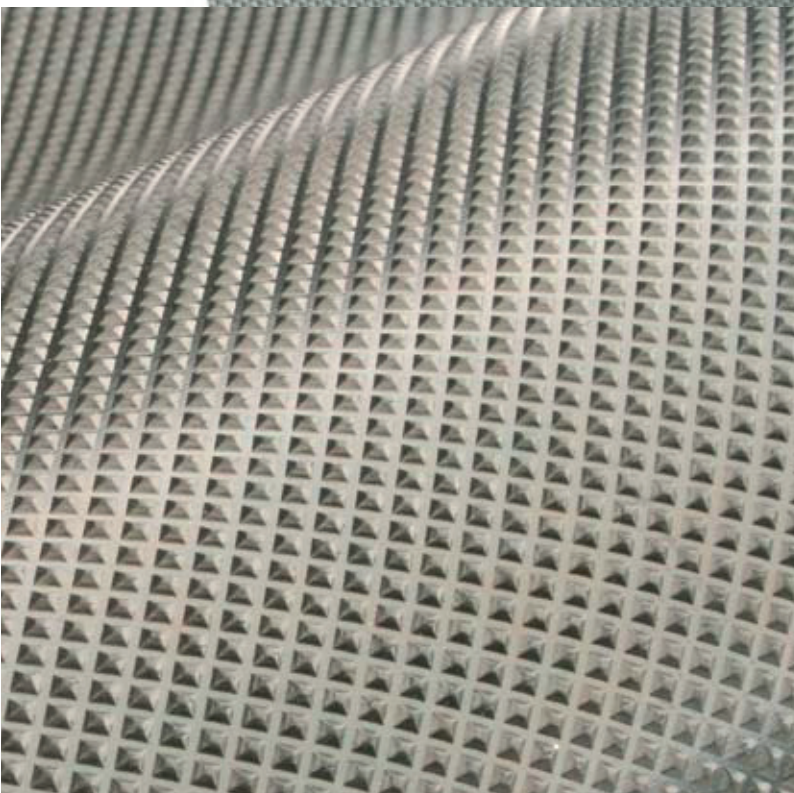
**Colores** Negro o gris

### **Rectangular fine ribbed matting / textile reinforced**

Non-slip hard-wearing floor covering for industrial and general applications: shop floors, walkways, and car boots. **Colours** Black or grey

<b>Ancho de l os rollos (m)</b> <b>Width of rolls (m)</b>	1,00	1,20	1,40	1,50
<b>Longitud de l os rollos (m)</b> <b>Length of rolls (m)</b>	20	15	10	
<b>Espesor (mm)</b> <b>Thickness (mm)</b>				2,5





### **Estribera piramidal**

Estribera ideal para aquellos que están buscando una superficie diferente. Es fácil de limpiar y muy agradable a la vista.

**Colores** Negro o gris. Otros consultar.

### **Pyramid matting**

The perfect rubber matting when you are looking for a distinctive, easy to clean surface finish. It is ideal for examination table tops, foyers, walkways, and office applications. **Colours** Black or grey. Please ask for others.

<b>Ancho de l os rollos (m)</b> <b>Width of rolls (m)</b>	1,00	1,25	1,50
<b>Longitud de l os rollos (m)</b> <b>Length of rolls (m)</b>	20	10	
<b>Espesor (mm)</b> <b>Thickness (mm)</b>			2,5



### **Estribera triangular**

Estribera de rayado fino ideal para armarios eléctricos, mesas de trabajo, cabinas, o cualquier otro tipo de recubrimiento. Especial para aplicaciones dieléctricas, en 3 mm (20.000 volts) y en 4,5 mm (50.000 volts) **Colores** Negro o gris

### **Triangular fine ribbed matting**

*Fine ribbed rubber matting recommended for work bench tops, tables, cabins, or any other type of covering. Specially for dielectric applications, in 3mm (20,000 volts) and in 4.5 mm (50,000 volts)*

**Colours** Black or grey

<b>Ancho de l os rollos (m)</b> <b>Width of rolls (m)</b>	1,00	1,20	1,40
<b>Longitud de l os rollos (m)</b> <b>Length of rolls (m)</b>	20	10	
<b>Espesor (mm)</b> <b>Thickness (mm)</b>		3	



### **Estribera acanalada**

Estribera para usos industriales y generales.

**Colores** Negro o gris

### **Wide rib flooring**

*Rubber mat for general and industrial applications.*

**Colours** Black or grey

<b>Ancho de l os rollos (m)</b> <b>Width of rolls (m)</b>	1,00 1,20
<b>Longitud de l os rollos (m)</b> <b>Length of rolls (m)</b>	10
<b>Espesor (mm)</b> <b>Thickness (mm)</b>	2,5





### **Estribera circular**

Pavimento de círculos asimétricos antideslizante multiuso ideal para zonas de tránsito intenso (rampas, talleres, corredores...)

**Colores** Negro, gris, marrón, verde, rojo, amarillo o azul.

### **Round nopped flooring**

Non slip multipurpose asymmetrical stud rubber flooring used for general applications in heavy transit areas such as corridors, ramps, workshops.

**Colours** Black, grey, brown, green, red, yellow or blue.

		20mm  —  Ø  —	
<b>Ancho de l os rollos (m)</b> <b>Width of rolls (m)</b>		1,00	1,20
<b>Longitud de l os rollos (m)</b> <b>Length of rolls (m)</b>		20	15 10
<b>Espesor (mm)</b> <b>Thickness (mm)</b>		3	



### **Pavimento circular botón apaisado**

Estribera circular para usos generales.

**Colores** Negro sólo

### **Circular stud flooring**

General purpose stud rubber mat.

**Colours** Black only

		25mm  —  Ø  —	
<b>Ancho de l os rollos (m)</b> <b>Width of rolls (m)</b>		1,00	1,20
<b>Longitud de l os rollos (m)</b> <b>Length of rolls (m)</b>		20	15 10
<b>Espesor (mm)</b> <b>Thickness (mm)</b>		3	



Ref. **I007 L**



### **Pavimento circular decorativo multiuso**

Pavimento antideslizante de superficie brillante y atractivo diseño. Calidad para uso normal y también en sintético para aquellos casos en que se precisa resistencia a grasa, aceites, intemperie etc.

**Colores** Negro, gris, rojo, marrón y azul claro

### **Decorative stud rubber flooring**

Non-slip rubber flooring with a shiny surface and an attractive design. Manufactured in two qualities: standard for regular use, and synthetic for applications in which resistance to oils, fats and weather is needed.

**Colours** Black, grey, red, brown and light blue

25mm



**Ancho de l os rollos (m)**

**Width of rolls (m)**

**NUEVO  
NEW** 1,00 1,20 1,50

**Longitud de l os rollos (m)**

**Length of rolls (m)**

20 15 10

**Espesor (mm)**

**Thickness (mm)**

3

**SITASA**

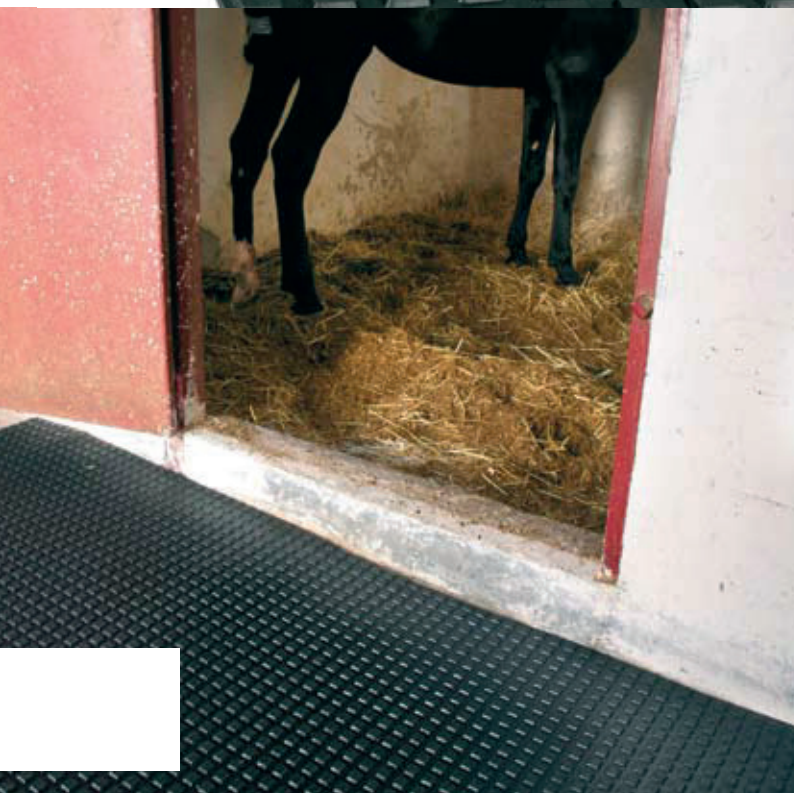
Suministros Industriales del Tajo S.A. C/ del Río Jarama 52 - 45007, Toledo - Spain  
Tel.: 925 23 22 00 - Fax: 925 23 21 47 - Email: sitasa@sitasa.com - www.sitasa.com

Ref. **I 007 L**





Ref. **I007 K**

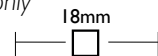


### **Estribera de cuadros**

Pavimento de gran resistencia antideslizante para suelos de establos o remolques de caballos, con refuerzo textil intermedio. También disponible en caucho sintético. **Colores** Negro sólo

### **Square matting**

Protective flooring designed to offer an anti-slip surface and an insulating layer for the horses and cows in the stable or wagons, with internal textile reinforcement. Also available in synthetic rubber: **Colours** Black only



<b>Ancho de l os rollos (m)</b> <b>Width of rolls (m)</b>	1,00	1,20
<b>Longitud de l os rollos (m)</b> <b>Length of rolls (m)</b>	10	
<b>Espesor (mm)</b> <b>Thickness (mm)</b>	8	



Ref. **I007 P**



### **Alfombra de picos**

Felpudo decorativo de puas de goma flexibles que garantiza la limpieza de las suelas de calzado. Es antideslizante y cómodo para pisar. Especialmente efectivo en zonas de tráfico intenso como entradas de locales públicos. **Colores** Negro sólo

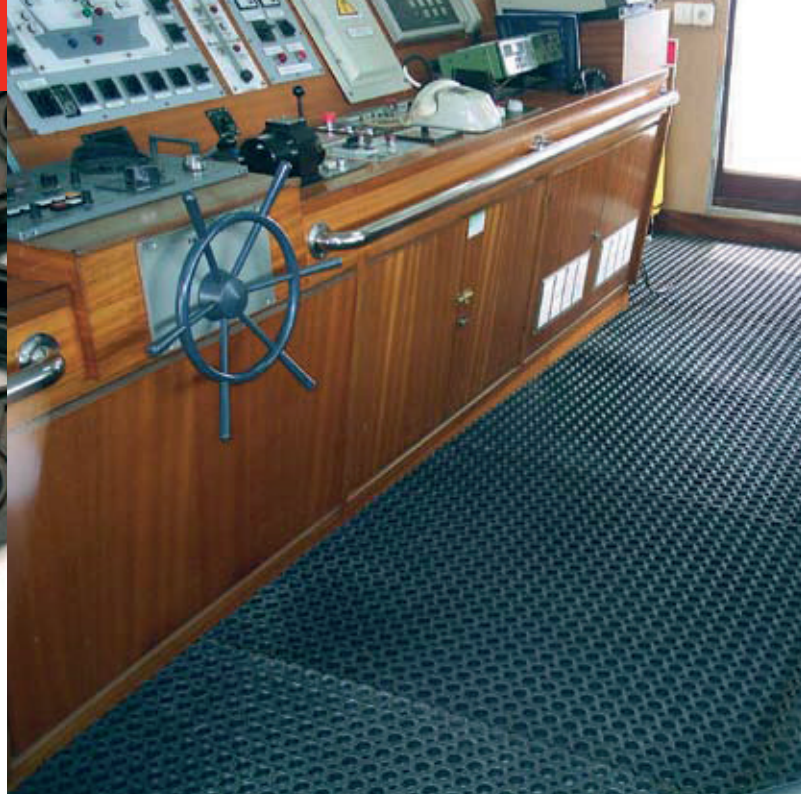
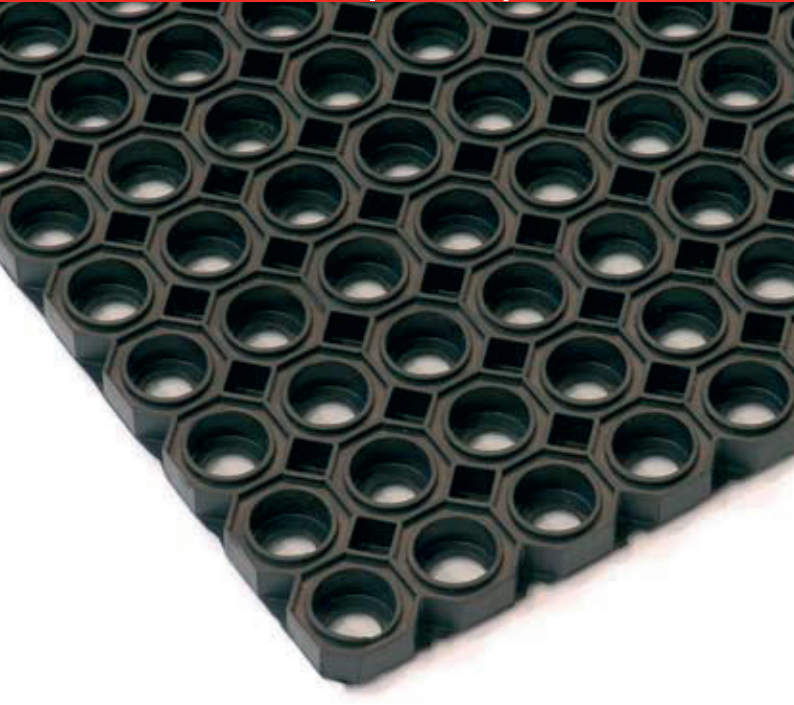
### **Finger tip matting**

Durable flexi-fingered rubber matting that guarantees to clean the soles of shoes. Anti-slip and comfortable to walk on. Ideal for the entrance to restaurants, shops, hotel, bars... **Colours** Black only



<b>Ancho de l os rollos (m)</b> <b>Width of rolls (m)</b>	1,00
<b>Longitud de l os rollos (m)</b> <b>Length of rolls (m)</b>	8
<b>Espesor (mm)</b> <b>Thickness (mm)</b>	10 16





### **Alveloar**

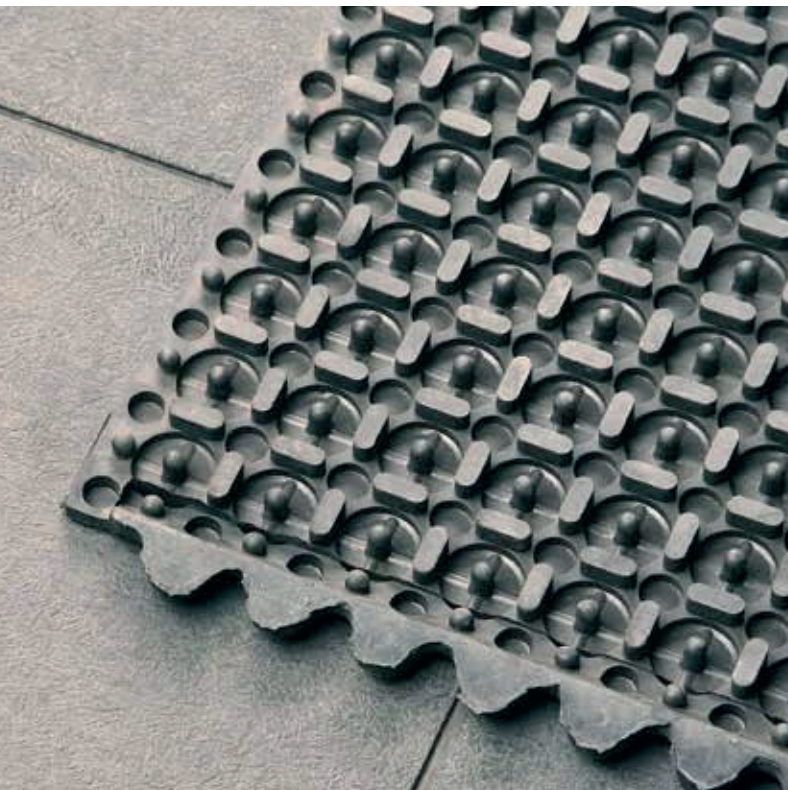
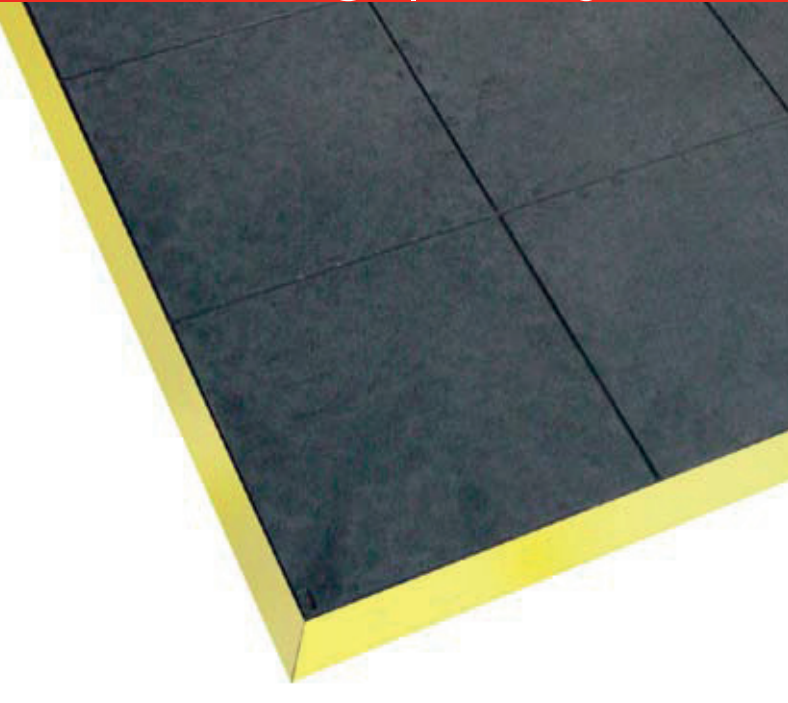
Placas con agujeros abiertos para aplicaciones que requieran un buen drenaje. Es idóneo como quitabarros, antideslizante, y antifatiga como suelo industrial a pie de máquina, así como en entradas, estaciones de ski, piscinas, barcos, golf...

### **Honeycomb**

Rubber mat with round holes that ensures good draining and easy cleaning. It has antifatigue and anti-slip properties and is extensively used in production plants and workshops, as well as in entrances, ski resorts, swimming pool areas, ships, and golf tee off areas.

<b>Placas (mm)</b>	1.000 x 1.500
<b>Tiles (mm)</b>	
<b>Espesor mm</b>	23
<b>Thickness mm</b>	





### **Antifatiga**

Plancha adecuada para suelos en los que sea necesario un descanso de las articulaciones. Se suministra en negro para aplicaciones normales, y en rojo en calidad nitrílica para aplicaciones en contacto con grasas y aceites. También disponemos de rampas para rematar el producto.

### **Antifatigue**

Mat for use on floors, which allows the joints to rest. Supplied in black for normal applications, and in red nitrile quality, for use in contact with fats and oils. We also have ramps to finish the edge of the product.

**Placas (mm)**  
**Tiles (mm)**

915 x 915

**Espesor mm**  
**Thickness mm**

**NUEVO** 15  
**NEW**



### Planchas de caucho

Industrias del Caucho también fábrica **planchas de caucho** partiendo de una amplia gama de polímeros tales como NR, SBR, CR, EPDM, IIR, CSM... Las planchas de caucho se utilizan en diferentes aplicaciones en los sectores de la industria química, alimentación, automoción, minería, así como en la fabricación de todo tipo de juntas, válvulas, recubrimientos y aislamientos eléctricos.

**Presentación** rollos, tiras o placas

**Espesores** 0,5 - 50 mm

**Anchos** hasta 2.000 mm

Solicite el catalogo técnico para una información más detallada.

### Rubber sheets

*Industrias del Caucho also manufactures rubber sheets from a wide variety of polymers such as NR, SBR, CR, EPDM, IIR, CSM... These rubber sheets can be used in different fields of application for the chemical, mining or automobile industries, as well as for the production of all types of industrial gaskets, valves, shields, sealings and electric insulations.*

**Presentations** rolls, strips and tiles

**Thickness** 0.5 - 50 mm

**Widths** up to 2,000 mm

Ask for the technical rubber sheet catalogue for more details.







# Suministros Industriales del Tajo, S.A.

C/ Jarama 52, Polígono Industrial, 45007 Toledo (Spain)

Telf: (34) 925 23 22 00

Fax: (34) 925 23 21 47

[sitasa@sitasa.com](mailto:sitasa@sitasa.com)

[www.sitasa.com](http://www.sitasa.com)

