

ENROLLADORES DE MANGUERA





Información general

El uso de enrolladores de manguera automáticos accionados por resorte facilita el suministro en el puesto de trabajo de fluidos de carácter líquido o gaseoso, energía neumática o eléctrica, necesarios en las tareas productivas, mejorando sustancialmente la productividad y el entorno de trabajo.

Los enrolladores de manguera limitan el desgaste y las roturas accidentales de mangueras y cables de energía, evitando que éstos entren en contacto con productos u objetos que puedan deteriorarlos si se encuentran indebidamente desplegados por el suelo, preservando el área de trabajo de accidentes innecesarios.

Las herramientas conectadas a un enrollador automático están siempre al alcance, dispuestas para ser utilizadas cuándo el operario lo necesite, ahorrando pérdidas de tiempo y mejorando la productividad.

La amplia gama de enrolladores industriales SAMOA permite cubrir una gran cantidad de aplicaciones. Suministro en el puesto de trabajo de energía neumática (aire comprimido), eléctrica o hidráulica, cubriendo la alimentación de herramientas ligeras o pesadas dependiendo de la sección de manguera utilizada; suministro de fluidos industriales y de automoción como lubricantes, grasas, agua, refrigerantes, carburantes, petróleos, gases industriales, etc... Pueden ser instalados en cualquier línea de conducción y/o distribución de fluidos, alimentados en carga o mediante bombas a baja, media o alta presión, gracias a su amplio rango de presiones de trabajo.

Entre las características de calidad de los enrolladores SAMOA destacan:

- Eje de latón forjado que garantiza ausencia de fugas incluso con fluidos a alta presión.
- Mecanismo de trinquete que permite bloquear la manguera desplegada a la longitud deseada.
- Recogida automática de la manguera gracias a un resorte especial en acero de gran duración.
- No necesitan mantenimiento ni engrase.
- Construcción metálica con recubrimiento epoxy de alta calidad y modelos en acero inoxidable o en termoplástico.
- Su diseño permite que puedan ser montados fijados al suelo, al techo o a la pared, para instalar a una distancia mínima del suelo de 2,5 m según recomendación CE. Anclados directamente, mediante bastidores o soportes auxiliares de tipo fijo o pivotante.

Las mangueras de fluido utilizadas en los enrolladores se identifican mediante una clave descrita a continuación permitiendo seleccionar la manguera más adecuada a cada aplicación:

| Clave | Tipo de manguera | Aplicación |
|-------|--|--|
| TPV | Poliuretano con recubrimiento en PVC | Aire, nitrógeno y agua. Baja presión hasta 15 bar. |
| PV | Poliuretano reforzado | Aire, nitrógeno y agua. Baja presión hasta 20 bar. |
| T | Caucho nitrílico trenza textil | Aire, nitrógeno, agua, etc... Baja presión hasta 15 bar. |
| 2T | Caucho nitrílico doble trenza textil | Aire, nitrógeno, agua, etc... Baja presión hasta 20 bar. |
| TA | Caucho alimentario (azul) 80°C trenza textil | Aire y agua (de uso alimentario). Baja presión hasta 15 bar. |
| WA | Caucho alimentario 150°C trenza de acero | Agua (uso alimentario). Alta presión hasta 250 bar. |
| W | Caucho nitrílico trenza de acero | Aceite, agua, aire, etc... Media presión hasta 75 bar. |
| 2W | Caucho nitrílico doble trenza de acero | Grasa, aceite, etc... Alta presión hasta 350 bar. |
| WH | Caucho 150°C trenza de acero | Agua de lavado. Alta presión hasta 250 bar. |

500 110



Enrolladores compactos carenados para aire o agua - 20 bar

A3

Enrolladores multi-aplicación con carena autoportante metálica con recubrimiento epoxy de gran resistencia a la corrosión. Diseño compacto de reducidas dimensiones. Cómodo funcionamiento al desenrollarse la manguera con la mínima fricción. Dotados de manguera de poliuretano reforzado para servicio de aire, agua y nitrógeno a presiones de trabajo de hasta 15 y 20 bar. Todas las mangueras están provistas de terminales prensados con muelle de protección. Incluyen manguera de acometida de 0,6 m con rosca de conexión M 3/8" G, rótula de entrada orientable 360° y soporte pivotante de anclaje.

500 115



ENROLLADOR COMPACTO CARENADO Ø 8 MM - 12 M. 20 bar.

EM-12/8 1 500 110

Manguera de servicio tipo: PV, Ø interior 8 mm y longitud 12 m. Máxima presión 20 bar. Conexión entrada/salida: M 3/8" G - M 1/4" G.

ENROLLADOR COMPACTO CARENADO Ø 10 MM - 10 M. 20 bar.

EM-10/10 1 500 111

Manguera de servicio tipo: PV, Ø interior 10 mm y longitud 10 m. Máxima presión 20 bar. Conexión entrada/salida: M 3/8" G - M 3/8" G.

ENROLLADOR COMPACTO CARENADO Ø 8 MM - 15 M. 15 bar.

EM-15/8 1 500 115

Manguera de servicio tipo: TPV, Ø interior 8 mm y longitud 15 m. Máxima presión 15 bar. Conexión entrada/salida: M 3/8" G - M 1/4" G.

ENROLLADOR COMPACTO CARENADO Ø 10 MM - 12 M. 15 bar.

EM-12/10 1 500 116

Manguera de servicio tipo: TPV, Ø interior 10 mm y longitud 12 m. Máxima presión 15 bar. Conexión entrada/salida: M 3/8" G - M 3/8" G.

612 100



Enrolladores compactos carenados para cable eléctrico

A3

Enrollador de cable eléctrico con carcasa termoplástica de alta resistencia. Diseño compacto de reducidas dimensiones, amplia salida y mínima fricción del cable. Incluye: soporte pivotante de anclaje, cable eléctrico de servicio y disyuntor térmico. Incluyen cable de acometida.

ENROLLADOR DE CABLE ELÉCTRICO 220 V

EE-220D 1 612 100

Con cable: H 05 VV F 3 x 1 mm², 220 V, 50 Hz, 10 A y longitud 15 m. Potencia soportada: 800 W con el cable enrollado y máximo 2.000 W con el cable desenrollado.

ENROLLADOR DE CABLE ELÉCTRICO CON TRANSFORMADOR DE 220 V A 12 V

EE-12T 1 612 300

Con cable: H 05 VV F 2 x 1 mm², longitud 15 m. Potencia soportada: 60 W. Lámpara requerida E 27 12V ~ AC.

612 300



ENROLLADOR DE CABLE ELÉCTRICO CON TRANSFORMADOR DE 220 V A 24 V

EE-24T 1 612 200

Con cable: H 05 VV F 2 x 1 mm², longitud 15 m. Potencia soportada: 60 W. Lámpara requerida E 27 24V ~ AC.

| | | | |
|-------------|--------|-----------|--------|
| Descripción | Modelo | Uds. Pack | Código |
|-------------|--------|-----------|--------|

502 200

Enrolladores carenados

C5



Enrolladores multi-aplicación con carena autoportante de aluminio de gran resistencia a la corrosión. Su diseño exclusivo proporciona un funcionamiento óptimo, al ser la manguera desenrollada tangencialmente a la bobina del enrollador con la mínima fricción.

Capacidad de manguera, según modelo, desde 8 m (Ø máximo 1/2") hasta 13 m (Ø máximo 3/8"). Para utilización con aire, agua a baja o alta presión, aceite y grasa a alta presión. Todas las mangueras van provistas de terminales prensados.

Los soportes del enrollador pueden ser posicionados alternativamente para permitir su montaje mural, en techo, sobre suelo o cisterna.

Sencillo mantenimiento, al no ser preciso desmontar el enrollador ni para regular la tensión del muelle, sustituir la manguera o reacondicionar la unión giratoria de entrada al enrollador.

Los enrolladores de manguera carenados incluyen manguera de acometida de 0,8 m con rosca de conexión M 1/2"G.

| Aplicación | Datos manguera | | | | | Roscas Conex.G(BSP) Ent.- Sal. | Cod. enr. sin mang. | Presión trabajo | | | | |
|---------------------------|----------------|----------|------|----------|------|--------------------------------------|---------------------------|--------------------|-------|---------|---|---------|
| | Tipo | Diámetro | | Longitud | | | | Bar | Psi | | | |
| | * | Pulg. | mm | m | Pies | | | | | | | |
| Aire/Agua baja presión | T | 3/8" | 10 | 10 | 33' | 1/2 M - 1/4 M | 502 198 | 15 | 220 | ECA-10 | 1 | 502 104 |
| | T | 3/8" | 10 | 13 | 43' | 1/2 M - 1/4 M | 502 199 | 15 | 220 | ECA-13 | 1 | 502 101 |
| Agua alim. | TA | 1/2" | 12,5 | 8 | 26' | 1/2 M - 1/2 | 502 196 | 15 | 220 | ECAL-8 | 1 | 502 103 |
| Aceite | W | 1/2" | 12,5 | 10 | 33' | 1/2 M - 1/2 M | 502 298 | 75 | 1.100 | ECO-10 | 1 | 502 204 |
| Agua/Aire | W | 3/8" | 10 | 13 | 43' | 1/2 M - 1/2 M | 502 299 | 75 | 1.100 | ECO-13 | 1 | 502 201 |
| Agua a.p. | WH | 3/8" | 10 | 13 | 43' | 1/2 M - 3/8 M | 502 499 | 250 | 3.670 | ECHP-13 | 1 | 502 400 |
| Agua alim. | WA | 3/8" | 10 | 13 | 43' | 1/2 M - 3/8 M | 502 496 | 250 | 3.670 | ECHA-13 | 1 | 502 401 |
| Grasa | 2W | 1/4" | 6,3 | 10 | 33' | 1/2 M - 1/4 M | 502 398 | 350 | 5.100 | ECG-10 | 1 | 502 304 |
| | 2W | 1/4" | 6,3 | 13 | 43' | 1/2 M - 1/4 M | 502 399 | 350 | 5.100 | ECG-13 | 1 | 502 301 |

501 200

Enrolladores abiertos - Capacidad estándar

C5



Enrolladores multi-aplicación con estructura soporte de doble brazo. Los brazos son orientables para conseguir un funcionamiento óptimo en cualquier posición de montaje: mural, en techo, sobre suelo o cisterna.

Capacidad de manguera hasta 10 m (Ø máximo 1/2"). Para utilización con aire, agua a baja presión, aceite o grasa a alta presión. Todas las mangueras van provistas de terminales prensados.

Los enrolladores de manguera estándar incluyen manguera de acometida de 0,8 m con rosca de conexión M 1/2"G.

| Aplicación | Datos manguera | | | | | Roscas Conex.G(BSP) Ent.- Sal. | Cod. enr. sin mang. | Presión trabajo | | | | |
|---------------------------|----------------|----------|------|----------|------|--------------------------------------|---------------------------|--------------------|-------|--------|---|---------|
| | Tipo | Diámetro | | Longitud | | | | Bar | Psi | | | |
| | * | Pulg. | mm | m | Pies | | | | | | | |
| Aire/Agua baja presión | T | 3/8" | 10 | 10 | 33' | 1/2 M - 1/4 M | 501 198 | 15 | 220 | EAA-10 | 1 | 501 100 |
| Aceite | W | 1/2" | 12,5 | 10 | 33' | 1/2 M - 1/2 M | 501 298 | 75 | 1.100 | EAO-10 | 1 | 501 200 |
| Grasa | 2W | 1/4" | 6,3 | 10 | 33' | 1/2 M - 1/4 M | 501 398 | 350 | 5.100 | EAG-10 | 1 | 501 300 |

504 200

Enrolladores abiertos - Gran capacidad

C5



Enrolladores multi-aplicación con estructura soporte de doble brazo reforzado. Los brazos son orientables para conseguir un funcionamiento óptimo en cualquier posición de montaje: mural, en techo, sobre suelo o en cisterna. Gran capacidad de manguera hasta 15 m (Ø máximo 1/2"). Para utilización con aire, agua, aceite a baja o media presión y grasa o agua a alta presión. Todas las mangueras van provistas de terminales prensados. Los enrolladores de manguera gran capacidad incluyen manguera de acometida 0,8 m con rosca de conexión M 1/2"G.

| Aplicación | Datos manguera | | | | | Roscas Conex.G(BSP) Ent.- Sal. | Cod. enr. sin mang. | Presión trabajo | |
|---------------------------|----------------|----------|------|----------|------|--------------------------------------|---------------------------|--------------------|-------|
| | Tipo | Diámetro | | Longitud | | | | Bar | Psi |
| | * | Pulg. | mm | m | Pies | | | | |
| Aire/Agua baja presión | T | 1/2" | 12,5 | 15 | 50' | 1/2 M - 1/2 M | 504 199 | 15 | 220 |
| Aceite | | | | | | | | | |
| Agua/Aire | W | 1/2" | 12,5 | 15 | 50' | 1/2 M - 1/2 M | 504 299 | 75 | 1.100 |
| Agua a.p. | WH | 3/8" | 10 | 15 | 50' | 1/2 M - 3/8 M | 504 499 | 250 | 3.670 |
| Grasa | 2W | 1/4" | 6,3 | 15 | 50' | 1/2 M - 1/4 M | 504 399 | 350 | 5.100 |
| Grasa | 2W | 3/8" | 10 | 15 | 50' | 1/2 M - 1/4 M | 504 399 | 350 | 5.100 |

| | | |
|---------|---|---------|
| EGA-15 | 1 | 504 100 |
| EGO-15 | 1 | 504 200 |
| EGHP-15 | 1 | 504 400 |
| EGG-15 | 1 | 504 300 |
| EGGX-15 | 1 | 504 301 |



503 120

Enrolladores abiertos - Gran capacidad en acero inoxidable

C5



Enrolladores multi-aplicación realizados en acero inoxidable (AISI 304) que permite su utilización en ambientes corrosivos, intemperie y en la industria alimentaria. Con estructura soporte de doble brazo. Los brazos son orientables para conseguir un funcionamiento óptimo en cualquier posición de montaje: mural, en techo o sobre suelo. Gran capacidad de manguera hasta 20 m (Ø máximo 3/8"). Para utilización con aire y agua a baja o a alta presión. Todas las mangueras van provistas de terminales prensados. Los enrolladores de manguera gran capacidad INOX incluyen manguera de acometida 0,8 m.

| Aplicación | Datos manguera | | | | | Roscas Conex.G(BSP) Ent.- Sal. | Cod. enr. sin mang. | Presión trabajo | |
|------------|----------------|----------|------|----------|------|--------------------------------------|---------------------------|--------------------|-------|
| | Tipo | Diámetro | | Longitud | | | | Bar | Psi |
| | * | Pulg. | mm | m | Pies | | | | |
| Aire/Agua | TA | 1/2" | 12,5 | 20 | 65' | 1/2 M - 1/2 M | N/D | 10 | 140 |
| Agua a.p. | WA | 3/8" | 10 | 20 | 65' | 1/2 M - 3/8 M | N/D | 250 | 3.670 |

| | | |
|---------|---|---------|
| EIN-20 | 1 | 503 120 |
| EINP-20 | 1 | 503 400 |



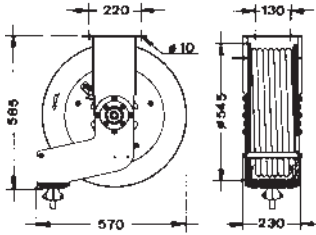
| | | | |
|-------------|--------|-----------|--------|
| Descripción | Modelo | Uds. Pack | Código |
|-------------|--------|-----------|--------|

505 200

Enrolladores abiertos - Gran caudal

C5

Enrolladores multi-aplicación con estructura soporte de doble brazo reforzado. Los brazos son orientables para conseguir un funcionamiento óptimo en su posición de montaje: mural o sobre suelo. Para utilización a media presión con alto caudal de paso. Gran capacidad de manguera hasta 20 m (Ø máximo 1/2") o 15 m (Ø máximo 3/4"). Para utilización con aire, agua, aceite o gasóleo. Todas las mangueras van provistas de terminales prensados. Los enrolladores de manguera gran caudal incluyen manguera de acometida de 1 m con rosca de conexión M 1/2"G o M 3/4"G según modelo.



| Aplicación | Datos manguera | | | | | Roscas Conex.G(BSP) Ent.- Sal. | Cod. enr. sin mang. | Presión trabajo | |
|-------------------------------|----------------|----------|------|----------|------|--------------------------------------|---------------------------|--------------------|-------|
| | Tipo | Diámetro | | Longitud | | | | Bar | Psi |
| | * | Pulg. | mm | m | Pies | | | | |
| Aire/Agua aceite | W | 1/2" | 12,5 | 20 | 65' | 1/2M - 1/2M | 505 298 | 75 | 1.100 |
| Aire/Agua Aceite Gasoil | W | 3/4" | 19 | 15 | 50' | 3/4M - 3/4M | 505 299 | 75 | 1.100 |

| | | |
|---------|---|---------|
| EGCO-20 | 1 | 505 200 |
| EGCO-15 | 1 | 505 201 |



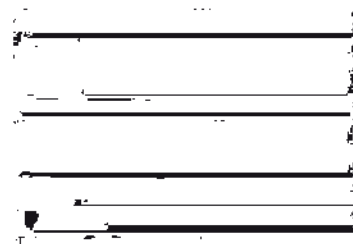
Enrolladores abiertos - Gran caudal alta capacidad

C5

Enrolladores multi-aplicación con estructura mono brazo para máxima capacidad de manguera. Brazo orientable para conseguir un funcionamiento óptimo en su posición de montaje: mural o sobre suelo. Para utilización con aire, agua, aceite o gasóleo. Gran capacidad de manguera hasta 20 m (Ø máximo 3/4") o 15 m (Ø máximo 1"). Todas las mangueras van provistas de terminales prensados. Los enrolladores de manguera gran capacidad alto caudal incluyen manguera de acometida de 1 m con rosca de conexiones M 3/4"G o M 1"G según modelo.

| Aplicación | Datos manguera | | | | | Roscas Conex.G(BSP) Ent.- Sal. | Cod. enr. sin mang. | Presión trabajo | |
|-------------------------------|----------------|----------|----|----------|------|--------------------------------------|---------------------------|--------------------|-----|
| | Tipo | Diámetro | | Longitud | | | | Bar | Psi |
| | * | Pulg. | mm | m | Pies | | | | |
| Aire/Agua Aceite Gasoil | W | 3/4" | 19 | 20 | 65' | 3/4 M - 3/4 M | N/D | 60 | 840 |
| Aire/Agua Aceite Gasoil | W | 1" | 25 | 15 | 50' | 1 M - 1 M | N/D | 60 | 840 |

| | | |
|---------|---|---------|
| EGCA-20 | 1 | 503 110 |
| EGCA-15 | 1 | 503 100 |



360 111



Soportes murales pivotantes para enrollador

C5

Para fijación mural del enrollador, permitiendo un abatimiento de 135° en torno al eje vertical. Incluye tornillos y tuercas para fijación del enrollador al soporte. Dimensiones 250 x 155 mm.

SOPORTE MURAL PIVOTANTE PARA ENROLLADOR ABIERTO (ESTÁNDAR Y GRAN CAPACIDAD) O CARENADO

SP-1 1 360 111

SOPORTE MURAL PIVOTANTE PARA ENROLLADOR GRAN CAPACIDAD EN ACERO INOXIDABLE

SP-INOX 1 360 110

360 113



Soportes para fijación de enrollador sobre carro

C5

Para fijación de enrolladores carenados o abiertos (estándar y gran capacidad) sobre carros para bidón de 205 l (432 814/432 803).

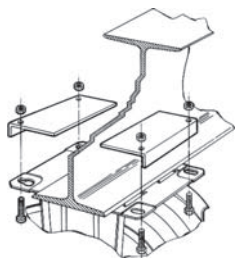
SOPORTE FIJACIÓN ENROLLADOR PARA CARROS CB-200/NF

SC-1 1 360 113

SOPORTE FIJACIÓN ENROLLADOR PARA CARROS CB-200

SC-3 1 360 135

360 116



Soportes para fijación de enrollador a viga

C5

Los enrolladores abiertos y carenados pueden ser montados suspendidos o anclados a una viga, tipo IPN, con ala mínimo/máximo: 100 - 175 mm, sin realizar taladros, utilizando para ello el juego de 2 soportes con 4 pernos y tuercas de fijación que constituyen este conjunto.

JUEGO DE SOPORTES FIJACIÓN ENROLLADOR A VIGA IPN

SV-1 1 360 116

ENROLLADORES DE MANGUERA CON ACCESORIOS DE CONTROL KITS PARA INSTALACIÓN

05



| Descripción | Modelo | Uds. Pack | Código |
|-------------|--------|-----------|--------|
|-------------|--------|-----------|--------|

512 252

Kits con enrollador carenado (10 m y 13 m)

C5



| Aplicación | Configuración | | | | Uds. Pack | Código |
|----------------------------------|---------------|---------|----------------------------------|---------|-----------|---------|
| | Enrollador | | Accesorio de control | | | |
| | Manguera | Código | Tipo | Código | | |
| Aire comprimido | Ø 3/8"x10 m | 502 104 | Ench. 253 114+conect. 259 014 | 249 999 | 1 | 512 102 |
| | Ø 3/8"x13 m | 502 101 | Ench. 253 114+conect. 259 014 | 249 999 | | |
| Agua para radiador | Ø 3/8"x10 m | 502 104 | Pistola agua b. presión (8 bar) | 186 000 | 1 | 512 150 |
| | Ø 3/8"x13 m | 502 101 | Pistola agua b. presión (8 bar) | 186 000 | | |
| Agua lavado | Ø 1/2"x10 m | 502 204 | Pistola lavado ajust. (30 bar) | 185 001 | 1 | 512 254 |
| Anticongelante (Glicol)/Lavapar. | Ø 1/2"x10 m | 502 204 | Pistola contadora electrónica | 365 603 | 1 | 512 255 |
| | Ø 1/2"x10 m | 502 204 | Pistola agua/anticongelante | 186 300 | | |
| Aceite motor | Ø 1/2"x10 m | 502 204 | Pistola contadora electrónica | 365 603 | 1 | 512 255 |
| | Ø 1/2"x10 m | 502 204 | Pistola contadora preselección | 600 021 | | |
| | Ø 1/2"x10 m | 502 204 | Pistola de control (rígido 60°) | 363 079 | | |
| Lubricante engranajes | Ø 1/2"x10 m | 502 204 | Pistola contadora electrónica | 365 605 | 1 | 512 265 |
| | Ø 1/2"x10 m | 502 204 | Pistola de control (rígido 110°) | 363 075 | | |
| Aceite transmisión (A.T.F.) | Ø 1/2"x10 m | 502 204 | Pistola contadora electrónica | 365 604 | 1 | 512 275 |
| | Ø 1/2"x10 m | 502 204 | Pistola de control (flex.-recta) | 363 077 | | |
| Grasa | Ø 1/4"x10 m | 502 304 | Pistola control engrase | 413 080 | 1 | 512 300 |
| | Ø 1/4"x13 m | 502 301 | Pistola control engrase | 413 080 | | |

Estos kits incluyen manguera de acometida de 0,8 m con rosca de conexión M 1/2"G (BSP)*

* Se recomienda la instalación de una válvula de paso HH 1/2"G (BSP) a la entrada de cada enrollador para permitir realizar el servicio de mantenimiento. Para grasa a.p. (350 bar) utilizar válvula 950 304, para el resto de los enrolladores, a media o baja presión (máx 75 bar), utilizar válvula 950 300.

511 255

Kits con enrollador abierto - capacidad estándar (10 m)

C5



| Aplicación | Configuración | | | | Uds. Pack | Código |
|--------------------------------|---------------|---------|----------------------------------|---------|-----------|---------|
| | Enrollador | | Accesorio de control | | | |
| | Manguera | Código | Tipo | Código | | |
| Aire Comp. | Ø 3/8"x10 m | 501 100 | Ench. 253 114+conect. 259 014 | 249 999 | 1 | 511 101 |
| Agua radiador | Ø 3/8"x10 m | 501 100 | Pistola agua b. presión (8 bar) | 186 000 | | |
| Agua lavado | Ø 1/2"x10 m | 501 200 | Pistola lavado ajust. (30 bar) | 185 001 | 1 | 511 254 |
| Fluido anticongelante (Glicol) | Ø 1/2"x10 m | 501 200 | Pistola cont. electrónica | 365 603 | 1 | 511 255 |
| | Ø 1/2"x10 m | 501 200 | Pistola agua/anticongelante | 186 300 | | |
| Aceite motor | Ø 1/2"x10 m | 501 200 | Pistola cont. electrónica | 365 603 | 1 | 511 255 |
| | Ø 1/2"x10 m | 501 200 | Pistola cont. preselección | 600 021 | | |
| | Ø 1/2"x10 m | 501 200 | Pistola de control (ríg. 60°) | 363 079 | | |
| Lubricante engranajes | Ø 1/2"x10 m | 501 200 | Pistola cont. electrónica | 365 605 | 1 | 511 265 |
| | Ø 1/2"x10 m | 501 200 | Pistola de control (ríg. 110°) | 363 075 | | |
| Aceite transmisión (A.T.F.) | Ø 1/2"x10 m | 501 200 | Pistola cont. electrónica | 365 604 | 1 | 511 275 |
| | Ø 1/2"x10 m | 501 200 | Pistola de control (flex.-recta) | 363 077 | | |
| Grasa | Ø 1/4"x10 m | 501 300 | Pistola control engrase | 413 080 | 1 | 511 300 |

Estos kits incluyen manguera de acometida de 0,8 m con rosca de conexión M 1/2"G (BSP)*

* Se recomienda la instalación de una válvula de paso HH 1/2"G (BSP) a la entrada de cada enrollador para permitir realizar el servicio de mantenimiento. Para grasa a.p. (350 bar) utilizar válvula 950 304, para el resto de los enrolladores, a media o baja presión (máx 75 bar), utilizar válvula 950 300.

ENROLLADORES DE MANGUERA CON ACCESORIOS DE CONTROL KITS PARA INSTALACIÓN

05

REELmaster
SAMOA QUALITY HOSE REELS

513 259

Kits con enrollador abierto - gran capacidad (15 m)

C5



| Aplicación | Configuración | | | | Modelo | Uds. Pack | Código |
|--------------------------------|---------------|---------|----------------------------------|---------|----------|-----------|---------|
| | Enrollador | | Accesorio de control | | | | |
| | Manguera | Código | Tipo | Código | | | |
| Aire | Ø 1/2"x15 m | 504 100 | Ench. 251412+255438 | 249 998 | K-A/G/15 | 1 | 513 154 |
| Agua radiador | Ø 1/2"x15 m | 504 100 | Pistola agua b.p.(8bar)+945 517 | 186 000 | K-W/G/15 | 1 | 513 155 |
| Agua lavado | Ø 1/2"x15 m | 504 100 | Pistola lavado ajustable (30bar) | 185 001 | K-W/G/L | 1 | 513 257 |
| Fluido anticongelante (Glicol) | Ø 1/2"x15 m | 504 200 | Pistola cont. electrónica | 365 603 | K-O/G/E | 1 | 513 259 |
| | Ø 1/2"x15 m | 504 200 | Pistola agua/anticongelante | 186 300 | K-O/G/PF | 1 | 513 207 |
| Aceite motor | Ø 1/2"x15 m | 504 200 | Pistola cont. electrónica | 365 603 | K-O/G/E | 1 | 513 259 |
| | Ø 1/2"x15 m | 504 200 | Pistola cont. preselección | 600 021 | K-O/G/PS | 1 | 513 247 |
| | Ø 1/2"x15 m | 504 200 | Pistola de control (rig. 60°) | 363 079 | K-O/G/PM | 1 | 513 248 |
| | Ø 1/2"x15 m | 504 200 | Pistola electrónica alto caudal | 365 652 | K-O/G/PG | 1 | 513 260 |
| Lubricante engranajes | Ø 1/2"x15 m | 504 200 | Pistola cont. electrónica | 365 605 | K-O/G/EL | 1 | 513 266 |
| | Ø 1/2"x15 m | 504 200 | Pistola de control (rig. 110°) | 363 075 | K-O/G/PL | 1 | 513 205 |
| Aceite transmisión (A.T.F.) | Ø 1/2"x15 m | 504 200 | Pistola cont. electrónica | 365 604 | K-O/G/ET | 1 | 513 276 |
| | Ø 1/2"x15 m | 504 200 | Pistola de cont. (flex.-recta) | 363 077 | K-O/G/PT | 1 | 513 206 |
| Grasa | Ø 1/4"x15 m | 504 300 | Pistola control engrase | 413 080 | K-G/G/15 | 1 | 513 350 |
| | Ø 3/8"x15 m | 504 301 | Pistola control engrase | 413 080 | K-G/X/15 | 1 | 513 351 |

Estos kits incluyen manguera de acometida de 0,8 m con rosca de conexión M 1/2"G (BSP)*

* Se recomienda la instalación de una válvula de paso HH 1/2"G. (BSP) a la entrada de cada enrollador para permitir realizar el servicio de mantenimiento. Para grasa a.p. (350 bar) utilizar válvula 950 304, para el resto de los enrolladores, a media o baja presión (máx 75 bar), utilizar válvula 950 300.

515 201

Kits con enrollador abierto - gran caudal (15 m y 20 m)

C5



| Aplicación | Configuración | | | | Modelo | Uds. Pack | Código |
|---------------------------------------|---------------|---------|---------------------------------|---------|-----------|-----------|---------|
| | Enrollador | | Accesorio de control | | | | |
| | Manguera | Código | Tipo | Código | | | |
| Aceite | Ø 3/4"x15 m | 505 201 | Pistola contadora electr. | 365 603 | K-O/GC/E | 1 | 515 210 |
| lubricante, hidráulico, etc... | Ø 3/4 x15 m | 505 201 | Pistola electrónica alto caudal | 365 652 | K-O/GC/PG | 1 | 515 201 |
| | Ø 3/4"x15 m | 505 201 | Pistola control (rig. 60°) | 363 051 | K-O/GC/PE | 1 | 515 213 |
| Aceite lubricante, hidráulico, etc... | Ø 1/2"x20 m | 505 200 | Pistola contadora electr. | 365 603 | K-O/GL/E | 1 | 515 214 |
| | Ø 1/2"x20 m | 505 200 | Pistola contadora preselecc. | 600 021 | K-O/GL/PS | 1 | 515 215 |
| | Ø 1/2"x20 m | 505 200 | Pistola control (rig. 60°) | 363 079 | K-O/GL/PE | 1 | 515 216 |

Estos kits incluyen manguera de acometida de 1 m con rosca de conexión M 3/4"G.*

* Se recomienda la instalación de una válvula de paso HH 3/4"G. (BSP) a la entrada de cada enrollador para permitir realizar el servicio de mantenimiento.

09/2008

SAMOA 87

360 160

Pórticos para montaje de enrolladores en batería

C5



Especialmente indicados para la instalación de una batería de enrolladores en talleres de vehículos industriales, siempre que no sea conveniente suspender los enrolladores del techo para dar servicio a dos fosos de lubricación simultáneamente.

PÓRTICO PARA MONTAJE SEIS ENROLLADORES EN BATERÍA

Permite la utilización hasta un máximo de seis enrolladores abiertos estándar, de gran capacidad o de tipo carenado. Incluye bandeja antigoteo, dos cajones inferiores (284 102), bandeja de escritorio, soporte rollo de papel y papelera. Dimensiones: 1.640 x700 x 2.500 mm.

PSE-6 1 360 160

PÓRTICO PARA MONTAJE TRES ENROLLADORES EN BATERÍA

Con capacidad hasta tres enrolladores de la serie estándar, gran capacidad o carenados. Con bandeja antigoteo. Dimensiones: 1.200 x 310 x 2.400 mm.

PSE-3 1 360 162

360 115

Canaletas para montaje de enrolladores en batería

C5



Los enrolladores carenados o abiertos pueden ser montados en batería, bien sea suspendidos del techo o anclados a una pared, utilizando la canaleta soporte que simplifica la instalación y reduce el tiempo de montaje. Los enrolladores mantienen un perfecto paralelismo y una separación óptima entre ellos. Fijación rápida de los enrolladores gracias a las tuercas prisioneras incorporadas en la canaleta.

- CANALETA PARA FIJACIÓN BATERÍA DOS ENROLLADORES.
- CANALETA PARA FIJACIÓN BATERÍA TRES ENROLLADORES.
- CANALETA PARA FIJACIÓN BATERÍA CINCO ENROLLADORES.
- SOPORTE PARA FIJACIÓN CANALETA DE ENROLLADORES A VIGA.

CS-2 1 360 114
CS-3 1 360 115
CS-5 1 360 117
SFC-1 1 360 118

Mobiliario de servicio y comunicación

SERVICENTER

Sistema modular patentado para la distribución de lubricantes y otros fluidos desde graneles, con la particularidad de posibilitar la exposición de carteles retroiluminados en el interior del taller de automoción.

Permite la adaptabilidad a cualquier configuración de fluidos (hasta 8 servicios), utilizando enrolladores de manguera anclados a la propia estructura o a la pared posterior, además de, realizar una presentación de productos y servicios valorizada y reforzando la imagen de la marca a través de los carteles retroiluminados que incorpora.

Consúltenos para aconsejarle la configuración adecuada a su taller.





Suministros Industriales del Tajo, S.A.

C/ Jarama 52, Polígono Industrial, 45007 Toledo (Spain)

Telf: (34) 925 23 22 00

Fax: (34) 925 23 21 47

sitasa@sitasa.com

www.sitasa.com

