

Fijaciones para materiales huecos

STIASA

Suministros Industriales del Tajo, S.A.



Taco para cartón-yeso fischer PD

La mayor resistencia en tableros en el menor espacio posible.

PRODUCTO



DESCRIPCIÓN GENERAL

Base de anclaje



Tabiquería seca:
tableros de cartón-yeso, tableros de
fibras y tableros de aglomerados

Material



Forma de unión



Presión
de expansión

Montaje



Montaje
rasante



Control
por recorrido

CARACTERÍSTICAS PARTICULARES

- Taco de Nylon de expansión cónica para tableros.
- Adecuado para tableros desde 8 mm de grosor.
- Rosca interior preformada, que disminuye el esfuerzo de instalación y asegura el grip.
- Diseño especial que transmite en todo momento sensación de apriete, esencial para el montador.
- El taco se agarra en tableros delgados por encaje positivo y por presión de expansión en tableros gruesos
- Seguridad de montaje: fino reborde y nervios longitudinales que impiden que el taco se cuele por el talador y que rote al iniciar el montaje.
- La corta longitud del taco posibilita instalaciones en lugares con apenas espacio detrás del tablero.

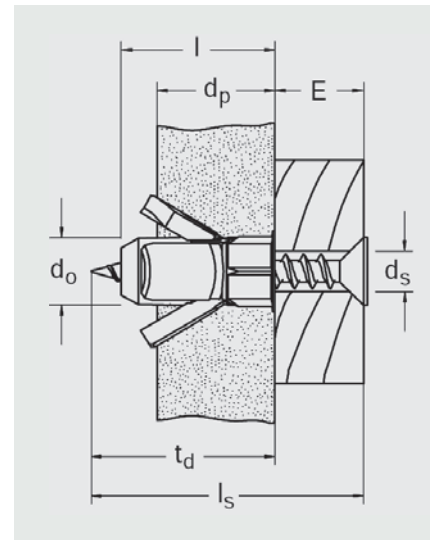
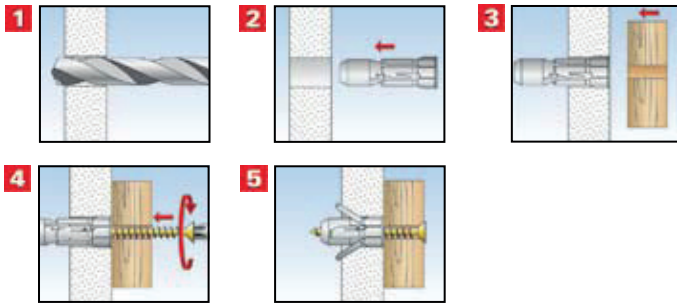


APLICACIONES

- Fijación de cuadros, lámparas, rodapiés de madera, interruptores eléctricos, objetos decorativos, pequeños armarios de pared, toalleros, guías de cortinas...



MONTAJE



- Consejos de uso: utilice siempre los tornillos suministrados. Taladre siempre con broca para metal en posición de no-percusión.
- No se precisa ninguna herramienta especial para su instalación.

DATOS TÉCNICOS

Datos identificativos del producto					Datos de montaje				Cargas máximas recomendables (kN)					
Denominación	Artículo Nº	Dimensiones		Tornillo Suministrado (mm)	Taladro		Medidas		Tablero cartón-yeso			Tablero fibras 12,5 mm	Tablero contrachapado (mm)	Tablero aglomerado 16 mm
		Diámetro (mm)	Longitud total l (mm)		Diámetro (mm)	Profundidad mínima (mm)	Espesor mínimo tablero d _p (mm)	Espesor máximo a fijar E (mm)						
									9,5 mm	12,5 mm	2 x 12,5 mm			
PD 8 S	24772	8	29	4 x 40	8	31	6	11	0,10	0,10	0,15	0,20	0,15	0,25
PD 10 S	15936	10	28	5 x 40	10	30	7	12	0,10	0,10	0,15	0,25	0,40	0,25
PD 12 S	15938	12	27	6 x 50	12	29	9	22	0,10	0,15	0,15	0,30	0,80	0,25

1) Para materiales duros usar valores de la tabla. Para materiales blandos el diámetro de taladro debe ser reducido en 0,5 mm.

Taco para cartón-yeso fischer GK

Instalación sin taladrado previo sobre tableros y paneles

PRODUCTO



DESCRIPCIÓN GENERAL

Base de anclaje



Tableros de cartón-yeso y tableros de fibra

Material



Forma de unión



Presión de expansión

Montaje



Montaje rasante



Control por recorrido

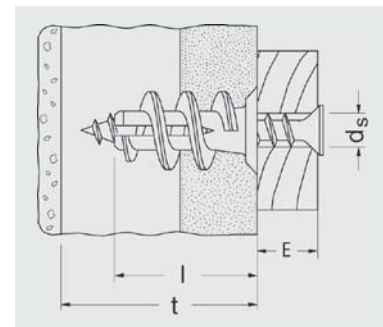
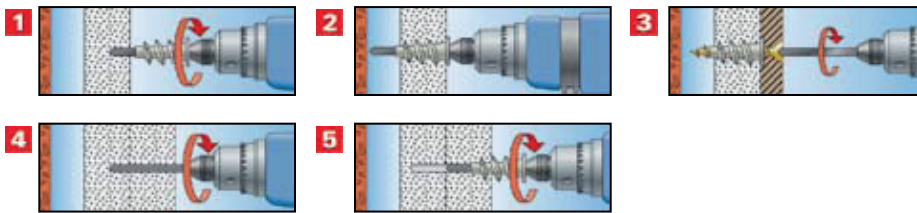
CARACTERÍSTICAS PARTICULARES

- El taco autoperforante GK, con adaptador de perforación incluido, es atornillado en cartón-yeso para dar un encaje positivo.
- Adecuado para tableros sencillos y dobles y tableros con material aislante en la parte de atrás.
- Instalación rápida y fácil con un destornillador eléctrico o a batería, reduce el trabajo de instalación.
- Adaptador de perforación incluido en cada paquete, o como accesorio (art. nº 052393).
- Montaje sin taladrado previo en tableros hasta 15 mm.
- Corta longitud.

APLICACIÓN

- Para fijación de: Cuadros, lámparas, rodapiés, interruptores eléctricos, organizadores de llaves, estanterías.

MONTAJE



- No adecuado para tableros de fibra y cartón-yeso alicatados.
- Adaptado para madera y tornillos rosca aglomerado con diámetro de 4 a 5 mm.
- Perforar agujero previamente utilizando el adaptador de perforación en tableros con un grosor de más de 15 mm (adaptador GKW, art. nº 052393).
- El adaptador de perforación también es adecuado para el atornillado de los tornillos.
- Trabajando con atornillador eléctrico se recomienda reducir del par de apriete.

DATOS TÉCNICOS

Datos identificativos del producto				Datos de montaje				Cargas máximas recomendables (kN)		
Denominación	Artículo Nº	Taco Longitud total l (mm)	Tornillo rosca aglomerado suministrado (mm)	Tornillo		Medidas		Tablero cartón-yeso		
				Diámetro mínimo (mm)	Diámetro máximo (mm)	Espesor mínimo tablero (mm) ¹⁾	Espesor máximo a fijar E (mm)	9,5 mm	12,5 mm	2 x 12,5 mm
GK	52389	22	4,0 - 5,0	4,0	5	25	²⁾	0,07	0,08	0,11
GKS	52390	22	4,5 x 35	-	-	25	13	0,07	0,08	0,11
GKW	52393	útil de montaje		-	-	-	-	-	-	-

1) Espesor mínimo del tablero + espacio hueco.

2) Longitud mínima del tornillo es igual a 22mm + el espesor del objeto a fijar E.

Taco metálico autoperforante fischer GKM

Taco rápido y seguro para cartón-yeso

PRODUCTO



DESCRIPCIÓN GENERAL

Base de anclaje



Tableros de cartón-yeso y tableros de fibra

Protección contra la corrosión

Zn

Acero cincado

Forma de unión



Presión de expansión

Montaje



Montaje rasante



Control por recorrido

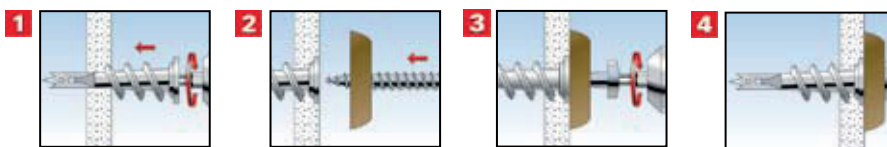
CARACTERÍSTICAS PARTICULARES

- El taco metálico autoperforante GKM perfora por sí mismo en el tablero asegurando un encaje positivo.
- También adecuado para tableros de fibra.
- Instalación con broca normal significa que no es necesaria ninguna herramienta especial para el montaje.
- Orificio para el tornillo sin rosca preformada, lo que lo hace más flexible.
- No es necesario taladrado previo.
- Corta longitud de fijación significa pequeño espacio requerido detrás del tablero.

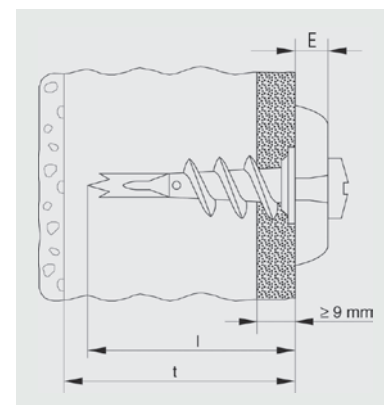
APLICACIÓN

- Para fijación de: Cuadros, lámparas, rodapiés, interruptores eléctricos, organizadores de llaves, estanterías.

MONTAJE



- No adecuado para tableros alicatados.
- En tableros aglomerados cartón-yeso se recomienda perforar un agujero previo (\varnothing 8 mm)
- Adaptado para madera y tornillos rosca aglomerado con diámetro de 4 a 5 mm.
- Trabajando con atornillador eléctrico se recomienda reducir del par de apriete.



DATOS TÉCNICOS

Datos identificativos del producto				Datos de montaje				Cargas máximas recomendables (kN)		
Denominación	Artículo Nº	Taco Longitud total l (mm)	Tornillo rosca aglomerado suministrado (mm)	Tornillo		Medidas		Tablero cartón-yeso		
				Diámetro mínimo (mm)	Diámetro máximo (mm)	Espesor mínimo tablero t (mm) ¹⁾	Espesor máximo a fijar E (mm)	9,5 mm	12,5 mm	2 x 12,5 mm
	24556	31	-	4,5	5,0	35	-	0,07	0,08	0,11
GKM 12	40432	31	4,5 x 35	-	-	35	12	0,07	0,08	0,11
GKM 27	40434	31	4,5 x 50	-	-	35	27	0,07	0,08	0,11

1) Espesor mínimo del tablero + espacio hueco.

Taco de vuelco fischer V, KD, KM

Fijaciones resistentes y universales para huecos.

PRODUCTO



Taco vuelco autoexpandible



Taco vuelco por gravedad

DESCRIPCIÓN GENERAL

Base de anclaje



Placas de cartón-yeso, placas con fibras, tableros de aglomerado



Forjados de bovedillas, bloques huecos de hormigón

Forma de unión



Adaptación

Protección contra la corrosión



Acero cincado

Montaje



Montaje rasante



Control por recorrido

CARACTERÍSTICAS PARTICULARES

Tacos de vuelco por gravedad VVR, VH, KD8, KDH 8 y KM 10

- Por gravedad la cruceta queda abierta bloqueando la salida del taco hasta el apriete final del mismo.
- Crucetas disponibles en M4, M5 y M6 para montajes a distancia con varillas métricas.

Tacos de vuelco auto-expandibles KD y KDH

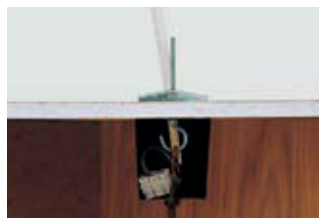
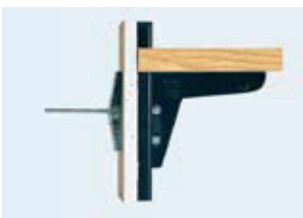
- La cruceta queda en posición de bloqueo gracias al resorte expansionador después de ser introducido el taco en la cavidad.

- Las versiones de varilla roscada permiten fijar grandes espesores gracias a las longitudes de rosca.
- Todos los productos de la familia de tacos de vuelco son fabricados con procesos de cincados para asegurar una mejor protección contra la corrosión.
- La versión KM 10 está especialmente concebida para la instalación de lavabos y otros elementos pesados sobre paredes huecas.

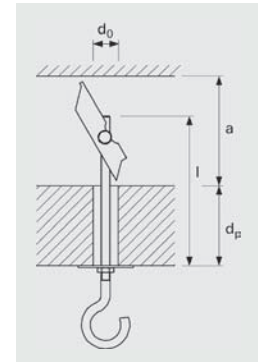
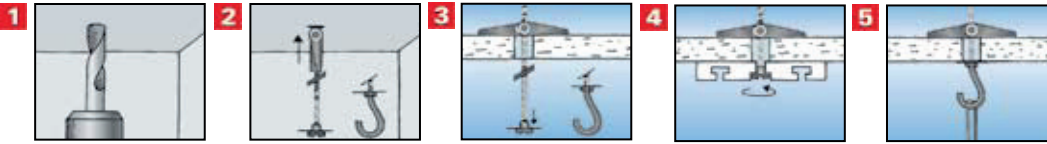


APLICACIÓN

- Fijación de cuadros, lámparas, estanterías, lavabos rodapiés de madera, interruptores eléctricos, objetos decorativos, pequeños armarios de baño, toalleros, guías de cortinas...



MONTAJE



- Observar la profundidad del material hueco y el grosor del tablero (ver tabla).
- Los tacos de vuelco por gravedad no pueden ser instalados en posición de entrada hacia abajo, p.e. en el suelo.

DATOS TÉCNICOS

Datos identificativos del producto						Datos de montaje			Cargas máximas recomendadas (kN)
Denominación	Artículo N°	Dimensiones		Tornillo	Tipo	Taladro	Medidas		1)
		Taco				Diámetro d ₀ (mm)	Espesor mínimo material + elem. a fijar d _p (mm)	Espacio mínimo cámara hueca a (mm)	
		Diámetro (mm)	Longitud total (mm)	Suministrado l (mm)					
Tacos de vuelco autoexpandibles									
KD 3	80181	12	95	M3 x 90	varilla	12	65	27	0,14
KD 4	80183	14	105	M4 x 100	varilla	14	69	34	0,29
KDH 3	80182	12	105	M3 x 80	gancho	12	51	27	0,05
KDH 4	80184	14	95	M4 x 70	gancho	14	35	34	0,20
Tacos de vuelco por gravedad									
VVR M4	15006	10	100	M4 x 100	varilla	10	65	57	0,30
VVR M5	15008	14	100	M5 x 100	varilla	14	60	70	0,43
VVR M6	15088	16	100	M6 x 100	varilla	16	58	75	0,50
KD 8	80178	20	100	M8 x 100	varilla	20	55	75	1,93
KM 10	50326	30	240	M10 x 80	varilla	30	90	140	1,85
VH M4	15007	10	100	M4 x 75	gancho	10	43	57	0,22
VH M5	15009	14	105	M5 x 80	gancho	14	40	70	0,30
VH M6	15089	16	115	M6 x 85	gancho	16	55	75	0,50
KDH 8	80179	20	130	M8 x 100	gancho	20	55	75	0,75

1) Las resistencias de los materiales de construcción no han sido tenidos en cuenta en el cálculo de las cargas máximas recomendadas.

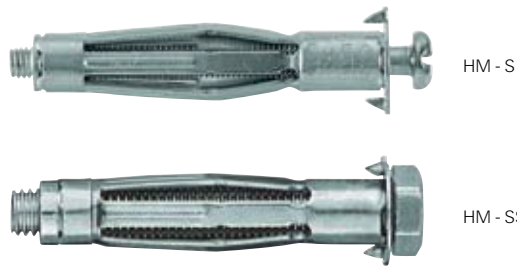
Crucetas

Denominación	Artículo N°	Dimensiones		
		Pieza		Tuerca
		Para diámetro (mm)	Longitud total (mm)	Suministrada (mm)
UM4	15003	10	55	M4
UM5	15004	14	70	M5
UM6	15005	16	75	M6

Taco metálico para aplacados fischer HM

La instalación más rápida y resistente en tableros

PRODUCTO



HM - S

HM - SS

DESCRIPCIÓN GENERAL

Base de anclaje



Tabiquería seca: tableros de cartón-yeso, tableros de fibras y tableros de aglomerados

Forma de unión



Adaptación

Protección contra la corrosión



Acero cincado

Montaje



Montaje rasante



Control por recorrido

CARACTERÍSTICAS PARTICULARES

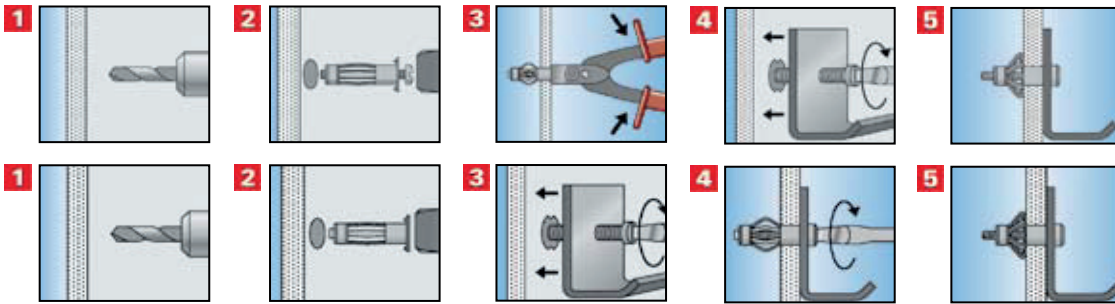
- Taco metálico cincado con tornillo para material hueco.
- Láminas de expansión optimizadas para garantizar la máxima resistencia con el menor esfuerzo de instalación incluso con apriete manual del tornillo.
- Resaltes antigiro especiales previenen la rotación del taco durante su proceso de instalación.
- Cada medida cubre un amplio rango de grosores de placa donde ser instalado
- En montaje rasante y con el taco ya expansionado, la instalación puede ser montada y desmontada cuantas veces sean necesarias.
- Alta resistencia gracias a sus laminas de expansión con amplio radio de apoyo.
- Instalación del taco mediante pinzas de expansión especiales o por atornillado del tornillo.



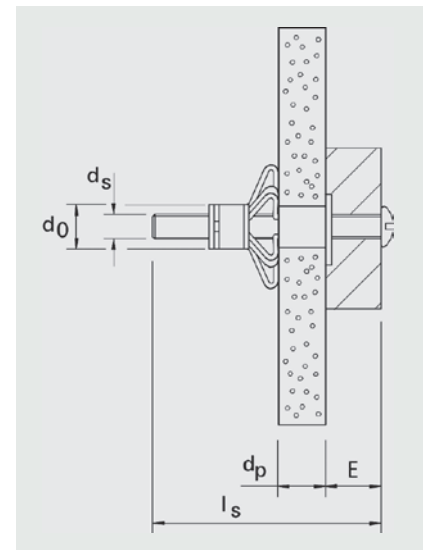
APLICACIONES

- Fijación de cuadros, lámparas, rodapiés de madera, interruptores eléctricos, objetos decorativos, pequeños armarios de baño, toalleros, guías de cortinas...

MONTAJE



- Consejos de uso: En tabiquería seca, taladre siempre con broca para metal en posición de no-percusión.
- Observar el diámetro exacto indicado al perforar.
- En caso de instalar por atornillado, se recomienda instalar siempre con el objeto a fijar (máx. 6 mm) preinstalado.
- Para la medida HM 8x55 SS se recomienda instalar siempre con la pinza profesional de expansión HM Z1.



HM Z1 – Pinza de expansión profesional

HM Z2



Denominación	Artículo Nº	ID	unidades
HM Z 1	62320	6	1
HM Z 2	62321	3	1

DATOS TÉCNICOS

Datos identificativos del producto					Datos de montaje				Cargas máximas recomendadas (kN)								
Denominación	Artículo Nº	Dimensiones		Tornillo suministrado d _s x l _s (mm)	Taladro		Medidas		Tablero cartón-yeso			Tablero aglomerado 10 mm	Tablero aglomerado 13 mm	Tablero contrachapado 4 mm	Tablero fibrocemento 8 mm	Tablero fibras 10 mm	Tablero fibras 15 mm
		Taco	Longitud total (mm)		Diámetro (mm)	Profundidad mínima (mm)	Espesor máximo tablero d _p (mm)	Espesor Max. fijación E (mm)	9,5 mm	12,5 mm	2 x 9,5 mm						
		Diámetro (mm)							0,15	0,20	-						
HM 4x32 S	62306	8	32	M 4 x 40	8	42	3 - 13	16	-	-	-	-	-	0,10	-	-	-
HM 4x46 S	62307	8	46	M 4 x 52	8	56	5 - 18	23	0,15	0,20	-	0,25	0,25	-	0,25	0,25	0,25
HM 4x59 S	62308	8	59	M 4 x 66	8	69	35 - 42	16	-	-	-	-	-	-	-	-	-
HM 5x37 S	62310	10	37	M 5 x 45	12	47	6 - 15	19	0,15	-	-	-	-	-	0,25	-	-
HM 5x52 S	62311	10	52	M 5 x 60	12	62	7 - 21	24	-	0,20	0,25	0,25	0,25	-	-	0,25	0,25
HM 5x65 S	62312	10	65	M 5 x 73	12	75	20 - 34	24	-	-	-	-	-	-	-	-	-
HM 6x37 S	62314	12	37	M 6 x 45	13	47	6 - 15	14	0,15	-	-	0,25	-	-	0,25	0,25	-
HM 6x52 S	62315	12	52	M 6 x 60	13	62	10 - 21	24	-	0,20	0,25	-	0,25	-	-	-	0,25
HM 6x65 S	62328	12	65	M 6 x 70	13	75	20 - 34	24	-	-	-	-	-	-	-	-	-
HM 6x80 S	62316	12	80	M 6 x 88	13	90	38 - 50	24	-	-	-	-	-	-	-	-	-
HM 8x55 SS	62329	12	55	M 8 x 60	13	65	10 - 21	24	-	0,20	0,25	0,25	0,25	-	-	0,25	0,25



Suministros Industriales del Tajo, S.A.

C/ Jarama 52, Polígono Industrial, 45007 Toledo (Spain)

Telf: (34) 925 23 22 00

Fax: (34) 925 23 21 47

sitasa@sitasa.com

www.sitasa.com

