

# MANGUERAS THOR

---

## APLICACIONES VARIAS



**SITASA**

**Suministros Industriales del Tajo, S.A.**

C/ Jarama 52, Polígono Industrial, 45007 Toledo (Spain)

Tel: (34) 925 23 22 00

Fax: (34) 925 23 21 47

[www.sitasa.com](http://www.sitasa.com)

[sitasa@sitasa.com](mailto:sitasa@sitasa.com)





## Protección Cables Soldadura

### INTERIOR

Textil blanco visible internamente.

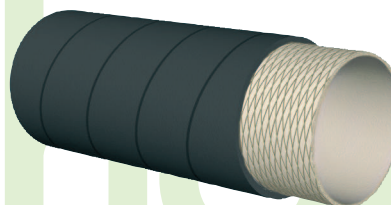
### REFUERZO

Textil de alta tenacidad embebido en caucho.

### EXTERIOR

Caucho SBR color negro liso resistente a la intemperie, ozono y abrasión.

### MARCADO



### APLICACIÓN:

Manguera fabricada sobre mandrino para la protección de los cables eléctricos en soldadores.

#### Versiones:

PROCAVI/TG 71N

PROCAVI 7AN

PROCAVI 78N

Exterior en caucho SBR.

Exterior en caucho negro resistente a los aceites.

Exterior en caucho negro antiinflamable.

CÓDIGO	Ø INT. MM.	Ø EXT. MM.	PRESIÓN TRABAJO BAR	PRESIÓN REVENT. BAR	DEPRESIÓN BAR	RADIO CURVATURA MM.	PESO TE. KG/MT.
PROCA.019	19	22					0.140
PROCA.022	22	25					0.156
PROCA.025	25	28					0.172
PROCA.028	28	31					0.190
PROCA.030	30	33					0.202
PROCA.032	32	35					0.214
PROCA.035	35	38					0.257
PROCA.038	38	41					0.283
PROCA.040	40	43					0.291
PROCA.042	42	45					0.293
PROCA.045	45	48					0.298
PROCA.050	50	53					0.307

T° TRABAJO -25°C / +80°C

FACTOR SEGURIDAD

NORMAS ISO 1307

Otras medidas y presiones pueden fabricarse bajo demanda.

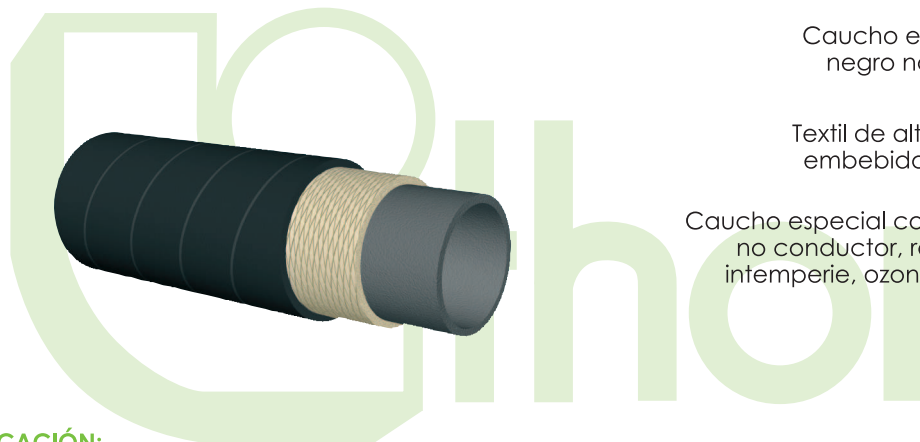
Las características técnicas pueden estar sujetas a cambios sin previo aviso.



La utilización indebida de una manguera puede ocasionar consecuencias no deseadas. En aplicaciones de responsabilidad se deben realizar revisiones periódicas para asegurar el buen estado de la manguera. Ante cualquier duda consulten con nuestro departamento técnico-comercial.



## Protección Cables Soldadura



Caucho especial color negro no conductor.

INTERIOR

Textil de alta tenacidad embebido en caucho.

REFUERZO

Caucho especial color negro liso no conductor, resistente a la intemperie, ozono y abrasión.

EXTERIOR



MARCADO

### APLICACIÓN:

Manguera fabricada sobre mandrino para la protección de los cables eléctricos en los robots de soldadura y en todas aquellas aplicaciones donde se requiera una resistencia especial a los movimientos de torsión/ flexión del sistema cable/manguera.

CÓDIGO	Ø INT. MM.	Ø EXT. MM.	PRESIÓN TRABAJO BAR	PRESIÓN REVENT. BAR	DEPRESIÓN BAR	RADIO CURVATURA MM.	PESO TE. KG/MT.
PRO5.030	30	40	5	15			0.81
PRO5.033	33	43	5	15			0.89
PRO5.040	40	52	5	15			1.26
PRO5.045	45	57	5	15			1.39
PRO5.048	48	60	5	15			1.47
PRO5.055	55	67	5	15			1.66
PRO5.060	60	72	5	15			1.80

**T° TRABAJO** -25°C / +80°C

**FACTOR SEGURIDAD** 1:3

**NORMAS** ISO 1307

Otras medidas y presiones pueden fabricarse bajo demanda.

Las características técnicas pueden estar sujetas a cambios sin previo aviso.



La utilización indebida de una manguera puede ocasionar consecuencias no deseadas. En aplicaciones de responsabilidad se deben realizar revisiones periódicas para asegurar el buen estado de la manguera. Ante cualquier duda consulten con nuestro departamento técnico-comercial.



## Vibradores de cemento

### INTERIOR

Caucho color negro.

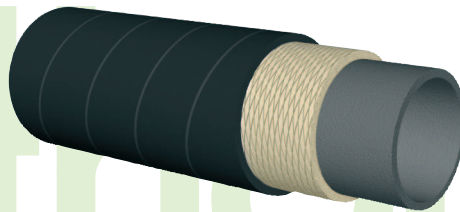
### REFUERZO

Textiles de alta tenacidad embebidos en caucho.

### EXTERIOR

Caucho color negro liso resistente a la abrasión y a los agentes atmosféricos.

### MARCADO



### APLICACIÓN:

Manguera fabricada sobre mandrino para vibradores de cemento, eléctricos ó neumáticos, en la nivelación de hormigón. Su particular estructura garantiza una buena resistencia a la elongación y a la tracción, así como radios de curvatura acentuados en el uso del vibrador de cemento sin colapsamiento.

CÓDIGO	Ø INT. MM.	Ø EXT. MM.	PRESIÓN TRABAJO BAR	PRESIÓN REVENT. BAR	DEPRESIÓN BAR	RADIO CURVATURA MM.	PESO TE. KG/MT.
VIBRA10.015	15	21	10	77			0.26
VIBRA10.019	19	30	10	56			0.60
VIBRA10.019G	19	32	10	55			0.76
VIBRA10.020	20	30	10	54			0.59
VIBRA10.022	22	32	10	52			0.63
VIBRA10.025	25	36	10	46			0.76
VIBRA10.025G	25	39	10	44			1.07
VIBRA10.028	28	40	10	40			0.95
VIBRA10.030	30	42	10	39			1.03
VIBRA10.040	40	54	10	33			1.56

T° TRABAJO -20°C / +80°C

FACTOR SEGURIDAD

NORMAS ISO 1307

Otras medidas y presiones pueden fabricarse bajo demanda.

Las características técnicas pueden estar sujetas a cambios sin previo aviso.



La utilización indebida de una manguera puede ocasionar consecuencias no deseadas. En aplicaciones de responsabilidad se deben realizar revisiones periódicas para asegurar el buen estado de la manguera. Ante cualquier duda consulten con nuestro departamento técnico-comercial.



# Suministros Industriales del Tajo, S.A.

C/ Jarama 52, Polígono Industrial, 45007 Toledo (Spain)

Tel: (34) 925 23 22 00

Fax: (34) 925 23 21 47

[sitasa@sitasa.com](mailto:sitasa@sitasa.com)

[www.sitasa.com](http://www.sitasa.com)



# MANGUERAS THOR

---

## GASES Y SOLDADURA



**SITASA**

**Suministros Industriales del Tajo, S.A.**

C/ Jarama 52, Polígono Industrial, 45007 Toledo (Spain)

Tel: (34) 925 23 22 00

Fax: (34) 925 23 21 47

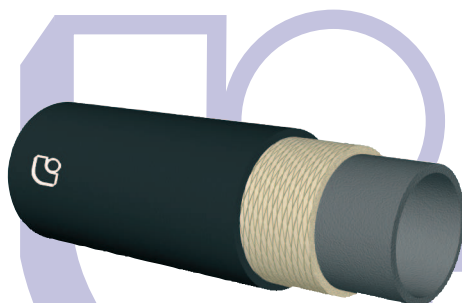
[www.sitasa.com](http://www.sitasa.com)

[sitasa@sitasa.com](mailto:sitasa@sitasa.com)





## Moteurs LPG



Caoutchouc synthétique spécial noir imperméable et résistant aux gaz, à la chaleur et au vieillissement

Textile de haute ténacité revêtu de caoutchouc

Caoutchouc synthétique, couleur noire, résistant à la chaleur, aux lubrifiants, à l'abrasion, aux agents atmosphériques et au vieillissement. Surface lisse microperforée pour permettre d'éventuelles évacuations de gaz

 (Selon norme)

INTÉRIEUR

RENFORT

EXTÉRIEUR

MARQUAGE

### APPLICATION:

Tuyau fabriqué en continu pour le refoulement à basse pression de gaz naturels liquéfiés selon les normes **R 1100-00 Classe 2** et **R-67-01 1996 Classe 2** en moteurs de LPG.

### Certifications :

**E 13\*110R-00 0017** et **67R-01 0145\* Classe 2**

CODE	Ø INT. MM.	Ø EXT. MM.	PRESSION TRAVAIL BAR	PRESSION REVENT. BAR	DÉPRESSION BAR	RAYON COURBURE MM.	POIDS TE KG/MT
CNGLPG.04	4	10	4.5	67		102	
CNGLPG.05	5	11	4.5	61		102	
CNGLPG.06	6	13	4.5	60		102	
CNGLPG.08	8	15	4.5	51		102	
CNGLPG.10	10	17	4.5	40		102	
CNGLPG.12	12	19	4.5	32		102	
CNGLPG.14	14	22	4.5	35		153	
CNGLPG.17	17	24	4.5	28		178	
CNGLPG.19	19	27	4.5	25		178	

**T° DE TRAVAIL** -20°C/+125°C

**FACTEUR SÉCURITÉ**

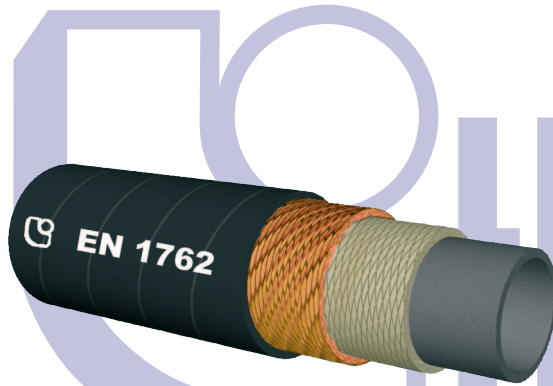
**NORMES** R 1100-00 Classe 2 et R 67-01 1996 Classe 2

D'autres mesures et pressions peuvent être fabriquées sur commande.

Les caractéristiques techniques peuvent être sujettes à des modifications sans préavis.



L'utilisation impropre d'un tuyau peut entraîner des conséquences non souhaitées. En application de responsabilité, il convient de réaliser des révisions périodiques afin d'assurer le bon état du tuyau. Pour tout doute, consultez notre service technico-commercial.



Caucho sintético resistente e impermeable a los gases licuados de origen petrolífero.

Trenzas de acero armónico latonado.

Caucho sintético color negro microperforado resistente a los aceites, a la intemperie, ozono y abrasión.

 En relieve según norma EN 1762.

**INTERIOR**

**REFUERZO**

**EXTERIOR**

**MARCADO**

### APLICACIÓN:

Manguera fabricada sobre mandrino para la carga y descarga de propano y butano, líquidos o gaseosos en vagones y cisternas.

Cumple Norma **EN 1762 Type D**.

CÓDIGO	Ø INT. MM.	Ø EXT. MM.	PRESIÓN TRABAJO BAR	PRESIÓN REVENT. BAR	DEPRESIÓN BAR	RADIO CURVATURA MM.	PESO TE. KG/MT.
GLP40.019	19	33	40	160		160	0.88
GLP40.025	25	40	40	160		200	1.20
GLP40.032	32	48	40	160		260	1.50
GLP40.038	38	56	40	160		300	1.95
GPL40.051	51	71	40	160		400	2.80

**T° TRABAJO** -30°C / +45°C **FACTOR SEGURIDAD** 1:4

**NORMAS** ISO 1307 - EN 1762:1997 Type D

Otras medidas y presiones pueden fabricarse bajo demanda.

Las características técnicas pueden estar sujetas a cambios sin previo aviso.



La utilización indebida de una manguera puede ocasionar consecuencias no deseadas. En aplicaciones de responsabilidad se deben realizar revisiones periódicas para asegurar el buen estado de la manguera. Ante cualquier duda consulten con nuestro departamento técnico-comercial.

## INTERIOR

Caucho sintético resistente e impermeable a los gases licuados de origen petrolífero.

## REFUERZO

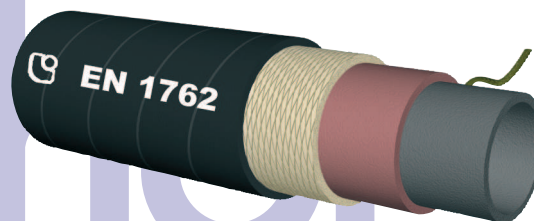
Textil de alta tenacidad embebido en caucho y trenza de acero inoxidable para la descarga electrostática.

## EXTERIOR

Caucho sintético color negro microperforado resistente a los aceites, a la intemperie, ozono y abrasión.

## MARCADO

En relieve según norma EN 1762



### APLICACIÓN:

Manguera fabricada sobre mandrino para la carga y descarga de propano y butano, líquidos o gaseosos en vagones y cisternas.

Cumple Norma **EN 1762:03 Type D**.

CÓDIGO	Ø INT. MM.	Ø EXT. MM.	PRESIÓN TRABAJO BAR	PRESIÓN REVENT. BAR	DEPRESIÓN BAR	RADIO CURVATURA MM.	PESO TE. KG/MT.
GPL25.025	25	39	25	100		200	0.88
GPL25.032	32	47	25	100		260	1.15
GPL25.038	38	53	25	100		300	1.32
GPL25.051	51	67	25	100		400	1.94
GPL25.065	65	87	25	100		500	3.16
GPL25.076	76	97	25	100		600	3.42
GPL25.100	100	124	25	100		800	4.97

**T° TRABAJO** -30°C / +45°C **FACTOR SEGURIDAD** 1:4

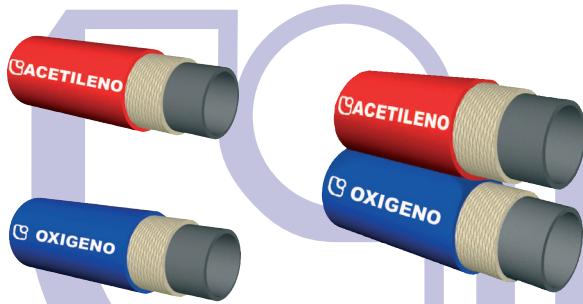
**NORMAS** ISO 1307 - EN 1762 : 03 Type D

Otras medidas y presiones pueden fabricarse bajo demanda.

Las características técnicas pueden estar sujetas a cambios sin previo aviso.



La utilización indebida de una manguera puede ocasionar consecuencias no deseadas. En aplicaciones de responsabilidad se deben realizar revisiones periódicas para asegurar el buen estado de la manguera. Ante cualquier duda consulten con nuestro departamento técnico-comercial.



Caucho sintético color negro liso.

Textil de alta tenacidad.

Caucho sintético azul (oxígeno), rojo (acetileno), resistente a partículas incandescentes, superficies calientes, a la intemperie, ozono y abrasión.

GAS EN 559 2Mpa (20 bar)  
 AÑO FAB. (Color blanco)

**INTERIOR**

**REFUERZO**

**EXTERIOR**

**MARCADO**

## APLICACIÓN:

Mangueras fabricadas en continuo típicamente utilizadas para la impulsión a 20 bar de gases destinados a la soldadura autógena y corte, con oxígeno y acetileno, según **norma EN 559**.

CÓDIGO	Ø INT. MM.	Ø EXT. MM.	PRESIÓN TRABAJO BAR	PRESIÓN REVENT. BAR	DEPRESIÓN BAR	RADIO CURVATURA MM.	PESO TE. KG/MT.
--------	------------	------------	---------------------	---------------------	---------------	---------------------	-----------------

### OXEN-20 (OXIGENO)

OXEN20.06	6	13	20	60			0.17
OXEN20.08	8	16	20	60			0.21
OXEN20.10	10	18	20	60			0.23
OXEN20.13	13	23	20	60			0.29
OXEN20.16	16	26	20	60			0.33
OXEN20.19	19	30	20	60			0.60
OXEN20.25	25	36	20	60			0.83

### ACEN – 20 (ACETILENO)

ACEN20.06	6	13	20	60			0.17
ACEN20.09	9	16	20	60			0.21
ACEN20.13	13	23	20	60			0.30
ACEN20.16	16	26	20	60			0.34
ACEN20.19	19	30	20	60			0.60
ACEN20.25	25	36	20	60			0.83

### TWINEN – 20 (OXIGENO + ACETILENO)

TWI20.6.6	6 + 6	13	20	60			0.25
TWI20.8.9	8 + 9	16	20	60			0.41

**T° TRABAJO** -20°C / +80°C

**FACTOR SEGURIDAD** 1:3

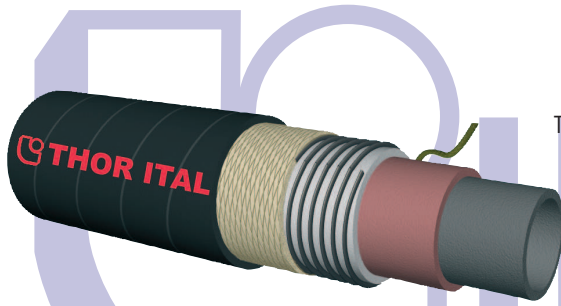
**NORMAS** ISO 1307 - EN 559

Otras medidas y presiones pueden fabricarse bajo demanda.

Las características técnicas pueden estar sujetas a cambios sin previo aviso.



La utilización indebida de una manguera puede ocasionar consecuencias no deseadas. En aplicaciones de responsabilidad se deben realizar revisiones periódicas para asegurar el buen estado de la manguera. Ante cualquier duda consulten con nuestro departamento técnico-comercial.



Caucho sintético color negro resistente e impermeable a los gases petrolíferos liquados.

Textil de alta tenacidad embebido en caucho con espiral de alambre e hilo de acero inoxidable para la continuidad eléctrica.

Caucho sintético negro resistente a los productos petrolíferos, a los agentes atmosféricos y a la abrasión. Microperforado para permitir eventual evacuación de gases.

 SEGÚN NORMA

INTERIOR

REFUERZO

EXTERIOR

MARCADO

**APLICACIÓN:**

Manguera fabricada en mandrino para carga y descarga de tanques y bagones cisterna. Recomendada para propano y butano, líquido o gaseoso, a baja presión o refrigerados. Fabricada según norma EN 1762: 03 Type SD.

CÓDIGO	Ø INT. MM.	Ø EXT. MM.	PRESIÓN TRABAJO BAR	PRESIÓN REVENT. BAR	DEPRESIÓN BAR	RADIO CURVATURA MM.	PESO TE. KG/MT.
PETGPL.051	51	71	25	>100		360	3.38
PETGPL.063	63	84	25	>100		450	4.30
PETGPL.076	76	98	25	>100		550	5.20
PETGPL.102	102	130	25	>100		750	8.45
PETGPL.152	152	188	25	>100		1200	15.65

**T° TRABAJO** -30°C / +45°C    **FACTOR SEGURIDAD** 1 : >4

**NORMAS** ISO 1307 - EN 1762 : 03 Type SD

Bajo demanda, racorada con bridas en los extremos.

Otras medidas y presiones pueden fabricarse bajo demanda.

Las características técnicas pueden estar sujetas a cambios sin previo aviso.



La utilización indebida de una manguera puede ocasionar consecuencias no deseadas. En aplicaciones de responsabilidad se deben realizar revisiones periódicas para asegurar el buen estado de la manguera. Ante cualquier duda consulten con nuestro departamento técnico-comercial.



# Suministros Industriales del Tajo, S.A.

C/ Jarama 52, Polígono Industrial, 45007 Toledo (Spain)

Tel: (34) 925 23 22 00

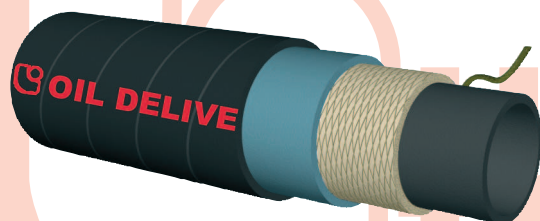
Fax: (34) 925 23 21 47

[sitasa@sitasa.com](mailto:sitasa@sitasa.com)

[www.sitasa.com](http://www.sitasa.com)







Caucho de especial formulación, liso de color negro, de alta calidad, resistente a productos petrolíferos con máximo contenido de aromáticos del 60% o MTBE al 5% o componentes oxigenados al 15%

Textil de alta tenacidad embebido en caucho y trenza para la descarga electrostática (bajo pedido)

Caucho de especial formulación, liso, conductivo, resistente a la llama según la norma TRbF 131 teil 2-5.5. Resistente a la abrasión, intemperie y ozono.

 ITALY MULTIPURPOSE OIL DELIVERY 20 BAR - 300 PSI (Color rojo).

INTERIOR

REFUERZO

EXTERIOR

MARCADO

## APLICACIÓN:

Manguera fabricada sobre mandrino para la impulsión de productos petrolíferos a 18 bar, como gas-oil, gasolina normal o sin plomo, carburantes ecológicos, etc., con un contenido máximo de aromáticos del 60% y gasolina sin plomo con contenidos máx. MTBE del 5% y de compuestos oxigenados al 15% de acuerdo con la **NORMA EN 1761**. Especialmente proyectada para equipar enrolladores en camiones de distribución de carburantes con buena resistencia al aplastamiento y ovalización.

CÓDIGO	Ø INT. MM.	Ø EXT. MM.	PRESIÓN TRABAJO BAR	PRESIÓN REVENT. BAR	DEPRESIÓN BAR	RADIO CURVATURA MM.	PESO TE. KG/MT.
ASP20.025	25	38	18	81			0.85
ASP20.032	32	46	18	70			1.15
ASP20.038	38	52	18	74			1.32
ASP20.040	40	54	18	71			1.38
ASP20.045	45	59	18	77			1.51
ASP20.050	50	64	18	71			1.61
ASP20.060	60	74	18	60			1.98

**T° TRABAJO** -30°C / +70°C

**NORMAS** ISO 1307 - EN 1761:1994

Otras medidas y presiones pueden fabricarse bajo demanda.

Las características técnicas pueden estar sujetas a cambios sin previo aviso.

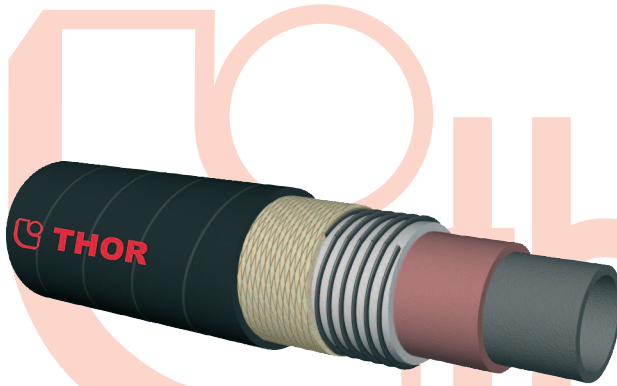


La utilización indebida de una manguera puede ocasionar consecuencias no deseadas. En aplicaciones de responsabilidad se deben realizar revisiones periódicas para asegurar el buen estado de la manguera. Ante cualquier duda consulten con nuestro departamento técnico-comercial.





## Betunes Calientes



Caucho NBR especial color negro liso, resistente a los productos bituminosos calientes.

Textil de alta tenacidad con espiral de alambre embebido en caucho.

Caucho NBR especial color negro liso, resistente a los hidrocarburos, a la abrasión, intemperie y ozono

INTERIOR

REFUERZO

EXTERIOR



MARCADO

### APLICACIÓN:

Manguera fabricada sobre mandrino para la descarga y trasvases de productos bituminosos, alquitranes y derivados, a altas temperaturas.

CÓDIGO	Ø INT. MM.	Ø EXT. MM.	PRESIÓN TRABAJO BAR	PRESIÓN REVENT. BAR	DEPRESIÓN BAR	RADIO CURVATURA MM.	PESO TE. KG/MT.
BITUME.051	51	68	10	40		300	2.28
BITUME.060	60	78	10	40		360	2.65
BITUME.076	76	94	10	40		450	3.60
BITUME.080	80	99	10	40		480	4.20
BITUME.102	102	124	10	40		600	5.55

**T° TRABAJO** -25° C / +185°C **FACTOR SEGURIDAD** 1:4

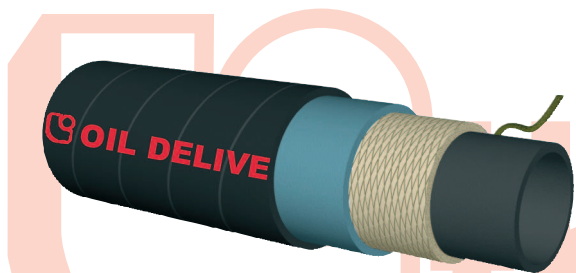
**NORMAS** ISO 1307

Otras medidas y presiones pueden fabricarse bajo demanda.

Las características técnicas pueden estar sujetas a cambios sin previo aviso.



La utilización indebida de una manguera puede ocasionar consecuencias no deseadas. En aplicaciones de responsabilidad se deben realizar revisiones periódicas para asegurar el buen estado de la manguera. Ante cualquier duda consulten con nuestro departamento técnico-comercial.



Caoutchouc NBR de couleur noire lisse

**INTÉRIEUR**

Textile de haute ténacité revêtu de caoutchouc et tresse pour la décharge électrostatique

**RENFORT**

Caoutchouc NBR de couleur noire lisse, résistant aux huiles, à l'intempérie, à l'ozone et à l'abrasion

**EXTÉRIEUR**

 OIL DELIVERY WP 10 BAR 150 PSI (Couleur rouge)

**MARQUAGE**

## APPLICATION :

Tuyau fabriqué sur manchette pour le refoulement d'hydrocarbures en général à 10 bars pour le transfert de carburants avec des contenus maximum d'aromatiques de 40 % et d'huile oléodynamique en circuits de retour.

CODE	Ø INT. MM	Ø EXT. MM	PRESSION TRAVAIL BAR	PRESSION REVENT. BAR	DÉPRESSION BAR	RAYON COURBURE MM.	POIDS TE KG/MT
<b>CAR10.152</b>	<b>152</b>	<b>170</b>	<b>10</b>	<b>30</b>			<b>4.80</b>

**T° DE TRAVAIL** -25°C / +70°C

**FACTEUR SÉCURITÉ** 1:3

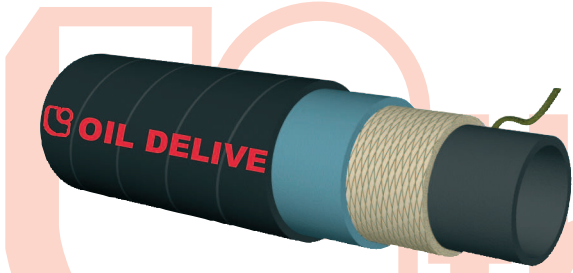
**NORMES** ISO 1307

D'autres mesures et pressions peuvent être fabriquées sur commande.

Les caractéristiques techniques peuvent être sujettes à des modifications sans préavis.



L'utilisation impropre d'un tuyau peut entraîner des conséquences non souhaitées. En application de responsabilité, il convient de réaliser des révisions périodiques afin d'assurer le bon état du tuyau. Pour tout doute, consultez notre service technico-commercial.



Caucho NBR color negro liso.

**INTERIOR**

Textil de alta tenacidad embebido en caucho y trenza para la descarga electrostática.

**REFUERZO**

Caucho NBR color negro liso resistente a los aceites, a la intemperie, ozono y abrasión.

**EXTERIOR**

OIL DELIVERY WP 15 BAR – 225 PSI (Color rojo)

**MARCADO**

**APLICACIÓN:**

Manguera fabricada sobre mandrino para la impulsión de hidrocarburos en general a 15 bar en trasvases relacionados con carburantes con máximo contenido de aromáticos del 40% y aceite oleodinámico en circuitos de retorno.

CÓDIGO	Ø INT. MM.	Ø EXT. MM.	PRESIÓN TRABAJO BAR	PRESIÓN REVENT. BAR	DEPRESIÓN BAR	RADIO CURVATURA MM.	PESO TE. KG/MT.
CAR15.012	12	24	15	45			0.35
CAR15.013	13	25	15	45			0.37
CAR15.015	15	26	15	45			0.40
CAR15.016	16	27	15	45			0.42
CAR15.019	19	30	15	45			0.55
CAR15.022	22	34	15	45			0.70
CAR15.025	25	37	15	45			0.80
CAR15.028	28	40	15	45			0.90
CAR15.030	30	42	15	45			0.96
CAR15.032	32	44	15	45			1.00
CAR15.035	35	47	15	45			1.25
CAR15.038	38	50	15	45			1.40
CAR15.040	40	54	15	45			1.50
CAR15.042	42	56	15	45			1.65
CAR15.045	45	60	15	45			1.74
CAR15.048	48	63	15	45			1.80
CAR15.051	51	66	15	45			1.90
CAR15.055	55	70	15	45			2.00
CAR15.057	57	71	15	45			2.10
CAR15.060	60	75	15	45			2.15
CAR15.063	63	79	15	45			2.20
CAR15.065	65	79	15	45			2.30
CAR15.070	70	84	15	45			2.50
CAR15.076	76	92	15	45			2.80
CAR15.080	80	96	15	45			3.00
CAR15.085	85	99	15	45			3.20
CAR15.090	90	106	15	45			3.40
CAR15.102	102	118	15	45			3.45
CAR15.110	110	128	15	45			3.70
CAR15.120	120	140	15	45			4.00
CAR15.127	127	147	15	45			4.30
CAR15.152	152	176	15	45			5.00

**T° TRABAJO** -20°C / +70°C **FACTOR SEGURIDAD** 1:3

**NORMAS** ISO 1307

Otras medidas y presiones pueden fabricarse bajo demanda.

Las características técnicas pueden estar sujetas a cambios sin previo aviso.



La utilización indebida de una manguera puede ocasionar consecuencias no deseadas. En aplicaciones de responsabilidad se deben realizar revisiones periódicas para asegurar el buen estado de la manguera. Ante cualquier duda consulten con nuestro departamento técnico-comercial.



## INTERIOR

Caucho NBR color negro liso.

## REFUERZO

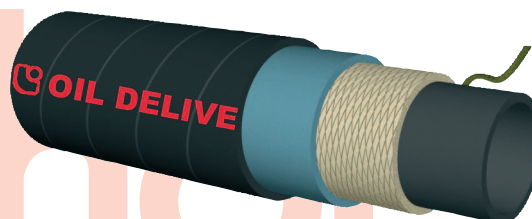
Textil de alta tenacidad embebido en caucho y trenza para la descarga electrostática.

## EXTERIOR

Caucho NBR color negro liso resistente a los aceites, a la intemperie, ozono y abrasión.

## MARCADO

OIL DELIVERY WP 15 BAR – 225 PSI (Color rojo)



### APLICACIÓN:

Manguera fabricada sobre mandrino para la impulsión a 15 bar, de aceites e hidrocarburos de origen mineral con máximo contenido de aromáticos del 40% a alta **temperatura**. Especialmente indicada en trasvases relacionados con aceites para transformadores eléctricos.

CÓDIGO	Ø INT. MM.	Ø EXT. MM.	PRESIÓN TRABAJO BAR	PRESIÓN REVENT. BAR	DEPRESIÓN BAR	RADIO CURVATURA MM.	PESO TE. KG/MT.
CAR15E.019	19	28	15	45			0.43
CAR15E.025	25	35	15	45			0.57
CAR15E.028	28	38	15	45			0.66
CAR15E.035	35	45	15	45			0.73
CAR15E.045	45	55	15	45			0.92
CAR15E.051	51	62	15	45			1.20
CAR15E.055	55	66	15	45			1.28
CAR15E.057	57	68	15	45			1.32
CAR15E.060	60	71	15	45			1.37
CAR15E.063	63	74	15	45			1.45
CAR15E.070	70	81	15	45			1.58
CAR15E.076	75	88	15	45			1.98
CAR15E.090	90	106	15	45			2.99
CAR15E.102	102	118	15	45			3.30

**T° TRABAJO** -20°C / +120°C    **FACTOR SEGURIDAD** 1:3

**NORMAS** ISO 1307

Otras medidas y presiones pueden fabricarse bajo demanda.

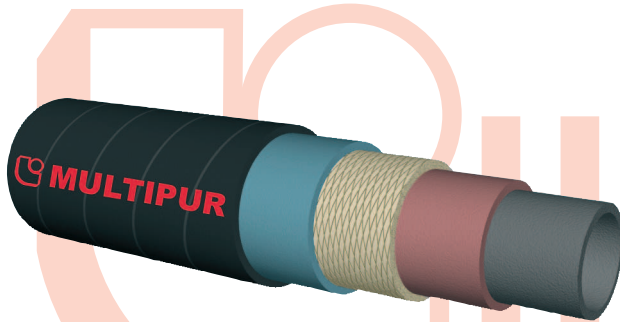
Las características técnicas pueden estar sujetas a cambios sin previo aviso.



La utilización indebida de una manguera puede ocasionar consecuencias no deseadas. En aplicaciones de responsabilidad se deben realizar revisiones periódicas para asegurar el buen estado de la manguera. Ante cualquier duda consulten con nuestro departamento técnico-comercial.



## Enrolladores EN-1360



Caucho NBR de especial formulación, liso, de color negro, de alta calidad, resistente a productos petrolíferos.

Textil de alta tenacidad embebido en caucho.

Caucho de especial formulación, liso, conductivo, resistente a la llama según la norma TRbF 131 Teil 2-5.5. Resistente a la abrasión, intemperie y ozono.

MULTIPURPOSE OIL DELIVERY 16 BAR. – 240 PSI- MADE IN ITALY ( Color rojo )

INTERIOR

REFUERZO

EXTERIOR

MARCADO

### APLICACIÓN:

Manguera fabricada sobre mandrino para la impulsión de productos petrolíferos a 16 bar, como gas-oil, gasolina normal o sin plomo, carburantes ecológicos, etc., de acuerdo con la **NORMA EN 1360**. Especialmente proyectada para equipar enrolladores en camiones de distribución de carburantes con buena resistencia al aplastamiento y ovalización.

CÓDIGO	Ø INT. MM.	Ø EXT. MM.	PRESIÓN TRABAJO BAR	PRESIÓN REVENT. BAR	DEPRESIÓN BAR	RADIO CURVATURA MM.	PESO TE. KG/MT.
CAR16.019	19	32	16	48			0.70
CAR16.025	25	38	16	48			0.85
CAR16.032	32	44	16	48			1.00
CAR16.038	38	51	16	48			1.15
CAR16.050	50	66	16	48			1.50

**T° TRABAJO** -30°C / +70°C    **FACTOR SEGURIDAD** 1:3

**NORMAS** ISO 1307 - EN 1360 - TRbF 131 Teil 2-5.5

Otras medidas y presiones pueden fabricarse bajo demanda.

Las características técnicas pueden estar sujetas a cambios sin previo aviso.



La utilización indebida de una manguera puede ocasionar consecuencias no deseadas. En aplicaciones de responsabilidad se deben realizar revisiones periódicas para asegurar el buen estado de la manguera. Ante cualquier duda consulten con nuestro departamento técnico-comercial.



## Antiestática



Caucho NBR color negro liso.

**INTERIOR**

Textil de alta tenacidad embebido en caucho.

**REFUERZO**

Caucho color negro antiestático, resistente al ozono, intemperie y abrasión.

**EXTERIOR**

 CARBOPOMP - 20NL 20 BAR  
ANTISTATIC R<1 MΩm

**MARCADO**

### APLICACIÓN:

Manguera multiuso fabricada en continuo para impulsión a 20 bar de aceites industriales con máximo contenido de aromáticos del 40%, para equipar retornos hidráulicos y engrase neumático en válvulas y cilindros, aire comprimido con alto contenido en aceite.

CÓDIGO	Ø INT. MM.	Ø EXT. MM.	PRESIÓN TRABAJO BAR	PRESIÓN REVENT. BAR	DEPRESIÓN BAR	RADIO CURVATURA MM.	PESO TE. KG/MT.
CAR20A.06	6	13	20	60			0.16
CAR20A.08	8	16	20	60			0.23
CAR20A.10	10	17	20	60			0.23
CAR20A.13	13	23	20	60			0.41
CAR20A.16	16	26	20	60			0.49
CAR20A.19	19	29	20	60			0.56
CAR20A.25	25	36	20	60			0.80

**T° TRABAJO** -25°C / +90°C

**FACTOR SEGURIDAD** 1:3

**NORMAS** ISO 1307

Otras medidas y presiones pueden fabricarse bajo demanda.

Las características técnicas pueden estar sujetas a cambios sin previo aviso.



La utilización indebida de una manguera puede ocasionar consecuencias no deseadas. En aplicaciones de responsabilidad se deben realizar revisiones periódicas para asegurar el buen estado de la manguera. Ante cualquier duda consulten con nuestro departamento técnico-comercial.

## INTERIOR

Caucho NBR color negro liso.

## REFUERZO

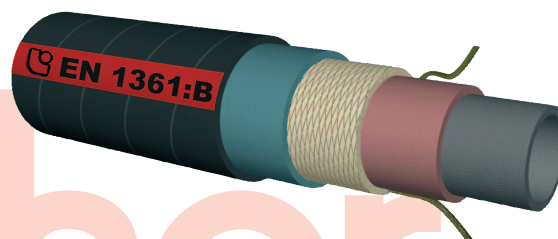
Textil de alta tenacidad embebido en caucho y trenzas para la descarga electrostática.

## EXTERIOR

Caucho sintético color negro liso resistente a los hidrocarburos, a la intemperie, ozono y abrasión.

## MARCADO

 SEGUN NORMA EN 1361:1997 Type B



### APLICACIÓN: BSB – EN 1361:1997 Type B

Manguera fabricada sobre mandrino para la impulsión de carburantes en aviación con máximo contenido de aromáticos del 30%. Eléctricamente conductora.

CÓDIGO	Ø INT. MM.	Ø EXT. MM.	PRESIÓN TRABAJO BAR	PRESIÓN REVENT. BAR	DEPRESIÓN BAR	RADIO CURVATURA MM.	PESO TE. KG/MT.
AVIOB.019	19	32	20	111	0.15	110	0.72
AVIOB.025	25	38	20	90	0.15	150	0.87
AVIOB.032	32	45	20	89	0.15	185	1.02
AVIOB.038	38	52	20	89	0.15	225	1.25
AVIOB.051	51	68	20	90	0.15	275	2.03
AVIOB.063	63	80	20	96	0.15	300	2.44
AVIOB.076	76	94	20	91	0.15	300	3.08
AVIOB.102	102	122	20	90	0.15	450	4.52

**T° TRABAJO** -25° C / +70°C **NORMAS** EN 1361:1997 Type B - ISO 1307

## INTERIOR

Caucho NBR color negro liso.

## REFUERZO

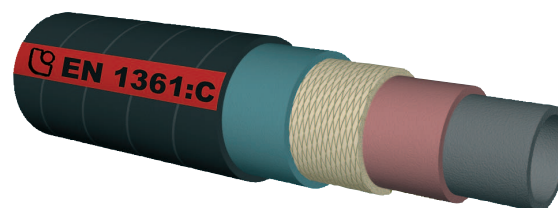
Textil de alta tenacidad embebido en caucho .

## EXTERIOR

Caucho sintético antiestático color negro liso resistente a los hidrocarburos, a la intemperie, ozono y abrasión.

## MARCADO

 SEGUN NORMA EN 1361:1997 Type C



### APLICACIÓN: BSC – EN 1361:1997 Type C

Manguera fabricada sobre mandrino para la impulsión de carburantes en aviación con máximo contenido de aromáticos del 30% .

CÓDIGO	Ø INT. MM.	Ø EXT. MM.	PRESIÓN TRABAJO BAR	PRESIÓN REVENT. BAR	DEPRESIÓN BAR	RADIO CURVATURA MM.	PESO TE. KG/MT.
AVIOC.025	25	38	20	80			0.80
AVIOC.032	32	45	20	80			1.00
AVIOC.038	38	52	20	80			1.25
AVIOC.051	51	68	20	80			2.00
AVIOC.063	63	80	20	80			2.45
AVIOC.076	76	94	20	80			3.10
AVIOC.102	102	122	20	80			4.50

**T° TRABAJO** -25° C / +70°C **NORMAS** EN 1361:1997 Type C - ISO 1307

Otras medidas y presiones pueden fabricarse bajo demanda.

Las características técnicas pueden estar sujetas a cambios sin previo aviso.



La utilización indebida de una manguera puede ocasionar consecuencias no deseadas. En aplicaciones de responsabilidad se deben realizar revisiones periódicas para asegurar el buen estado de la manguera. Ante cualquier duda consulten con nuestro departamento técnico-comercial.



## Perforación Petrolífera

### INTERIOR

Caucho NBR color negro liso

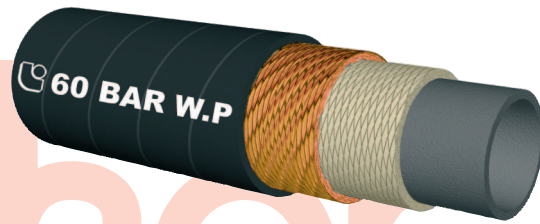
### REFUERZO

Hilos de acero armónico latonados de alta resistencia a la tracción.

### EXTERIOR

Caucho NBR color negro liso resistente a los hidrocarburos, a la abrasión y a la intemperie.

### MARCADO



### APLICACIÓN:

Manguera antiabrasiva fabricada sobre mandrino para la impulsión a alta presión de fangos y lodos con contenido en hidrocarburos, procedentes de la perforación petrolífera.

CÓDIGO	Ø INT. MM.	Ø EXT. MM.	PRESIÓN TRABAJO BAR	PRESIÓN REVENT. BAR	DEPRESIÓN BAR	RADIO CURVATURA MM.	PESO TE. KG/MT.
CAR60.076	75	101	60	180			5.40
CAR60.102	102	130	60	180			8.25
CAR60.127	127	155	60	180			11.00

**T° TRABAJO** -40° C / +80°C    **FACTOR SEGURIDAD** 1:3

**NORMAS** ISO 1307

Otras medidas y presiones pueden fabricarse bajo demanda.

Las características técnicas pueden estar sujetas a cambios sin previo aviso.



La utilización indebida de una manguera puede ocasionar consecuencias no deseadas. En aplicaciones de responsabilidad se deben realizar revisiones periódicas para asegurar el buen estado de la manguera. Ante cualquier duda consulten con nuestro departamento técnico-comercial.





Caucho negro resistente a los aceites y a los hidrocarburos con un contenido aromático no superior al 60% y gasolina sin plomo con contenido máx. de MTBE del 5% y compuestos oxigenados al 15%.

Textil de alta tenacidad embebido en caucho con espiral de acero y trenza para la descarga electrostática

Caucho de especial formulación, liso, conductivo, resistente a la llama según la norma TRbF 131 teil 2-5.5. Resistente a los aceites, carburantes, a la abrasión, intemperie y ozono.

 THOR OIL SUCTION / DELIVERY (Color rojo).

INTERIOR

REFUERZO

EXTERIOR

MARCADO

## APLICACIÓN:

Manguera fabricada sobre mandrino para la descarga de productos petrolíferos. Especialmente diseñada para enrolladores y cisternas de carga en refinerías. **Gran Flexibilidad.**

CÓDIGO	Ø INT. MM.	Ø EXT. MM.	PRESIÓN TRABAJO BAR	PRESIÓN REVENT. BAR	DEPRESIÓN BAR	RADIO CURVATURA MM.	PESO TE. KG/MT.
CARSP5C.050	50		8	25	0.9	100	1.28
CARSP5C.080	80		8	24	0.9	170	2.29
CARSP5C.100	100		8	18	0.9	200	3.05

**T° TRABAJO** -20°C / +80°C

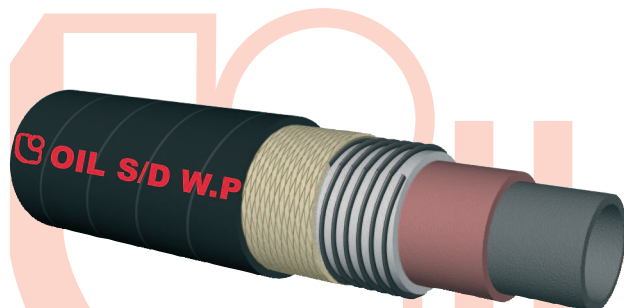
**NORMAS** ISO 1307

Otras medidas y presiones pueden fabricarse bajo demanda.

Las características técnicas pueden estar sujetas a cambios sin previo aviso.



La utilización indebida de una manguera puede ocasionar consecuencias no deseadas. En aplicaciones de responsabilidad se deben realizar revisiones periódicas para asegurar el buen estado de la manguera. Ante cualquier duda consulten con nuestro departamento técnico-comercial.



Caucho NBR color negro liso.

**INTERIOR**

Textil de alta tenacidad con doble espiral de alambre embebido en caucho.

**REFUERZO**

Caucho NBR color negro conductivo, resistente a la llama según norma TRbF 131 Teil2-5.5. Resistente a la abrasión, intemperie y ozono.

**EXTERIOR**

OIL S/D W.P. 10 BAR – 150 PSI. MADE IN ITALY ( Color rojo )

**MARCADO**

### APLICACIÓN:

Manguera fabricada sobre mandrino para la impulsión y aspiración de hidrocarburos en general a 10 bar en trasvases relacionados con carburantes con máximo contenido de aromáticos del 40% o aceite oleodinámico en circuitos de retorno.

CÓDIGO	Ø INT. MM.	Ø EXT. MM.	PRESIÓN TRABAJO BAR	PRESIÓN REVENT. BAR	DEPRESIÓN BAR	RADIO CURVATURA MM.	PESO TE. KG/MT.
CARBU.019	19	29	10	30	0.8	115	0.60
CARBU.025	25	35	10	30	0.8	150	0.70
CARBU.028	28	38	10	30	0.8	170	0.75
CARBU.030	30	40	10	30	0.8	180	0.80
CARBU.032	32	42	10	30	0.8	190	0.85
CARBU.035	35	45	10	30	0.8	210	0.95
CARBU.038	38	48	10	30	0.8	230	1.00
CARBU.040	40	50	10	30	0.8	240	1.05
CARBU.042	42	52	10	30	0.8	255	1.20
CARBU.045	45	55	10	30	0.8	270	1.25
CARBU.048	48	58	10	30	0.8	285	1.30
CARBU.051	51	61	10	30	0.8	300	1.40
CARBU.051G	51	63	10	30	0.8	310	1.55
CARBU.060	60	71	10	30	0.8	360	1.75
CARBU.060G	60	74	10	30	0.8	380	1.85
CARBU.063	63	74	10	30	0.8	400	2.00
CARBU.065	65	77	10	30	0.8	410	2.45
CARBU.070	70	82	10	30	0.8	420	2.65
CARBU.076	76	88	10	30	0.8	450	2.85
CARBU.080	80	94	10	30	0.8	480	3.00
CARBU.085	85	99	10	30	0.8	510	3.20
CARBU.090	90	104	10	30	0.8	540	3.65
CARBU.102	102	118	10	30	0.8	600	4.55
CARBU.127	127	147	10	30	0.8	700	6.85
CARBU.152	150	168	10	30	0.8	900	7.90

**T° TRABAJO** -20°C / +70°C **FACTOR SEGURIDAD** 1:3

**NORMAS** ISO 1307 - TRbF 131-Teil 2-5.5

Otras medidas y presiones pueden fabricarse bajo demanda.

Las características técnicas pueden estar sujetas a cambios sin previo aviso.



La utilización indebida de una manguera puede ocasionar consecuencias no deseadas. En aplicaciones de responsabilidad se deben realizar revisiones periódicas para asegurar el buen estado de la manguera. Ante cualquier duda consulten con nuestro departamento técnico-comercial.

## Drenajes Techos Flotantes



Caucho sintético color negro.

**INTERIOR**

Textil con fibras sintéticas de alta resistencia con espiral de alambre y telas antidesgarro.

**REFUERZO**

Caucho sintético color negro resistente a los hidrocarburos con contenido máximo de aromáticos del 60%.

**EXTERIOR**

Con banda guía para el montaje

**MARCADO**

### APLICACIÓN:

Manguera fabricada sobre mandrino para el drenaje del agua de lluvia en los **desagües de techos flotantes** de depósitos de carburante con contenido máximo de aromáticos del 60% (Resistencia hasta el 100% de aromáticos en la versión DRENO-SPL 61 N – Cubierta VITON )

CÓDIGO	Ø INT. MM.	Ø EXT. MM.	PRESIÓN TRABAJO BAR	PRESIÓN REVENT. BAR	DEPRESIÓN BAR	RADIO CURVATURA MM.	PESO TE. KG/MT.
DRENO.063	63	89				315	4.50
DRENO.076	76	102				380	5.25
DRENO.102	102	128				510	6.85
DRENO.152	152	181				760	10.95

**T° TRABAJO** -20° C / +80°C **FACTOR SEGURIDAD**

**NORMAS** ISO 1307

Otras medidas y presiones pueden fabricarse bajo demanda.

Las características técnicas pueden estar sujetas a cambios sin previo aviso.



La utilización indebida de una manguera puede ocasionar consecuencias no deseadas. En aplicaciones de responsabilidad se deben realizar revisiones periódicas para asegurar el buen estado de la manguera. Ante cualquier duda consulten con nuestro departamento técnico-comercial.



## INTERIOR

Caucho sintético color negro moderadamente resistente a los hidrocarburos.

## REFUERZO

Textil de alta tenacidad embebido en caucho.

## EXTERIOR

Caucho sintético color negro resistente a los hidrocarburos, a la abrasión e intemperie.

## MARCADO

MADE IN ITALY (Color rojo)



### APLICACIÓN:

Manguera fabricada sobre mandrino para impulsión a 10 bar de lodos abrasivos mezclados con agua e hidrocarburos. Manguera aplanable, ligera y robusta para aplicaciones severas en obra pública, dragados, trasvases o bombes de aguas residuales, purines, etc.

CÓDIGO	Ø INT. MM.	Ø EXT. MM.	PRESIÓN TRABAJO BAR	PRESIÓN REVENT. BAR	DEPRESIÓN BAR	RADIO CURVATURA MM.	PESO TE. KG/MT.
FANOIL.076	76	99	10	30			4.23
FANOIL.102	102	124	10	30			4.84
FANOIL.127	127	147	10	30			5.40

**T° TRABAJO** -20°C / +70°C    **FACTOR SEGURIDAD** 1:3

**NORMAS** ISO 1307

Otras medidas y presiones pueden fabricarse bajo demanda.

Las características técnicas pueden estar sujetas a cambios sin previo aviso.



La utilización indebida de una manguera puede ocasionar consecuencias no deseadas. En aplicaciones de responsabilidad se deben realizar revisiones periódicas para asegurar el buen estado de la manguera. Ante cualquier duda consulten con nuestro departamento técnico-comercial.



## Hidrocarburos EN-12115

### INTERIOR

Caucho NBR color negro liso, de alta calidad.

### REFUERZO

Textil de alta tenacidad embebido en caucho con espiral de alambre y trenza de cobre para la descarga electrostática.

### EXTERIOR

Caucho NBR color negro conductivo resistente a la llama según norma TRbF – Teil 2 – 5.5.

### MARCADO

Según la norma EN 12115 Type M (Color Amarillo)



### APLICACIÓN:

Manguera fabricada sobre mandrino para la impulsión y aspiración de hidrocarburos en general a 10 bar en trasvases relacionados con carburantes con máximo contenido de aromáticos del 60%, según norma **EN 12115 Type M**.

CÓDIGO	Ø INT. MM.	Ø EXT. MM.	PRESIÓN TRABAJO BAR	PRESIÓN REVENT. BAR	DEPRESIÓN BAR	RADIO CURVATURA MM.	PESO TE. KG/MT.
NAF13.019	19	31	10	40	0.9	100	0.68
NAF13.025	25	37	10	40	0.9	150	0.86
NAF13.032	32	44	10	40	0.9	190	1.04
NAF13.038	38	51	10	40	0.9	230	1.22
NAF13.050	50	66	10	40	0.9	300	2.05
NAF13.063	63	79	10	40	0.9	380	2.40
NAF13.076	76	92	10	40	0.8	450	3.07
NAF13.102	102	118	10	40	0.8	600	4.08

**Tº TRABAJO** -20°C / +65°C    **FACTOR SEGURIDAD** 1 : 4

**NORMAS** ISO 1307 - EN 12115 Type M - TRbF 131-Teil 2-5.5

Otras medidas y presiones pueden fabricarse bajo demanda.

Las características técnicas pueden estar sujetas a cambios sin previo aviso.



La utilización indebida de una manguera puede ocasionar consecuencias no deseadas. En aplicaciones de responsabilidad se deben realizar revisiones periódicas para asegurar el buen estado de la manguera. Ante cualquier duda consulten con nuestro departamento técnico-comercial.



## EN 1761 - EN 12115

### INTERIOR

Caucho de especial formulación, liso negro, de alta calidad, resistente a productos petrolíferos con máximo contenido de aromáticos del 60% o MTBE al 5% o componentes oxigenados al 15%

### REFUERZO

Textil de alta tenacidad embebido en caucho y trenza para la descarga electrostática (bajo pedido)

### EXTERIOR

Caucho de especial formulación, liso, conductivo, resistente a la llama según la norma TRbF 131 teil 2-5.5. Resistente a la abrasión, intemperie y ozono.

### MARCADO

Según normas



### APLICACIÓN:

Manguera fabricada sobre mandrino para la impulsión y aspiración de hidrocarburos en general a 16 bar en trasvases relacionados con carburantes con máximo contenido de aromáticos del 60%, según normas **EN 1761-1999-Type Ω EN12115 - Type M. Servicio duro.**

CÓDIGO	Ø INT. MM.	Ø EXT. MM.	PRESIÓN TRABAJO BAR	PRESIÓN REVENT. BAR	DEPRESIÓN BAR	RADIO CURVATURA MM.	PESO TE. KG/MT.
NAF16EN.019	19	31	16	64	0.9	125	0.66
NAF16EN.025	25	37	16	64	0.9	150	0.84
NAF16EN.032	32	44	16	64	0.9	175	1.00
NAF16EN.038	38	51	16	64	0.9	225	1.19
NAF16EN.050	50	66	16	64	0.9	275	1.94
NAF16EN.063	63	79	16	64	0.9	300	2.30
NAF16EN.076	76	92	16	64	0.8	350	2.95
NAF16EN.102	102	118	16	64	0.8	450	4.10

**Tº TRABAJO** -30°C / +70°C    **FACTOR SEGURIDAD** 1 : 4

**NORMAS** ISO 1307 - EN 1761-1999-Type Ω EN 12115 Type M - TRbF 131-Teil 2-5.5

Otras medidas y presiones pueden fabricarse bajo demanda.

Las características técnicas pueden estar sujetas a cambios sin previo aviso.



La utilización indebida de una manguera puede ocasionar consecuencias no deseadas. En aplicaciones de responsabilidad se deben realizar revisiones periódicas para asegurar el buen estado de la manguera. Ante cualquier duda consulten con nuestro departamento técnico-comercial.



## Hidrocarburos EN-12115

### INTERIOR

Caucho de especial formulación conductivo, liso negro, resistente a productos petrolíferos con máximo contenido de aromáticos del 60% y gasolina sin plomo con MTBE al 5% o componentes oxigenados al 15%.

### REFUERZO

Textil de alta tenacidad embebido en caucho con espiral de alambre y trenza de cobre para la descarga electrostática.

### EXTERIOR

Caucho negro conductivo semi-ondulado, resistente a la abrasión, aceites, oxono e intemperie. Resistente a la llama según norma TRbF 131-Teil 2 - 55.

### MARCADO

Según la norma EN 12115 Type  $\Omega$  (Color Amarillo)



### APLICACIÓN:

Manguera fabricada sobre mandrino para la impulsión y aspiración de hidrocarburos en general a 10 bar en trasvases relacionados con carburantes con máximo contenido de aromáticos del 60%, según norma **EN 12115 Type  $\Omega$** . **Gran flexibilidad. Servicio duro.**

CÓDIGO	Ø INT. MM.	Ø EXT. MM.	PRESIÓN TRABAJO BAR	PRESIÓN REVENT. BAR	DEPRESIÓN BAR	RADIO CURVATURA MM.	PESO TE. KG/MT.
NAFSP13.038	38		10	40	0.9	80	1.10
NAFSP13.050	50		10	40	0.9	100	1.61
NAFSP13.063	63		10	40	0.9	130	2.00
NAFSP13.075	75		10	40	0.8	150	2.32
NAFSP13.100	100		10	40	0.8	200	3.30

**Tº TRABAJO** -30°C / +70°C    **FACTOR SEGURIDAD** 1 : 4

**NORMAS** ISO 1307 - EN 12115 Type  $\Omega$  - TRbF 131-Teil 2-5.5

Otras medidas y presiones pueden fabricarse bajo demanda.

Las características técnicas pueden estar sujetas a cambios sin previo aviso.



La utilización indebida de una manguera puede ocasionar consecuencias no deseadas. En aplicaciones de responsabilidad se deben realizar revisiones periódicas para asegurar el buen estado de la manguera. Ante cualquier duda consulten con nuestro departamento técnico-comercial.



## Grecada

### INTERIOR

Caucho NBR color negro liso.

### REFUERZO

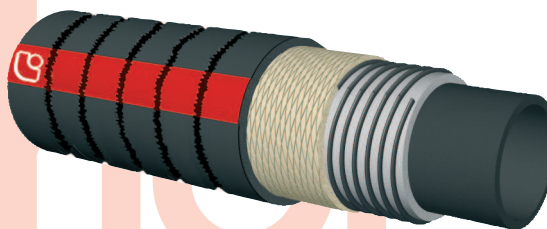
Textil de alta tenacidad embebido en caucho con alambre de espiral.

### EXTERIOR

Caucho NBR color negro, grecada, resistente a la intemperie y ozono.

### MARCADO

 Franja longitudinal color rojo.



### APLICACIÓN:

Manguera fabricada sobre mandrino con superficie grecada para la impulsión y aspiración de hidrocarburos en general en trasvases relacionados con carburantes con máximo contenido de aromáticos del 40% o aceite oleodinámico en circuitos de retorno. **Gran Flexibilidad.**

CÓDIGO	Ø INT. MM.	Ø EXT. MM.	PRESIÓN TRABAJO BAR	PRESIÓN REVENT. BAR	DEPRESIÓN BAR	RADIO CURVATURA MM.	PESO TE. KG/MT.
NAF10.015	15	24	15	69	0.8	60	0.30
NAF10.018	18	27	15	60	0.8	70	0.40
NAF10.019	19	28	15	60	0.8	75	0.45
NAF10.020	20	29	15	55	0.8	80	0.50
NAF10.022	22	31	15	51	0.8	90	0.58
NAF10.025	25	34	15	46	0.8	100	0.65
NAF10.028	28	37	10	42	0.8	110	0.70
NAF10.030	30	39	10	40	0.8	120	0.75
NAF10.032	32	42	10	37	0.8	130	0.90
NAF10.035	35	45	10	34	0.8	140	0.95
NAF10.038	38	48	10	32	0.8	150	1.05
NAF10.040	40	50	10	30	0.8	160	1.15
NAF10.042	42	52	8	30	0.8	175	1.25
NAF10.045	45	55	8	28	0.8	185	1.45
NAF10.051	51	62	8	25	0.8	200	1.60
NAF10.055	55	68	8	25	0.8	220	1.80
NAF10.060	60	73	6	22	0.8	240	2.00
NAF10.063	63	76	6	22	0.8	260	2.20
NAF10.070	70	84	6	23	0.8	280	2.40
NAF10.076	76	90	6	24	0.8	300	2.60
NAF10.080	80	94	6	23	0.8	320	2.75
NAF10.090	90	104	6	23	0.8	360	3.20
NAF10.102	102	116	5	20	0.8	400	3.55
NAF10.110	110	125	5	20	0.8	440	4.15
NAF10.114	114	129	5	17	0.8	456	4.30
NAF10.120	120	135	5	17	0.8	480	4.50
NAF10.127	127	144	5	17	0.8	510	5.15
NAF10.152	152	167	5	17	0.8	750	6.55

**T° TRABAJO** -25°C / +80°C

**NORMAS** ISO 1307

Otras medidas y presiones pueden fabricarse bajo demanda.

Las características técnicas pueden estar sujetas a cambios sin previo aviso.



La utilización indebida de una manguera puede ocasionar consecuencias no deseadas. En aplicaciones de responsabilidad se deben realizar revisiones periódicas para asegurar el buen estado de la manguera. Ante cualquier duda consulten con nuestro departamento técnico-comercial.





## BS EN 1765:2005 L15

### INTERIOR

Caucho NBR color negro.

### REFUERZO

Textil de alta tenacidad embebido en caucho con trenza de cobre para la descarga electrostática.

### EXTERIOR

Caucho sintético color negro resistente a los aceites, a la abrasión, al ozono y a la intemperie.

### MARCADO

 Según norma



### APLICACIÓN:

Manguera fabricada sobre mandrino para la impulsión a 15 bar de productos petrolíferos con contenido aromático no superior al 50% y gasolina sin plomo con contenido máx. de MTBE del 5%, de compuestos oxigenados 15%. Fabricada según norma **BS EN 1765:2005 Tipo L 15**.

CÓDIGO	Ø INT. MM.	Ø EXT. MM.	PRESIÓN TRABAJO BAR	PRESIÓN REVENT. BAR	DEPRESIÓN BAR	RADIO CURVATURA MM.	PESO TE. KG/MT.
PETL15.050	50	65	15	45			1.58
PETL15.076	76	91	15	45			2.27
PETL15.102	102	118	15	45			3.13
PETL15.127	127	143	15	45			3.80
PETL15.152	152	170	15	45			5.24
PETL15.203	203	224	15	45			8.20
PETL15.254	254	276	15	45			10.66

**T° TRABAJO** -20°C / +82°C    **FACTOR SEGURIDAD** 1 : 3

**NORMAS** ISO 1307 - BS EN 1765:2005 L15

Otras medidas y presiones pueden fabricarse bajo demanda.

Las características técnicas pueden estar sujetas a cambios sin previo aviso.



La utilización indebida de una manguera puede ocasionar consecuencias no deseadas. En aplicaciones de responsabilidad se deben realizar revisiones periódicas para asegurar el buen estado de la manguera. Ante cualquier duda consulten con nuestro departamento técnico-comercial.



## BS EN 1765:2005 S15

### INTERIOR

Caucho NBR color negro.

### REFUERZO

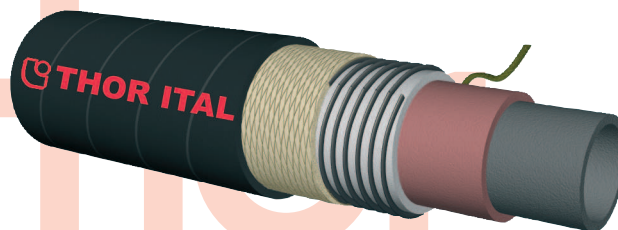
Textil de alta tenacidad con espiral de alambre y trenzas de cobre para la descarga electrostática.

### EXTERIOR

Caucho sintético color negro resistente a los aceites, a la abrasión, al ozono y a la intemperie.

### MARCADO

Según norma



### APLICACIÓN:

Manguera fabricada sobre mandrino para la impulsión y aspiración, a 15 Bar, de hidrocarburos y productos petro-químicos con contenido máximo de aromáticos del 50% y gasolinas sin plomo con contenido máximo de MTBE del 5% y de oxigenados del 15%, en trasvases de buques y barcasas cisterna a puerto. Estructura robusta para servicios duros y exigentes según la norma **BS EN 1765:2005 S15**.

CÓDIGO	Ø INT. MM.	Ø EXT. MM.	PRESIÓN TRABAJO BAR	PRESIÓN REVENT. BAR	DEPRESIÓN BAR	RADIO CURVATURA MM.	PESO TE. KG/MT.
PET15.076	76	98	15	45		450	4.20
PET15.102	102	127	15	45		600	6.42
PET15.127	127	152	15	45		750	7.80
PET15.152	152	178	15	45		900	9.85
PET15.203	203	238	15	45		1200	18.63
PET15.254	254	294	15	45		2000	25.30

**T° TRABAJO** -20°C / +82°C **FACTOR SEGURIDAD** 1 : 3

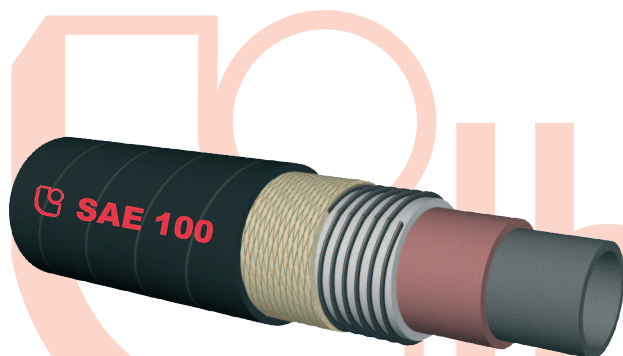
**NORMAS** ISO 1307 - BS EN 1765:2005 S15

Otras medidas y presiones pueden fabricarse bajo demanda.

Las características técnicas pueden estar sujetas a cambios sin previo aviso.



La utilización indebida de una manguera puede ocasionar consecuencias no deseadas. En aplicaciones de responsabilidad se deben realizar revisiones periódicas para asegurar el buen estado de la manguera. Ante cualquier duda consulten con nuestro departamento técnico-comercial.



Caucho sintético color negro liso.

Textil de alta tenacidad embebido en caucho con alambre en espiral.

Caucho sintético color negro resistente a la intemperie, ozono y abrasión.

SAE 100 R4 Ø MADE IN ITALY – año (Color rojo)

INTERIOR

REFUERZO

EXTERIOR

MARCADO

### APLICACIÓN:

Manguera para aspiración / impulsión de aceite hidráulico según la norma SAE 100 R4.

CÓDIGO	Ø INT. MM.	Ø EXT. MM.	PRESIÓN TRABAJO BAR	PRESIÓN REVENT. BAR	DEPRESIÓN BAR	RADIO CURVATURA MM.	PESO TE. KG/MT.
SAE.019	19	29	21	83	0.8	125	0.55
SAE.025	25	36	17	69	0.8	150	0.74
SAE.030	30	41	16	65	0.8	190	0.86
SAE.032	32	43	14	55	0.8	200	0.90
SAE.035	35	46	12	50	0.8	240	1.01
SAE.038	38	48	10	41	0.8	255	1.08
SAE.040	40	52	10	41	0.8	260	1.26
SAE.045	45	57	8	35	0.8	270	1.41
SAE.051	51	63	7	28	0.8	300	1.56
SAE.060	60	72	5	26	0.8	350	1.88
SAE.063	63	75	4	17	0.8	355	2.08
SAE.070	70	83	4	17	0.8	430	2.28
SAE.076	76	89	4	15	0.8	460	2.62
SAE.080	80	93	4	15	0.8	490	2.82
SAE.090	90	104	4	15	0.8	530	3.85
SAE.102	102	119	4	15	0.6	610	4.50

**T° TRABAJO** -40°C / +100°C

**NORMAS** ISO 1307– SAE 100 R4

Otras medidas y presiones pueden fabricarse bajo demanda.

Las características técnicas pueden estar sujetas a cambios sin previo aviso.



La utilización indebida de una manguera puede ocasionar consecuencias no deseadas. En aplicaciones de responsabilidad se deben realizar revisiones periódicas para asegurar el buen estado de la manguera. Ante cualquier duda consulten con nuestro departamento técnico-comercial.



# Suministros Industriales del Tajo, S.A.

C/ Jarama 52, Polígono Industrial, 45007 Toledo (Spain)

Tel: (34) 925 23 22 00

Fax: (34) 925 23 21 47

[sitasa@sitasa.com](mailto:sitasa@sitasa.com)

[www.sitasa.com](http://www.sitasa.com)



# MANGUERAS THOR

---

## MANGUERAS EN CONTINUO

SITASA SITASA SITASA  
SITASA SITASA SITASA  
SITASA SITASA SITASA



**SITASA**

**Suministros Industriales del Tajo, S.A.**

C/ Jarama 52, Polígono Industrial, 45007 Toledo (Spain)

Tel: (34) 925 23 22 00

Fax: (34) 925 23 21 47

[www.sitasa.com](http://www.sitasa.com)

[sitasa@sitasa.com](mailto:sitasa@sitasa.com)



## INTERIOR

Caucho color negro liso especialmente formulado para la aplicación.

## REFUERZO

Textil de alta tenacidad embebido en caucho.

## EXTERIOR

Caucho color negro liso resistente al ozono, intemperie y a la abrasión.

## MARCADO

Italia ARIA – AIR TOR/20NL  
W.P. 20 BAR



### APLICACIÓN:

Manguera fabricada en continuo para impulsión de aire comprimido a 20 bar, en pequeños diámetros, resistente a la niebla de aceite en baja concentración, especialmente proyectada para equipar herramienta neumática. Gran flexibilidad.

CÓDIGO	Ø INT. MM.	Ø EXT. MM.	PRESIÓN TRABAJO BAR	PRESIÓN REVENT. BAR	DEPRESIÓN BAR	RADIO CURVATURA MM.	PESO TE. KG/MT.
AIR20.06	6	13	20	60			0.18
AIR20.08	8	16	20	60			0.22
AIR20.10	10	17	20	60			0.23
AIR20.13	13	21	20	60			0.41
AIR20.16	16	26	20	60			0.46
AIR20.19	19	29	20	60			0.64
AIR20.25	25	36	20	60			0.80

**T° TRABAJO** -20°C / +80°C    **FACTOR SEGURIDAD** 1:3

**NORMAS** ISO 1307

Otras medidas y presiones pueden fabricarse bajo demanda.

Las características técnicas pueden estar sujetas a cambios sin previo aviso.



La utilización indebida de una manguera puede ocasionar consecuencias no deseadas. En aplicaciones de responsabilidad se deben realizar revisiones periódicas para asegurar el buen estado de la manguera. Ante cualquier duda consulten con nuestro departamento técnico-comercial.

## Antiestática



Caucho NBR color negro liso.

Textil de alta tenacidad embebido en caucho.

Caucho color negro antiestático, resistente al ozono, intemperie y abrasión.

 CARBOPOMP - 20NL 20 BAR  
ANTISTATIC R<1 MΩm

INTERIOR

REFUERZO

EXTERIOR

MARCADO

### APLICACIÓN:

Manguera multiuso fabricada en continuo para impulsión a 20 bar de aceites industriales con máximo contenido de aromáticos del 40%, en retornos hidráulicos y engrase neumático en válvulas y cilindros, aire comprimido con alto contenido en aceite.

CÓDIGO	Ø INT. MM.	Ø EXT. MM.	PRESIÓN TRABAJO BAR	PRESIÓN REVENT. BAR	DEPRESIÓN BAR	RADIO CURVATURA MM.	PESO TE. KG/MT.
CAR20A.06	6	13	20	60			0.16
CAR20A.08	8	16	20	60			0.23
CAR20A.10	10	17	20	60			0.23
CAR20A.13	13	23	20	60			0.41
CAR20A.16	16	26	20	60			0.49
CAR20A.19	19	29	20	60			0.56
CAR20A.25	25	36	20	60			0.80

**Tº TRABAJO** -25°C / +90°C

**FACTOR SEGURIDAD** 1:3

**NORMAS** ISO 1307

Otras medidas y presiones pueden fabricarse bajo demanda.

Las características técnicas pueden estar sujetas a cambios sin previo aviso.



La utilización indebida de una manguera puede ocasionar consecuencias no deseadas. En aplicaciones de responsabilidad se deben realizar revisiones periódicas para asegurar el buen estado de la manguera. Ante cualquier duda consulten con nuestro departamento técnico-comercial.





## Hidrocarburos

### INTERIOR

Caucho NBR, liso, color negro de alta calidad.

### REFUERZO

Textil de alta tenacidad embebido en caucho.

### EXTERIOR

Caucho NBR, liso, color negro, auto-extinguible, resistente al agua de mar, aceites y calor ambiental.

### MARCADO

 CARBOPOMP-ECO W.P. 10 BAR (Color verde)



### APLICACIÓN:

Manguera fabricada en continuo para la impulsión a 10 bar, de gasolina sin plomo, gasoleos y ecodiesel. Particularmente indicada para la alimentación de **motores fuera borda**. Dimensionada para productos petrolíferos con un contenido máximo de aromáticos del 50% y gasolina sin plomo con contenido máximo de MTBE del 5% y de compuestos oxigenados del 15%.

CÓDIGO	Ø INT. MM.	Ø EXT. MM.	PRESIÓN TRABAJO BAR	PRESIÓN REVENT. BAR	DEPRESIÓN BAR	RADIO CURVATURA MM.	PESO TE. KG/MT.
CAREC.05	5	12	10	30			0.110
CAREC.06	6	13	10	30			0.125
CAREC.07	7	13	10	30			0.140
CAREC.08	8	14.5	10	30			0.150
CAREC.10	10	16.5	10	30			0.180

**T° TRABAJO** -20°C / +120°C    **FACTOR SEGURIDAD** 1:3

**NORMAS** ISO 1307

Otras medidas y presiones pueden fabricarse bajo demanda.

Las características técnicas pueden estar sujetas a cambios sin previo aviso.



La utilización indebida de una manguera puede ocasionar consecuencias no deseadas. En aplicaciones de responsabilidad se deben realizar revisiones periódicas para asegurar el buen estado de la manguera. Ante cualquier duda consulten con nuestro departamento técnico-comercial.



## Hidrocarburos



Caucho NBR, liso, color negro de alta calidad.

**INTERIOR**

Textil de alta tenacidad embebido en caucho.

**REFUERZO**

Caucho NBR, liso, color negro, auto-extinguible, resistente al agua de mar, aceites y calor ambiental.

**EXTERIOR**

**G** THOR ITALY CARBOPOMP @ MARINE FUEL SAE J1527:2004 USCG A1-ISO 7840:2004 A1 CE-0474 R.I.N.A. - LLOYD'S REGISTER (Ø año de fabricación)

**MARCADO**

### APLICACIÓN:

Manguera fabricada en continuo para la impulsión de gas-oil, fuel-oil y eco-diesel en motores de embarcaciones de recreo hasta 24 mts. de acuerdo con las normas **SAE J 1527:2004 USCG A1 - ISO 7840:2004-A1 CE con homologación DIP 128405/MI/1 0474 R.I.N.A. y nr. 06/00078 LLOYD'S REGISTER.** Dimensionada para productos petrolíferos con un contenido máximo de aromáticos del 50%, bio-diesel y para gasolina sin plomo con un volumen máximo: MTBE 5% y compuestos oxigenados 15%.

CÓDIGO	Ø INT. MM.	Ø EXT. MM.	PRESIÓN TRABAJO BAR	PRESIÓN REVENT. BAR	DEPRESIÓN BAR	RADIO CURVATURA MM.	PESO TE. KG/MT.
CAR10.06	6	16	10	50			0.21
CAR10.08	8	17	10	50			0.22
CAR10.10	10	19	10	40			0.25
CAR10.12	12	22	10	40			0.34
CAR10.13	13	23	10	40			0.35
CAR10.16	16	26	10	30			0.42
CAR10.19	19	30	10	30			0.55

**T° TRABAJO** -20°C / + 80°C **FACTOR SEGURIDAD** Según la norma descrita

**NORMAS** SAE J 1527:2004 USCG A1 - ISO 7840:2004-A1 CE con homologación DIP 128405/MI/1 0474 R.I.N.A. y nr. 06/00078 LLOYD'S REGISTER - ISO 1307.

Otras medidas y presiones pueden fabricarse bajo demanda.

Las características técnicas pueden estar sujetas a cambios sin previo aviso.



La utilización indebida de una manguera puede ocasionar consecuencias no deseadas. En aplicaciones de responsabilidad se deben realizar revisiones periódicas para asegurar el buen estado de la manguera. Ante cualquier duda consulten con nuestro departamento técnico-comercial.



## INTERIOR

Caucho NR alimentario color negro resistente a las altas temperaturas.

## REFUERZO

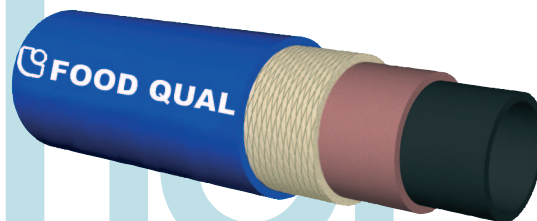
Textil de alta tenacidad embebido en caucho.

## EXTERIOR

Caucho NR color azul resistente a la abrasión, calor, ozono e intemperie.

## MARCADO

ITALIA FOOD QUALITY-  
D.M. 21/3/73 e 18/6/79  $\text{t}^{\circ}$ .110  $^{\circ}$ C  
(Color blanco).



### APLICACIÓN:

Manguera alimentaria de alta calidad fabricada en continuo para la impulsión, a 15 bar de presión, de agua caliente en los circuitos de calderas en embarcaciones, cumpliendo las especificaciones de las normas alimentarias FDA y D.M. 21/3/73 – 18/6/79.

CÓDIGO	Ø INT. MM.	Ø EXT. MM.	PRESIÓN TRABAJO BAR	PRESIÓN REVENT. BAR	DEPRESIÓN BAR	RADIO CURVATURA MM.	PESO TE. KG/MT.
CAS15C.010	10	17	15	45			0.19
CAS15C.011	11	19	15	45			0.24
CAS15C.012	12	19.5	15	45			0.23
CAS15C.019	19	31	15	45			0.57

**T° TRABAJO** -35 $^{\circ}$ C / +110 $^{\circ}$ C **FACTOR SEGURIDAD** 1:3

**NORMAS** ISO 1307 – FDA – D.M. 21/3/73 – 18/6/79

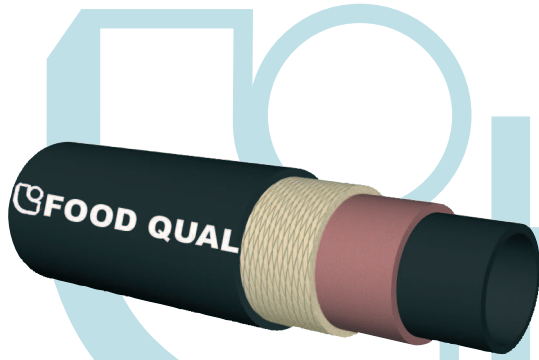
Otras medidas y presiones pueden fabricarse bajo demanda.

Las características técnicas pueden estar sujetas a cambios sin previo aviso.



La utilización indebida de una manguera puede ocasionar consecuencias no deseadas. En aplicaciones de responsabilidad se deben realizar revisiones periódicas para asegurar el buen estado de la manguera. Ante cualquier duda consulten con nuestro departamento técnico-comercial.

## Agua caliente Atox.



Caucho NR alimentario color negro resistente a las altas temperaturas.

Textil de alta tenacidad embebido en caucho.

Caucho NR color negro resistente a la abrasión, calor, ozono e intemperie.

ITALIA FOOD QUALITY – D.M. 21/3/73 e 18/6/79 t°.110 °C (Color blanco).

INTERIOR

REFUERZO

EXTERIOR

MARCADO

### APLICACIÓN:

Manguera alimentaria de alta calidad fabricada en continuo para la impulsión, a 15 bar de presión, de agua caliente en los circuitos de calderas en embarcaciones, cumpliendo las especificaciones de las normas alimentarias FDA y D.M 21/3/73-18/6/79.

CÓDIGO	Ø INT. MM.	Ø EXT. MM.	PRESIÓN TRABAJO BAR	PRESIÓN REVENT. BAR	DEPRESIÓN BAR	RADIO CURVATURA MM.	PESO TE. KG/MT.
CAS15N.010	10	17	15	45			0.19
CAS15N.011	11	19	15	45			0.24
CAS15N.012	12	19.5	15	45			0.23
CAS15N.019	19	31	15	45			0.57

**T° TRABAJO** -35°C / +110°C    **FACTOR SEGURIDAD** 1:3

**NORMAS** ISO 1307 – FDA – D.M 21/3/73 – 18/6/79

Otras medidas y presiones pueden fabricarse bajo demanda.

Las características técnicas pueden estar sujetas a cambios sin previo aviso.



La utilización indebida de una manguera puede ocasionar consecuencias no deseadas. En aplicaciones de responsabilidad se deben realizar revisiones periódicas para asegurar el buen estado de la manguera. Ante cualquier duda consulten con nuestro departamento técnico-comercial.



## Motores LPG

### INTERIOR

Caucho sintético especial negro impermeable y resistente a los gases, al calor y al envejecimiento.

### REFUERZO

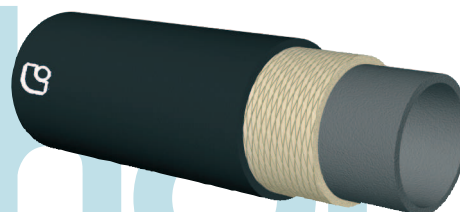
Textil de alta tenacidad embebido en caucho.

### EXTERIOR

Caucho sintético, color negro, resistente al calor, a los lubricantes, a la abrasión, a los agentes atmosféricos y al envejecimiento. Superficie lisa microperforada para permitir eventuales evacuaciones de gas.

### MARCADO

 (Según norma)



### APLICACIÓN:

Manguera fabricada en continuo para la impulsión a baja presión, de gas natural y gases petrolíferos licuados según las normas **R 1100-00 Clase 2** y **R 67-01 1996 Clase 2** en motores de LPG.

### Certificaciones:

**E 13\*110R-00 0017 y 67R-01 0145\* Clase 2**

CÓDIGO	Ø INT. MM.	Ø EXT. MM.	PRESIÓN TRABAJO BAR	PRESIÓN REVENT. BAR	DEPRESIÓN BAR	RADIO CURVATURA MM.	PESO TE. KG/MT.
CNGLPG.04	4	10	4.5	67		102	
CNGLPG.05	5	11	4.5	61		102	
CNGLPG.06	6	13	4.5	60		102	
CNGLPG.08	8	15	4.5	51		102	
CNGLPG.10	10	17	4.5	40		102	
CNGLPG.12	12	19	4.5	32		102	
CNGLPG.14	14	22	4.5	35		153	
CNGLPG.17	17	24	4.5	28		178	
CNGLPG.19	19	27	4.5	25		178	

**T° TRABAJO** -20°C / +125°C **FACTOR SEGURIDAD**

**NORMAS** R 1100-00 Clase 2 y R 67-01 1996 Clase 2

Otras medidas y presiones pueden fabricarse bajo demanda.

Las características técnicas pueden estar sujetas a cambios sin previo aviso.



La utilización indebida de una manguera puede ocasionar consecuencias no deseadas. En aplicaciones de responsabilidad se deben realizar revisiones periódicas para asegurar el buen estado de la manguera. Ante cualquier duda consulten con nuestro departamento técnico-comercial.



## INTERIOR

Caucho EPDM conductivo  
R<5x10<sup>6</sup> Ω/m

## REFUERZO

Textil de alta tenacidad.

## EXTERIOR

Caucho EPDM color negro resistente al ozono, intemperie y abrasión.

## MARCADO

 ANTISTATIC BS 2050  
WP 20 BAR ( Color Blanco )



### APLICACIÓN:

Manguera fabricada en continuo para la impulsión a 20 bar de agua caliente industrial, en pequeños diámetros, y para agua acidulada, baja concentración de ácidos, soluciones salinas, alcoholes y gases. Fabricada en caucho conductivo antiestático. **Manguera según norma BS2050.**

CÓDIGO	Ø INT. MM.	Ø EXT. MM.	PRESIÓN TRABAJO BAR	PRESIÓN REVENT. BAR	DEPRESIÓN BAR	RADIO CURVATURA MM.	PESO TE. KG/MT.
GPH20.010	10	19	20	60			0.25
GPH20.013	13	21	20	60			0.27
GPH20.016	16	26	20	60			0.32
GPH20.019	19	29	20	60			0.47
GPH20.025	25	36	20	60			0.65

**T° TRABAJO** -40°C / +100°C **FACTOR SEGURIDAD** 1:3

**NORMAS** ISO 1307 - BS 2050

Otras medidas y presiones pueden fabricarse bajo demanda.

Las características técnicas pueden estar sujetas a cambios sin previo aviso.



La utilización indebida de una manguera puede ocasionar consecuencias no deseadas. En aplicaciones de responsabilidad se deben realizar revisiones periódicas para asegurar el buen estado de la manguera. Ante cualquier duda consulten con nuestro departamento técnico-comercial.

## Multiusos



Caucho EPDM en color blanco resistente a altas temperaturas.

Textil de alta tenacidad embebido en caucho.

Caucho EPDM color azul resistente al calor, abrasión, ozono e intemperie.

 MULTITHOR - 10 EPDM 120 °C (Color blanco).

INTERIOR

REFUERZO

EXTERIOR

MARCADO

### APLICACIÓN:

Manguera de alta calidad fabricada en continuo para la impulsión a 10 bar de presión de agua caliente y productos químicos moderados en procesos industriales en general.

CÓDIGO	Ø INT. MM.	Ø EXT. MM.	PRESIÓN TRABAJO BAR	PRESIÓN REVENT. BAR	DEPRESIÓN BAR	RADIO CURVATURA MM.	PESO TE. KG/MT.
CAS10C.13	13	23	10	30			0.24
CAS10C.16	16	26	10	30			0.30
CAS10C.19	19	32	10	30			0.35
CAS10C.25	25	39	10	30			0.43

T° TRABAJO -30°C / +120°C

FACTOR SEGURIDAD 1:3

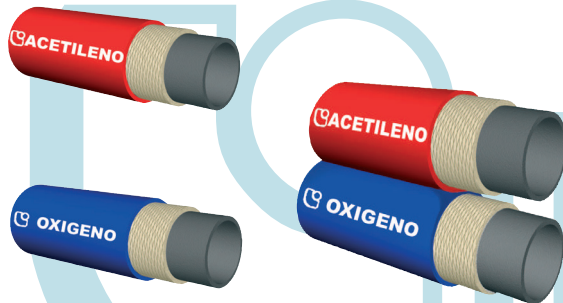
NORMAS ISO 1307

Otras medidas y presiones pueden fabricarse bajo demanda.

Las características técnicas pueden estar sujetas a cambios sin previo aviso.



La utilización indebida de una manguera puede ocasionar consecuencias no deseadas. En aplicaciones de responsabilidad se deben realizar revisiones periódicas para asegurar el buen estado de la manguera. Ante cualquier duda consulten con nuestro departamento técnico-comercial.



Caucho sintético color negro liso.

**INTERIOR**

Textil de alta tenacidad.

**REFUERZO**

Caucho sintético azul (oxígeno), rojo (acetileno), resistente a partículas incandescentes, superficies calientes, a la intemperie, ozono y abrasión.

**EXTERIOR**

GAS EN 559 2Mpa (20 bar)  
Ø AÑO FAB. (Color blanco)

**MARCADO**

## APLICACIÓN:

Mangueras fabricadas en continuo típicamente utilizadas para la impulsión a 20 bar de gases destinados a la soldadura autógena y corte, con oxígeno y acetileno, según **norma EN 559**.

CÓDIGO	Ø INT. MM.	Ø EXT. MM.	PRESIÓN TRABAJO BAR	PRESIÓN REVENT. BAR	DEPRESIÓN BAR	RADIO CURVATURA MM.	PESO TE. KG/MT.
--------	------------	------------	---------------------	---------------------	---------------	---------------------	-----------------

### OXEN-20 (OXIGENO)

OXEN20.06	6	13	20	60			0.17
OXEN20.08	8	16	20	60			0.21
OXEN20.10	10	18	20	60			0.23
OXEN20.13	13	23	20	60			0.29
OXEN20.16	16	26	20	60			0.33
OXEN20.19	19	30	20	60			0.60
OXEN20.25	25	36	20	60			0.83

### ACEN - 20 (ACETILENO)

ACEN20.06	6	13	20	60			0.17
ACEN20.09	9	16	20	60			0.21
ACEN20.13	13	23	20	60			0.30
ACEN20.16	16	26	20	60			0.34
ACEN20.19	19	30	20	60			0.60
ACEN20.25	25	36	20	60			0.83

### TWINEN - 20 (OXIGENO + ACETILENO)

TWI20.6.6	6 + 6	13	20	60			0.25
TWI20.8.9	8 + 9	16	20	60			0.41

**T° TRABAJO** -20°C / +80°C

**FACTOR SEGURIDAD** 1:3

**NORMAS** ISO 1307 - EN 559

Otras medidas y presiones pueden fabricarse bajo demanda.

Las características técnicas pueden estar sujetas a cambios sin previo aviso.



La utilización indebida de una manguera puede ocasionar consecuencias no deseadas. En aplicaciones de responsabilidad se deben realizar revisiones periódicas para asegurar el buen estado de la manguera. Ante cualquier duda consulten con nuestro departamento técnico-comercial.



## Multiusos



Caucho EPDM conductivo, color negro.

**INTERIOR**

Textil de alta tenacidad.

**REFUERZO**

Caucho EPDM color verde, resistente al ozono, intemperie y abrasión.

**EXTERIOR**

TORCHEM EPDM 20 BAR ANTISTATIC  
R<1 MΩ/M (Color blanco)

**MARCADO**

### APLICACIÓN:

Manguera fabricada en continuo para impulsión a 20 bar en múltiples aplicaciones de mantenimiento industrial con agua caliente, pinturas, barnices, cetonas, agua acidulada, ácidos de baja concentración, soluciones salinas, alcoholes y gases (\*). Apta también para soluciones herbicidas, fungicidas e insecticidas en los procesos de fumigación profesional. Fabricada en caucho conductivo antiestático.

CÓDIGO	Ø INT. MM.	Ø EXT. MM.	PRESIÓN TRABAJO BAR	PRESIÓN REVENT. BAR	DEPRESIÓN BAR	RADIO CURVATURA MM.	PESO TE. KG/MT.
TORCHEM.06	6	14	20	60			0.16
TORCHEM.08	8	16	20	60			0.20
TORCHEM.10	10	17	20	60			0.20
TORCHEM.13	13	21	20	60			0.28
TORCHEM.16	16	26	20	60			0.43
TORCHEM.19	19	29	20	60			0.49
TORCHEM.25	25	36	20	60			0.69

**T° TRABAJO** -40°C / 100°C **FACTOR SEGURIDAD** 1:3

**NORMAS** ISO 1307

\* Para confirmar compatibilidad de la manguera con el fluido químico a conducir, verificar tabla de resistencias químicas con el caucho EPDM.

Otras medidas y presiones pueden fabricarse bajo demanda.

Las características técnicas pueden estar sujetas a cambios sin previo aviso.



La utilización indebida de una manguera puede ocasionar consecuencias no deseadas. En aplicaciones de responsabilidad se deben realizar revisiones periódicas para asegurar el buen estado de la manguera. Ante cualquier duda consulten con nuestro departamento técnico-comercial.



# Suministros Industriales del Tajo, S.A.

C/ Jarama 52, Polígono Industrial, 45007 Toledo (Spain)

Tel: (34) 925 23 22 00

Fax: (34) 925 23 21 47

[sitasa@sitasa.com](mailto:sitasa@sitasa.com)

[www.sitasa.com](http://www.sitasa.com)



# MANGUERAS THOR

---

# MANGUERAS PLANAS



# SITASA

**Suministros Industriales del Tajo, S.A.**

C/ Jarama 52, Polígono Industrial, 45007 Toledo (Spain)

Tel: (34) 925 23 22 00

Fax: (34) 925 23 21 47

[www.sitasa.com](http://www.sitasa.com)

[sitasa@sitasa.com](mailto:sitasa@sitasa.com)



## Contra-incendios



Caucho sintético de color rojo.

Textil de alta tenacidad elaborado en telar circular.

Caucho sintético de color rojo con resaltes longitudinales.

 FIREFLEX – 15 15 BAR

INTERIOR

REFUERZO

EXTERIOR

MARCADO

### APLICACIÓN:

Manguera plana de caucho para la impulsión de agua en aplicaciones de la lucha contra incendios profesional, fabricada a partir de una extraordinaria estructura textil recubierta en su interior y exterior por una fina y compacta capa de caucho. Fácilmente reparable en caso de perforación accidental. Mantiene el caudal a baja presión sin colapsarse.

CÓDIGO	Ø INT. MM.	Ø EXT. MM.	PARED MM.	PRESIÓN TRABAJO BAR	PRESIÓN REVENT. BAR	DEPRESIÓN BAR	RESIST. TRACCIÓN TON.	PESO TE. KG/MT.
FIR15.025	25		2.5	15	65			0.18
FIR15.045	45		3.0	15	50			0.35
FIR15.052	52		3.0	15	50			0.40
FIR15.070	70		3.2	15	50			0.60
FIR15.075	75		3.2	15	50			0.70
FIR15.102	102		3.4	15	45			1.00

**T° TRABAJO** -20°C / +80°C    **FACTOR SEGURIDAD** 1:3

**NORMAS** ISO 1307 – DIN 14811 – BS 6391

Se pueden suministrar tramos racorados con racores guillemin, storz u otros.

Otras medidas y presiones pueden fabricarse bajo demanda.

Las características técnicas pueden estar sujetas a cambios sin previo aviso.



La utilización indebida de una manguera puede ocasionar consecuencias no deseadas. En aplicaciones de responsabilidad se deben realizar revisiones periódicas para asegurar el buen estado de la manguera. Ante cualquier duda consulten con nuestro departamento técnico-comercial.



## Contra Incendios HD

### INTERIOR

Caucho sintético de color amarillo.

### REFUERZO

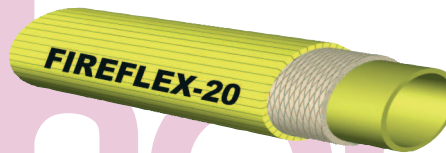
Textil de alta tenacidad elaborado en telar circular.

### EXTERIOR

Caucho sintético de color amarillo con resaltes longitudinales de gran relieve.

### MARCADO

 FIREFLEX – 20 SUPER 20 BAR



### APLICACIÓN:

Manguera plana de caucho de altas prestaciones para impulsión de agua en aplicaciones severas de la lucha contra incendios en la industria petroquímica donde existe una elevada exigencia de calidad, fabricada a partir de una extraordinaria estructura textil recubierta en su interior y exterior por una fina y compacta capa de caucho. Cumple las especificaciones de las normas NFPA 1961 y FM class n.2111.

CÓDIGO	Ø INT. MM.	Ø EXT. MM.	PARED MM.	PRESIÓN TRABAJO BAR	PRESIÓN REVENT. BAR	DEPRESIÓN BAR	RESIST. TRACCIÓN TON.	PESO TE. KG/MT.
FIR20.025	25		3.0	20	60			0.24
FIR20.038	38		3.0	20	60			0.44
FIR20.045	45		3.0	20	60			0.47
FIR20.052	52		3.5	20	60			0.55
FIR20.064	64		3.5	20	60			0.75
FIR20.075	75		3.5	20	60			0.90

**T° TRABAJO** -20°C / +80°C    **FACTOR SEGURIDAD** 1:3

**NORMAS** ISO 1307 – NFPA 1961 – FM Class n. 2111

Se pueden suministrar tramos racorados con racores Guillemin, Storz u otros

Otras medidas y presiones pueden fabricarse bajo demanda.

Las características técnicas pueden estar sujetas a cambios sin previo aviso.



La utilización indebida de una manguera puede ocasionar consecuencias no deseadas. En aplicaciones de responsabilidad se deben realizar revisiones periódicas para asegurar el buen estado de la manguera. Ante cualquier duda consulten con nuestro departamento técnico-comercial.



## Usos Generales

### INTERIOR

Caucho sintético de color negro

### REFUERZO

Textil de alta tenacidad elaborado en telar circular.

### EXTERIOR

Caucho sintético de color negro con resaltes longitudinales.

### MARCADO

 TEXAFLEX -10 10 BAR



### APLICACIÓN:

Manguera plana de caucho para impulsión de agua, fangos y lodos en procesos industriales o agrícolas. Ligera y de poco peso, fabricada a partir de una extraordinaria estructura textil recubierta en su interior y exterior por una fina y compacta capa de caucho.

CÓDIGO	Ø INT. MM.	Ø EXT. MM.	PARED MM.	PRESIÓN TRABAJO BAR	PRESIÓN REVENT. BAR	DEPRESIÓN BAR	RESIST. TRACCIÓN TON.	PESO TE. KG/MT.
TEX10.038	38		3.0	10	55		3.90	0.29
TEX10.040	40		3.0	10	50		4.20	0.30
TEX10.045	45		3.0	10	50		4.50	0.35
TEX10.052	52		3.0	10	50		4.90	0.40
TEX10.064	64		3.2	10	50		6.30	0.54
TEX10.070	70		3.2	10	50		7.50	0.60
TEX10.076	76		3.2	10	50		8.80	0.70
TEX10.090	90		3.4	10	50		8.90	0.85
TEX10.102	102		3.4	10	45		11.20	1.00
TEX10.110	110		3.4	10	45		12.30	1.10
TEX10.127	127		3.5	10	40		13.60	1.35
TEX10.152	152		3.5	10	40		16.90	1.60
TEX10.203	203		3.5	8	30		18.50	2.30

**T° TRABAJO** -20°C / +80°C    **FACTOR SEGURIDAD** 1:5 – 1:3

**NORMAS** ISO 1307

Se pueden suministrar tramos racorados con racores guillemin, storz u otros.

Otras medidas y presiones pueden fabricarse bajo demanda.

Las características técnicas pueden estar sujetas a cambios sin previo aviso.



La utilización indebida de una manguera puede ocasionar consecuencias no deseadas. En aplicaciones de responsabilidad se deben realizar revisiones periódicas para asegurar el buen estado de la manguera. Ante cualquier duda consulten con nuestro departamento técnico-comercial.

### Hidrocarburos



Caucho sintético conductor color negro.

Textil de alta tenacidad elaborado con telar circular.

Caucho sintético conductor de color negro con resaltes longitudinales.

 ANTIESTATICA 10 BAR

INTERIOR

REFUERZO

EXTERIOR

MARCADO

#### APLICACIÓN:

Manguera plana de caucho para impulsión de hidrocarburos con bajo contenido de aromáticos del 40%, ligera y de poco peso, fabricada a partir de una extraordinaria estructura textil recubierta en su interior y exterior por una fina y compacta capa de caucho. Fácilmente reparable en caso de perforación accidental. Indicada para el bombeo y suministro de fuel-oil desde el buque nodriza de carburante a otras embarcaciones en alta mar. Indicada para el bombeo y recuperación de vertidos de residuos petrolíferos en vertidos marinos. Grandes longitudes.

CÓDIGO	Ø INT. MM.	Ø EXT. MM.	PARED MM.	PRESIÓN TRABAJO BAR	PRESIÓN REVENT. BAR	DEPRESIÓN BAR	RESIST. TRACCIÓN TON.	PESO TE. KG/MT.
TEXA.025	25		2	10	40			0.22
TEXA.038	38		2	10	40			0.30
TEXA.051	51		2	10	40			0.40
TEXA.063	63		2.5	10	40			0.50
TEXA.076	76		2.5	10	40			0.60
TEXA.102	102		3	10	35			0.90
TEXA.152	152		3	8	25			1.30

**T° TRABAJO** -25°C / +80°C    **FACTOR SEGURIDAD** 1:4 (Excep. 4" y 6")

**NORMAS** ISO 1307 – NS 4016 – 4017 – 4018

Otras medidas y presiones pueden fabricarse bajo demanda.

Las características técnicas pueden estar sujetas a cambios sin previo aviso.



La utilización indebida de una manguera puede ocasionar consecuencias no deseadas. En aplicaciones de responsabilidad se deben realizar revisiones periódicas para asegurar el buen estado de la manguera. Ante cualquier duda consulten con nuestro departamento técnico-comercial.





## Aire comprimido

### INTERIOR

Caucho sintético de color amarillo.

### REFUERZO

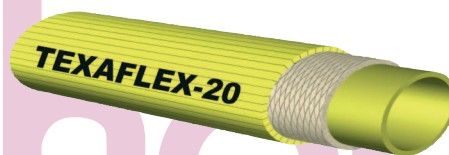
Textil de alta tenacidad elaborado en telar circular.

### EXTERIOR

Caucho sintético de color amarillo con resaltes longitudinales.

### MARCADO

Marcado TEXAFLEX – 20 20 BAR



### APLICACIÓN:

Manguera plana de caucho para aire comprimido, ligera y de poco peso, fabricada a partir de una extraordinaria estructura textil recubierta en su interior y exterior por una fina y compacta capa de caucho. Fácilmente reparable en caso de perforación accidental. Resistencia a la niebla de aceite.

CÓDIGO	Ø INT. MM.	Ø EXT. MM.	PARED MM.	PRESIÓN TRABAJO BAR	PRESIÓN REVENT. BAR	DEPRESIÓN BAR	RESIST. TRACCIÓN TON.	PESO TE. KG/MT.
TEX20.020	20		2.5	20	70			0.16
TEX20.026	25		2.5	20	65			0.18
TEX20.038	38		3.0	20	55			0.29
TEX20.045	45		3.0	20	50			0.35
TEX20.052	52		3.0	20	50			0.40

**T° TRABAJO** -20°C / +80°C

**FACTOR SEGURIDAD** 1:2.5

**NORMAS** ISO 1307

Otras medidas y presiones pueden fabricarse bajo demanda.

Las características técnicas pueden estar sujetas a cambios sin previo aviso.



La utilización indebida de una manguera puede ocasionar consecuencias no deseadas. En aplicaciones de responsabilidad se deben realizar revisiones periódicas para asegurar el buen estado de la manguera. Ante cualquier duda consulten con nuestro departamento técnico-comercial.



## Usos Generales

### INTERIOR

PVC de color azul oscuro

### REFUERZO

Textil de alta tenacidad elaborado en telar circular

### EXTERIOR

PVC de color azul oscuro

### MARCADO

 TORFLAT SUPER 0 MM



### APLICACIÓN:

Manguera plana de PVC para impulsión de agua en procesos industriales o agrícolas. Ligera, resistente y de poco peso, fabricada a partir de una extraordinaria estructura textil recubierta en su interior y exterior por una fina y compacta capa de PVC color azul claro.

CÓDIGO	Ø INT. MM.	Ø EXT. MM.	PARED MM.	PRESIÓN TRABAJO BAR	PRESIÓN REVENT. BAR	DEPRESIÓN BAR	RESIST. TRACCIÓN TON.	PESO TE. KG/MT.
FLATS.026	26.5		1.7	9	27			0.18
FLATS.033	33.5		1.7	8	24			0.23
FLATS.040	41.0		1.8	8	24			0.30
FLATS.052	52.0		2.0	8	24			0.40
FLATS.065	65.5		2.0	8	24			0.55
FLATS.077	77.0		2.2	6	18			0.70
FLATS.103	103.0		2.2	6	18			0.95
FLATS.128	128.0		2.2	5	15			1.10
FLATS.153	153.0		2.3	5	15			1.40
FLATS.207	207.0		2.5	5	15			2.30

**T° TRABAJO** -10°C / +60°C    **FACTOR SEGURIDAD** 1:3

**NORMAS** ISO 1307

Se pueden suministrar tramos racorados con racores guillemin, storz u otros.

Otras medidas y presiones pueden fabricarse bajo demanda.

Las características técnicas pueden estar sujetas a cambios sin previo aviso.



La utilización indebida de una manguera puede ocasionar consecuencias no deseadas. En aplicaciones de responsabilidad se deben realizar revisiones periódicas para asegurar el buen estado de la manguera. Ante cualquier duda consulten con nuestro departamento técnico-comercial.



## Usos Generales

### INTERIOR

PVC de color azul claro

### REFUERZO

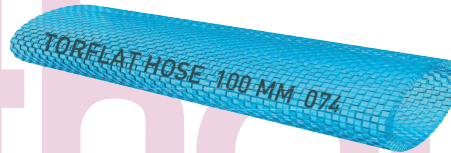
Textil de alta tenacidad elaborado en telar circular

### EXTERIOR

PVC de color azul claro

### MARCADO

 TORFLAT 0 MM



### APLICACIÓN:

Manguera plana de PVC para impulsión de agua a baja presión en procesos industriales o agrícolas. Ligera y de poco peso, fabricada a partir de una extraordinaria estructura textil recubierta en su interior y exterior por una fina y compacta capa de PVC color azul claro.

CÓDIGO	Ø INT. MM.	Ø EXT. MM.	PARED MM.	PRESIÓN TRABAJO BAR	PRESIÓN REVENT. BAR	DEPRESIÓN BAR	RESIST. TRACCIÓN TON.	PESO TE. KG/MT.
FLAT.026	26.5		1.4	7	21			0.16
FLAT.033	33.5		1.4	6	18			0.19
FLAT.040	40.0		1.4	5	15			0.21
FLAT.052	52.0		1.4	4.5	14			0.27
FLAT.065	65.0		1.5	4	12			0.36
FLAT.077	77.0		1.5	4	12			0.45
FLAT.103	103.0		1.5	4	12			0.54
FLAT.128	128.0		2.0	3	9			0.80
FLAT.153	153.0		2.0	3	9			1.05
FLAT.207	207.0		2.3	3	9			1.90

**T° TRABAJO** -10°C / +60°C    **FACTOR SEGURIDAD** 1:3

**NORMAS** ISO 1307

Se pueden suministrar tramos racorados con racores guillemin, storz u otros.

Otras medidas y presiones pueden fabricarse bajo demanda.

Las características técnicas pueden estar sujetas a cambios sin previo aviso.



La utilización indebida de una manguera puede ocasionar consecuencias no deseadas. En aplicaciones de responsabilidad se deben realizar revisiones periódicas para asegurar el buen estado de la manguera. Ante cualquier duda consulten con nuestro departamento técnico-comercial.



# Suministros Industriales del Tajo, S.A.

C/ Jarama 52, Polígono Industrial, 45007 Toledo (Spain)

Tel: (34) 925 23 22 00

Fax: (34) 925 23 21 47

[sitasa@sitasa.com](mailto:sitasa@sitasa.com)

[www.sitasa.com](http://www.sitasa.com)

