

SITASA SITASA SITASA SITASA SITASA SITASA SITASA SITASA SITASA SITASA



Suministros Industriales del Tajo, S.A.

C/ Jarama 52, Polígono Industrial, 45007 Toledo (Spain)
Telf: (34) 925 23 22 00 Fax: (34) 925 23 21 47
www.sitasa.com sitasa@sitasa.com



Racores especialmente indicados para su utilización en aplicaciones del transporte de productos pulverulentos, petrolíferos, químicos y alimenticios, estos últimos en su versión inoxidable.

MATERIALES

Aluminio
Inoxidable

PRESIÓN NOMINAL

PN 16

ROSCAS

Paso GAS según
ISO 228 - Din 259

GUILLEMIN-MANGUERA

CÓDIGOS ARTÍCULO**CON CIERRE**

DN	MANGUERA	ALUMINIO		ACERO INOX.	
20	25	01MCAL025			
25	30	01MCAL030			
30	35	01MCAL035			
40	40	01MCAL040		01MCSS040	
40	45	01MCAL045			
50	50	01MCAL050		01MCSS050	
50	55	01MCAL055			
65	65	01MCAL065		01MCSS065	
65	70	01MCAL070		01MCSS070	
80	75	01MCAL075		01MCSS075	
80	80	01MCAL080		01MCSS080	
80	90	01MCAL090		01MCSS090	
100	100	01MCAL100		01MCSS100	
100	110	01MCAL110			

GUILLEMIN-ROSCA MACHO

CÓDIGOS ARTÍCULO**CON CIERRE**

DN	MANGUERA	ALUMINIO		ACERO INOX.	
20	3/4"	01ECAL020			
25	1"	01ECAL025			
30	1 1/4"	01ECAL030			
40	1 1/2"	01ECAL040		01ECSS040	
50	2"	01ECAL050		01ECSS050	
65	2 1/2"	01ECAL065		01ECSS065	
80	3"	01ECAL080		01ECSS080	
100	4"	01ECAL100		01ECSS100	

SIN CIERRE

DN	MANGUERA	ALUMINIO		ACERO INOX.	
20	3/4"	01ESAL020			
25	1"	01ESAL025			
30	1 1/4"	01ESAL030			
40	1 1/2"	01ESAL040		01ESSS040	
50	2"	01ESAL050		01ESSS050	
65	2 1/2"	01ESAL065		01ESSS065	
80	3"	01ESAL080		01ESSS080	
100	4"	01ESAL100		01ESSS100	



La utilización indebida de un racor puede ocasionar consecuencias no deseadas. En aplicaciones de responsabilidad se deben realizar revisiones periódicas para asegurar el buen estado de los mismos. Ante cualquier duda consulten con nuestro departamento técnico-comercial.



El racor Cam, llamado también racor rápido, es de gran efectividad porque asegura un acoplamiento inmediato y estanco entre las dos partes. Esto lo consigue a base de dos levas con excéntricas progresivas, evitando también la necesidad de encarar de forma especial la posición de cada una de las partes.

De recomendada utilización en aplicaciones con productos químicos y pulverulentos, hidrocarburos, gunitados, pinturas, betunes, alquitranes, etc. La presión máxima de trabajo recomendada es de 17 bar pero puede variar según diámetro.

MATERIALES

RACOR	LEVAS
Aluminio	Bronce
Bronce	Bronce
Acero Inoxidable	Acero Inoxidable
Polipropileno	Acero Inoxidable

ROSCAS

Standard BSP y BSPT.
Posibles ejecuciones en NPT.
(consultar pedidos mínimos)

JUNTAS

Las juntas que se montan con los
rácores son de caucho **BUNA-N**.

TIPO CAM

CÓDIGOS ARTÍCULO

A



DN	ALUMINIO	BRONCE	ACERO INOX.	POLIPROPILENO
1/2"		02N0ABR013	02N0ASS013	02N0APP013
3/4"	02N0AAL019	02N0ABR019	02N0ASS019	02N0APP019
1"	02N0AAL025	02N0ABR025	02N0ASS025	02N0APP025
1 1/4"	02N0AAL032	02N0ABR032	02N0ASS032	02N0APP032
1 1/2"	02N0AAL038	02N0ABR038	02N0ASS038	02N0APP038
2"	02N0AAL050	02N0ABR050	02N0ASS050	02N0APP050
2 1/2"	02N0AAL063	02N0ABR063	02N0ASS063	
3"	02N0AAL075	02N0ABR075	02N0ASS075	02N0APP075
4"	02N0AAL100	02N0ABR100	02N0ASS100	02N0APP100
5"	02N0AAL125	02N0ABR125	02N0ASS125	
6"	02N0AAL150	02N0ABR150	02N0ASS150	
8"	02N0AAL200			

CÓDIGOS ARTÍCULO

B



DN	ALUMINIO	BRONCE	ACERO INOX.	POLIPROPILENO
1/2"		02N0BBR013	02N0BSS013	02N0BPP013
3/4"	02N0BAL019	02N0BBR019	02N0BSS019	02N0BPP019
1"	02N0BAL025	02N0BBR025	02N0BSS025	02N0BPP025
1 1/4"	02N0BAL032	02N0BBR032	02N0BSS032	02N0BPP032
1 1/2"	02N0BAL038	02N0BBR038	02N0BSS038	02N0BPP038
2"	02N0BAL050	02N0BBR050	02N0BSS050	02N0BPP050
2 1/2"	02N0BAL063	02N0BBR063	02N0BSS063	
3"	02N0BAL075	02N0BBR075	02N0BSS075	02N0BPP075
4"	02N0BAL100	02N0BBR100	02N0BSS100	02N0BPP100
5"	02N0BAL125	02N0BBR125	02N0BSS125	
6"	02N0BAL150	02N0BBR150	02N0BSS150	
8"				



La utilización indebida de un racor puede ocasionar consecuencias no deseadas. En aplicaciones de responsabilidad se deben realizar revisiones periódicas para asegurar el buen estado de los mismos. Ante cualquier duda consulten con nuestro departamento técnico-comercial.



Los racores storz, llamados también racores simétricos, se utilizan para aplicaciones en hidrocarburos, productos pulverulentos, riegos con bombas sumergibles, motobombas y en aplicaciones contra-incendios. Con la junta de caucho se asegura un óptimo cierre con un desplazamiento giratorio de las garras fresadas de 22°.

MATERIALES

Aluminio estampado DIN 1725
Aluminio fundido

Consultar otros materiales

PRESIÓN NOMINAL

PN 12 Bar

ROSCAS

BSP – DIN 259 - ISO 228

JUNTAS STANDARS

Caucho nitrilo color negro o blanco. Se pueden suministrar otros modelos bajo demanda

NORMAS

MANGUERA		
DN	P/M	DIN
25-D	25	14301
52-C	52	14321
75-B	75	14322
110-A	110	14323

ROSCA HEMBRA		
DN	ROSCA	DIN
25-D	1"	14306
52-C	2"	14307
75-B	3"	14308
110-A	4 1/2"	14309

TAPÓN	
DN	DIN
25-D	14310
52-C	14311
75-B	14312
110-A	14313

REDUCCIÓN	
DN	DIN
52-C/25-D	14341
75-B/52-C	14342
110-A/75-B	14343

STORZ - MANGUERA



CÓDIGOS ARTÍCULO

DN	MANGUERA	KA (MM)	ALUMINIO ESTAMPADO	ALUMINIO FUNDIDO
25-D	19	31	03MGAL025019	
25-D	25	31	03MGAL025025	
32	32	44	03MGAL032032	
38	38	52	03MGAL038038	
52-C	25	66	03MGAL052025	
52-C	32	66	03MGAL052032	03MGAF052032
52-C	38	66	03MGAL052038	03MGAF052038
52-C	45	66	03MGAL052045	03MGAF052045
52-C	52	66	03MGAL052052	03MGAF052052
65	65	81	03MGAL065065	03MGAF075065
75-B	65	89	03MGAL075065	03MGAF075075
75-B	70	89	03MGAL075070	03MGAF110100
75-B	75	89	03MGAL075075	
90	90	105	03MGAL090090	
100	100	115	03MGAL100100	
110-A	100	133	03MGAL110100	
110-A	110	133	03MGAL110110	
125	125	148	03MGAL125125	
150	150	160	03MGAL150150	

STORZ - MANGUERA DIN 2817



CÓDIGOS ARTÍCULO

DN	MANGUERA	KA (MM)	ALUMINIO ESTAMPADO	ALUMINIO FUNDIDO
25-D	19	31		
25-D	25	31	03MDAL025025	
52-C	38	66	03MDAL052038	
52-C	50	66	03MDAL052050	
65	50	81		
75-B	75	89	03MDAL075075	
100	100	115	03MDAL100100	
110-A	100	133	03MDAL110100	



La utilización indebida de un racor puede ocasionar consecuencias no deseadas. En aplicaciones de responsabilidad se deben realizar revisiones periódicas para asegurar el buen estado de los mismos. Ante cualquier duda consulten con nuestro departamento técnico-comercial.



Las abrazaderas de seguridad tienen su aplicación en el racorado de mangueras con racores cuya caña sea DIN 2817.

MATERIALES DIN 2817

Aluminio
Acero Inoxidable AISI 316

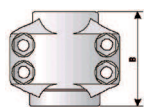
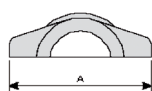
COMBINACIONES ABRAZADERAS – TORNILLOS

Abrazaderas	Tornillos
Aluminio	Acero
Acero Inox.	Acero Inox.

ABRAZADERA SEGURIDAD – TIPO DIN 2817 Usos Generales

CÓDIGOS ARTÍCULO

MANGUERA	Ø MIN-MAX	DIMENSIONES MM		TORNILLOS	ALUMINIO	ACERO INOX.
		A	B			
13x5.0	22 – 24	51	50	M6x20	0417AL013	0417SS013
19x6.0	30 – 33	63	50	M6x20	0417AL019	0417SS019
25x6.0	36 – 39	69	50	M6x20	0417AL025	0417SS025
32x6.0	43 – 46	76	50	M6x20	0417AL032	0417SS032
38x6.5	50 – 52	83	50	M6x20	0417AL038	0417SS038
50x8.0	64 – 67	102	56	M8x25	0417AL050	0417SS050
50x10.0	69 – 71	102	56	M8x25	0417AL050G	
63x8.0	78 – 82	120	74	M8x25	0417AL063	0417SS063
63x10.0	84 – 87	120	74	M8x25		
75x8.0	89 – 93	132	76	M8x25	0417AL075	0417SS075
75x10.0	94 – 97	132	76	M8x25	0417AL075G	
100x8.0	114 – 119	166	120	M12x40	0417AL100	0417SS100
125x10.0	143 – 148	210	145	M12x50	0417AL125	
150x10.0	168 – 174	227	180	M12x60	0417AL150	
200x12.0	222 – 229	288	143	M12x60	0417AL200	



La utilización indebida de un racor puede ocasionar consecuencias no deseadas. En aplicaciones de responsabilidad se deben realizar revisiones periódicas para asegurar el buen estado de los mismos. Ante cualquier duda consulten con nuestro departamento técnico-comercial.



RACORES DIN 2817

El racor DIN 2817 o racor de Seguridad está compuesto de caña con rosca macho o tuerca loca y abrazadera desmontable. Es de gran eficacia y calidad de cierre para las mangueras de caucho, aplicable en instalaciones de gran responsabilidad. Está indicado para productos químicos, combustibles, disolventes, productos alimenticios, etc.

MATERIALES

Acero inoxidable AISI 316
Bronce

ROSCAS

BSP
NPT bajo pedido.

PRESIÓN DE TRABAJO

25 Bar.

DIN 2817-ROSCA HEMBRA



CÓDIGOS ARTÍCULO

DN	ROSCA BSP	BRONCE	ACERO INOX.
13	1/2"	05RIBR013013	05RISS013013
13	3/4"	05RIBR013019	
19	3/4"	05RIBR019019	05RISS019019
19	1"	05RIBR019025	
25	1"	05RIBR025025	05RISS025025
25	1" 1/4	05RIBR025032	
32	1" 1/4	05RIBR032032	05RISS032032
32	1" 1/2	05RIBR032038	
38	1" 1/2	05RIBR038038	05RISS038038
38	2"	05RIBR038050	
50	2"	05RIBR050050	05RISS050050
50	2" 1/2	05RIBR050063	
63	2" 1/2	05RIBR063063	05RISS063063
63	3"	05RIBR063075	
75	3"	05RIBR075075	05RISS075075
100	4"	05RIBR100100	05RISS100100

DIN 2817-ROSCA MACHO



CÓDIGOS ARTÍCULO

DN	ROSCA BSP	BRONCE	ACERO INOX.
13	1/2"	05REBR013013	05RESS013013
19	3/4"	05REBR019019	05RESS019019
25	1"	05REBR025025	05RESS025025
32	1" 1/4	05REBR032032	05RESS032032
38	1" 1/2	05REBR038038	05RESS038038
50	2"	05REBR050050	05RESS050050
63	2" 1/2	05REBR063063	05RESS063063
75	3"	05REBR075075	05RESS075075
100	4"	05REBR100100	05RESS100100



La utilización indebida de un racor puede ocasionar consecuencias no deseadas. En aplicaciones de responsabilidad se deben realizar revisiones periódicas para asegurar el buen estado de los mismos. Ante cualquier duda consulten con nuestro departamento técnico-comercial.

RACORES MANGUERA CON CAÑA DENTADA



Racores roscados para usos generales en conexión manguera y terminados en rosca macho o hembra giratoria.

MATERIALES

Bronce
Acero Inoxidable AISI 316

ROSCAS

BSP

MANGUERA DENTADA-ROSCA MACHO



CÓDIGOS ARTÍCULO

DN	ROSCA	BRONCE
13	1/2"	06REBR013013
19	3/4"	06REBR019019
25	1"	06REBR025025
32	1" 1/4	06REBR032032
38	1" 1/2	06REBR038038
50	2"	06REBR050050
63	2" 1/2	06REBR063063
75	3"	06REBR075075
100	4"	06REBR100100

MANGUERA DENTADA-ROSCA HEMBRA



CÓDIGOS ARTÍCULO

DN	ROSCA	BRONCE
13	1/2"	06RIBR013013
19	3/4"	06RIBR019019
25	1"	06RIBR025025
32	1" 1/4	06RIBR032032
38	1" 1/2	06RIBR038038
50	2"	06RIBR050050
63	2" 1/2	06RIBR063063
75	3"	06RIBR075075
100	4"	06RIBR100100



La utilización indebida de un racor puede ocasionar consecuencias no deseadas. En aplicaciones de responsabilidad se deben realizar revisiones periódicas para asegurar el buen estado de los mismos. Ante cualquier duda consulten con nuestro departamento técnico-comercial.

RACORES TW – DIN 28450



Los racores TW ó racores de seguridad de tipo rápido, están indicados para su uso en instalaciones industriales y camiones cisterna, en el trasiego de productos químicos, combustibles y alimenticios.

MATERIALES DIN 2817

Aluminio
Inoxidable

NORMAS

DIN 28.450

TW - Tipo MK (Hembra) R.Hembra

MK



CÓDIGOS ARTÍCULO

Ø NOMINAL	BRONCE
2"	09MKBR050
3"	09MKBR080
4"	09MKBR100

TW - Tipo VK (Macho) R.Hembra

VK



CÓDIGOS ARTÍCULO

Ø NOMINAL	BRONCE
2"	09VKBR050
3"	09VKBR080
4"	09VKBR100

TW -Tipo VB Tapón MK

VB



CÓDIGOS ARTÍCULO

Ø	ALUMINIO	BRONCE
2"	09VBAL050	09VBBR050
3"	09VBAL080	09VBBR080
4"	09VBAL100	09VBBR100

TW -Tipo VB Tapón MK

MB



CÓDIGOS ARTÍCULO

Ø	ALUMINIO	BRONCE
2"	09MBAL050	09MBBR050
3"	09MBAL080	09MBBR080
4"	09MBAL100	09MBBR100

TW – JUNTAS PARA MK



CÓDIGOS ARTÍCULO

Ø NOMINAL	BUNA	HYPALON	VITON
2"	09JTMKBU050	09JTMKH050	09JTMKVI050
3"	09JTMKBU080	09JTMKH080	09JTMKVI080
4"	09JTMKBU100	09JTMKH100	09JTMKVI100

TW – JUNTAS PARA ROSCA HEMBRA MK Y VK



CÓDIGOS ARTÍCULO

Ø NOMINAL	BUNA	HYPALON	VITON
2"	09JTRIBU050	09JTRIVU050	09JTRIVI050
3"	09JTRIBU080	09JTRIVU080	09JTRIVI080
4"	09JTRIBU100	09JTRIVU100	09JTRIVI100

TW – CADENAS DE LATÓN



CÓDIGOS ARTÍCULO

LONGITUD	LATÓN
300 mm.	09CDLT300



La utilización indebida de un racor puede ocasionar consecuencias no deseadas. En aplicaciones de responsabilidad se deben realizar revisiones periódicas para asegurar el buen estado de los mismos. Ante cualquier duda consulten con nuestro departamento técnico-comercial.



Los racores inoxidable DIN 11851 se utilizan para aplicaciones en industria alimentaria, química y farmacéutica. Su fabricación es mecanizada para asegurar una máxima calidad.

MATERIALES

Acero Inoxidable AISI 316
Tuerca en AISI 304

DIN 11851 – HEMBRA CON CAÑA LISA PARA ABRAZADERA DIN 2817



CÓDIGOS ARTÍCULO

DN	ROSCA	ACERO INOX.
25	52x1/6"	12ILSS025
32	58x1/6"	12ILSS032
40	65x1/6"	12ILSS040
50	78x1/6"	12ILSS050
65	95x1/6"	12ILSS065
80	110x1/4"	12ILSS080
100	130x1/4"	12ILSS100

DIN 11851 – MACHO CON CAÑA LISA PARA ABRAZADERA DIN 2817



CÓDIGOS ARTÍCULO

DN	ROSCA	ACERO INOX.
25	52x1/6"	12ELSS025
32	58x1/6"	12ELSS032
40	65x1/6"	12ELSS040
50	78x1/6"	12ELSS050
65	95x1/6"	12ELSS065
80	110x1/4"	12ELSS080
100	130x1/4"	12ELSS100



La utilización indebida de un racor puede ocasionar consecuencias no deseadas. En aplicaciones de responsabilidad se deben realizar revisiones periódicas para asegurar el buen estado de los mismos. Ante cualquier duda consulten con nuestro departamento técnico-comercial.



Los racores Barcelona se utilizan en aplicaciones contra incendios. Utilizados en los servicios de extinción como las bocas de incendios equipadas (BIES), mangueras y lanzas para bomberos, hidrantes, columna seca, etc.

MATERIALES

Aleación de Aluminio estampado L-6351
Latón
Aluminio fundido

NORMAS

UNE 23.400
UNE 38-334

ACABADO

Anodizado con un espesor mínimo de 20 micras (sólo Aluminio Estampado UNE 23.400)

BARCELONA - MANGUERA



CÓDIGOS ARTÍCULO

Ø MANGUERA	ALUMINIO ESTAMPADO	LATÓN	ALUMINIO FUNDIDO
25	15MGAE025	15MGBR025	
45	15MGAE045	15MGBR045	15MGAF045
70	15MGAE070	15MGBR070	15MGAF070
100	15MGAE100		

BARCELONA - ROSCA MACHO



CÓDIGOS ARTÍCULO

DN	ROSCA	ALUMINIO ESTAMPADO	LATÓN	ALUMINIO FUNDIDO
25	1"	15REAE025	15REBR025	
45	1" 1/2	15REAE045	15REBR045	15REAF045
70	2" 1/2	15REAE070	15REBR070	15REAF070
100	4"	15REAE100		

BARCELONA - ROSCA HEMBRA



CÓDIGOS ARTÍCULO

DN	ROSCA	ALUMINIO ESTAMPADO	LATÓN	ALUMINIO FUNDIDO
25	1"	15RIAE025	15RIBR025	
45	1" 1/2	15RIAE045	15RIBR045	15RIAF045
70	2" 1/2	15RIAE070	15RIBR070	15RIAF070
100	4"	15RIAE100		



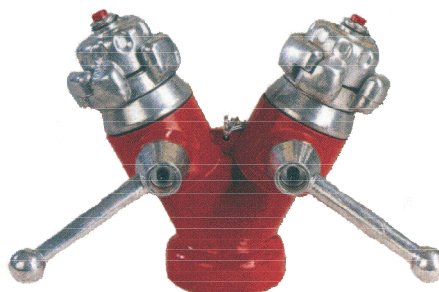
La utilización indebida de un racor puede ocasionar consecuencias no deseadas. En aplicaciones de responsabilidad se deben realizar revisiones periódicas para asegurar el buen estado de los mismos. Ante cualquier duda consulten con nuestro departamento técnico-comercial.



VALVULAS EN LATÓN



BIFURCACIONES



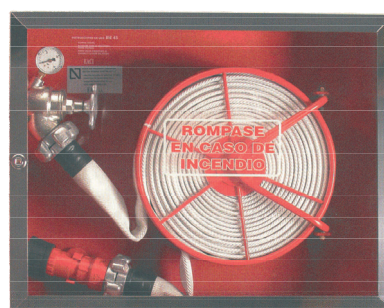
Con o sin racores Barcelona

BIE – BOCAS DE INCENDIOS EQUIPADAS

BIE – 25



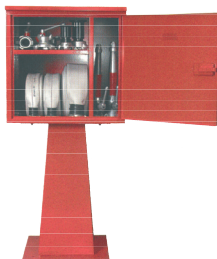
BIE – 45



TODOS LOS MODELOS
ROGAMOS CONSULTAR
CERTIFICACIÓN AENOR

ARMARIOS VARIOS

ARMARIO EXTINTOR



ARMARIO INTERIOR



COLUMNA SECA



HIDRANTES , EXTINTORES, CARROS PORTA-MANGUERAS



La utilización indebida de un racor puede ocasionar consecuencias no deseadas. En aplicaciones de responsabilidad se deben realizar revisiones periódicas para asegurar el buen estado de los mismos. Ante cualquier duda consulten con nuestro departamento técnico-comercial.



PISTOLAS Y LANZAS

Detallamos dos aplicaciones para nuestras pistolas y lanzas: Aplicaciones contra-incendios y Aplicaciones industriales, limpieza, en industrias alimentarias, para agua caliente hasta 80°C.

APLICACIONES CONTRA-INCENDIOS



AMERICANA VARIOMATIC CÓDIGOS ARTÍCULO

DN	POLICARBONATO	ALUMINIO
25	17AVPO025	17AVAL025
45	17AVPO045	17AVAL045



AMERICANA PISTOLA CÓDIGOS ARTÍCULO

DN	POLICARBONATO	ALUMINIO
25	17APPO025	17APAL025
45	17APPO045	17APAL045



ALEMANA TRES EFECTOS CÓDIGOS ARTÍCULO

DN	POLICARBONATO	ALUMINIO
25	17ALPO025	
45		17ALAL045
70		17ALAL070



CHORRO Con Racor
Barcelona incluido CÓDIGOS ARTÍCULO

DN	ALUMINIO
45	17CHAL045

APLICACIONES INDUSTRIALES



BLUE THOR CÓDIGOS ARTÍCULO

DN	CAUCHO COLOR AZUL
1/2"	17LI013

ROSCA MACHO/MANGUERA



RACOR GIRATORIO INOXIDABLE CÓDIGOS ARTÍCULO

DN	INOXIDABLE
1/2"	17LIRE013MG



La utilización indebida de un racor puede ocasionar consecuencias no deseadas. En aplicaciones de responsabilidad se deben realizar revisiones periódicas para asegurar el buen estado de los mismos. Ante cualquier duda consulten con nuestro departamento técnico-comercial.



Los racores Express son racores simétricos y tienen utilidad para aplicaciones en aire comprimido o usos generales. Están contruidos según la norma **NF E29-573 Pn16**.

MATERIALES	GARRAS	PRESIÓN	JUNTAS
Bronce	Distancia de 42mm.	16 Bar.	NBR

EXPRESS - MANGUERA



CÓDIGOS ARTÍCULO	
DN	BRONCE
10	18MGBR010
13	18MGBR013
16	18MGBR016
19	18MGBR019
25	18MGBR025

EXPRESS - ROSCA HEMBRA



CÓDIGOS ARTÍCULO	
DN	BRONCE
1/4"	18RIBR006
3/8"	18RIBR010
1/2"	18RIBR013
3/4"	18RIBR019
1"	18RIBR025

EXPRESS - ROSCA MACHO



CÓDIGOS ARTÍCULO	
DN	BRONCE
1/4"	18REBR006
3/8"	18REBR010
1/2"	18REBR013
3/4"	18REBR019
1"	18REBR025

EXPRESS - TAPÓN



CÓDIGOS ARTÍCULO

BRONCE
18TP

EXPRESS - JUNTA



CÓDIGOS ARTÍCULO

NBR
18JT



La utilización indebida de un racor puede ocasionar consecuencias no deseadas. En aplicaciones de responsabilidad se deben realizar revisiones periódicas para asegurar el buen estado de los mismos. Ante cualquier duda consulten con nuestro departamento técnico-comercial.



Racores simétricos para aplicaciones con aire comprimido contruidos según las normas europeas DIN 3481 – 3484.

MATERIALES

Acero Bicromatizado

NORMAS

DIN 3481 – 3484

PRESIÓN DE TRABAJO

Según normas DIN

JUNTAS

NBR

DISTANCIA ENTRE GARRAS

42 mm

RACORES PARA MANGUERA

CAÑA SEGÚN DIN 3483



CÓDIGOS ARTÍCULO

DN	ACERO
16	20SMGAC016
32	20SMGAC032

CON NERVI DE SEGURIDAD PARA ABRAZADERAS CON UÑA



CÓDIGOS ARTÍCULO

DN	ACERO
10	20SMNAC010
13	20SMNAC013
19	20SMNAC019
25	20SMNAC025

CON TUERCA OREJA



CÓDIGOS ARTÍCULO

DN	ACERO
19	20SMTAC019
25	20SMTAC025
38	20SMTAC038
50	20SMTAC050

RACOR ROSCA HEMBRA-DIN 3482



CÓDIGOS ARTÍCULO

ROSCA	ACERO
1/4"	20SRIAC006
3/8"	20SRIAC010
1/2"	20SRIAC013
3/4"	20SRIAC019
1"	20SRIAC025
1" 1/4	20SRIAC032

RACOR ROSCA MACHO-DIN 3481



CÓDIGOS ARTÍCULO

ROSCA	ACERO
1/4"	20SREAC006
3/8"	20SREAC010
1/2"	20SREAC013
3/4"	20SREAC019
1"	20SREAC025
1" 1/4	20SREAC032

RACOR TAPÓN SEGÚN - DIN 3484



CÓDIGOS ARTÍCULO

ACERO
20STPAC

JUNTA



CÓDIGOS ARTÍCULO

NBR
20JT



La utilización indebida de un racor puede ocasionar consecuencias no deseadas. En aplicaciones de responsabilidad se deben realizar revisiones periódicas para asegurar el buen estado de los mismos. Ante cualquier duda consulten con nuestro departamento técnico-comercial.



ABRAZADERAS Y ACCESORIOS PARA AIRE COMPRIMIDO

ABRAZADERAS HÉRCULES



Ø MANGUERA	EXTERIOR MIN-MAX	CÓDIGOS ARTÍCULO
3/8"	19.24	21HS010
1/2"	20.29	21HS013
3/4"	28.34	21HS019
1"	32.40	21HS025
1" 1/4	39.49	21HS032
1" 1/2	48.60	21HS038
2"	60.76	21HS050
2" 1/2	77.94	21HS063
3"	95.114	21HS075
4"	108.118	21HS100
4 1/2"	119.133	21HS110
5"	127.140	21HS125
5 1/2"	135.156	21HS140
6"	155.174	21HS150

Consultar más medidas

ABRAZADERAS HÉRCULES CON UÑA



Ø MANGUERA	EXTERIOR MIN-MAX	CÓDIGOS ARTÍCULO
13x23	20.24	21HC013
16x26	24.28	21HC016
19x30	31.33	21HC019
25x36	36.39	21HC025
28x36	38.43	21HC028

RACOR MACHO-MACHO



ROSCAS	CÓDIGOS ARTÍCULO
1/2" 1/2"	21EE013013
3/4" 3/4"	21EE019019
1" 1"	21EE025025
3/4" 1"	21EE019025
1" 1/2 2"	21EE038050
2" 2"	21EE050050
2" 3"	21EE050075
3" 3"	21EE075075

ABRAZADERAS DE ALTA SEGURIDAD 4 TORNILLOS



Ø MANGUERA	EXTERIOR MIN-MAX	CÓDIGOS ARTÍCULO
1" 1/2	56.62	21AS038
2"	63.70	21AS050



La utilización indebida de un racor puede ocasionar consecuencias no deseadas. En aplicaciones de responsabilidad se deben realizar revisiones periódicas para asegurar el buen estado de los mismos. Ante cualquier duda consulten con nuestro departamento técnico-comercial.



Racor cabeza victaulic fabricado en acero, con caña dentada y nervio para abrazadera DIN 2817.

MATERIALES

Acero

CAÑA DENTADA PARA DIN 2817



CÓDIGOS ARTÍCULO

DN	Ø MANGUERA	ACERO
		CÓDIGOS ARTÍCULO
2"	63	38VICD050063
3"	89	38VICD075089
4"	114	38VICD100114
5"	139	38VICD125139
6"	168	38VICD150168
8"	219	38VICD200219



La utilización indebida de un racor puede ocasionar consecuencias no deseadas. En aplicaciones de responsabilidad se deben realizar revisiones periódicas para asegurar el buen estado de los mismos. Ante cualquier duda consulten con nuestro departamento técnico-comercial.



Suministros Industriales del Tajo, S.A.

C/ Jarama 52, Polígono Industrial, 45007 Toledo (Spain)

Telf: (34) 925 23 22 00

Fax: (34) 925 23 21 47

sitasa@sitasa.com

www.sitasa.com

