

ISOPIPE[®]

Complete Insulation Systems

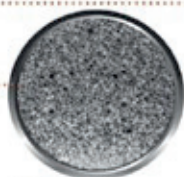


	Página
 → ISOPIPE TC	2
 → ISOROLLS, ISOSHEETS	6
 → ISOPIPE UV	9
 → ISOPIPE UV PLUS	12
 → ISOPIPE HD	15
 → ACCESORIOS	18
 → CURVAS PARA ISOPIPE UV+/ISOPIPE HD	19
 → ISOPIPE ESPEORES	20

Una nueva generación de aislamiento de altas prestaciones

La estructura de celdas cerradas del aislamiento base caucho es la solución definitiva contra el moho. Tiene una protección térmica excepcional y es resistente a la condensación.

Rendimiento garantizado gracias a una supervisión técnica y de calidad continua.



Densidad
El aislamiento ISOPIPE TC es producido para dar una estructura de 100-120cells/cm². Esta densidad consigue la combinación óptima que se puede conseguir en aislamiento de caucho (60-75kg/m³)



Ajuste perfecto
ISOPIPE TC asegura un ajuste perfecto alrededor de la tubería.

Libre de Polvo y Fibra



Temperatura de trabajo
Picos de temperatura temporales – por encima de las recomendadas – no afectan a las prestaciones del aislamiento. (-40°C +105°C)



Flexibilidad
El ISOPIPE TC tiene una excepcional flexibilidad y elasticidad. Esto permite una rápida instalación, con un aislamiento perfecto y excepcional carga a la rotura.



Conductividad térmica
Como el aire (celdas cerradas) y el material elastomérico son pobres conductores del calor, ISOPIPE TC reduce considerablemente la transferencia de calor a través del aislamiento.
(λ=0°C-0,035 W/mk
10°C-0,036 W/mk
20°C-0,037 W/mk
40°C-0,040 W/mk)

Permeabilidad
La estructura inherente del material de ISOPIPE TC, ofrece una resistencia muy alta a la transmisión de vapor de agua. Esto asegura unas prestaciones a largo plazo y eficacia del aislamiento. (μ>7000)



Reacción al fuego
ISOPIPE TC es resistente al fuego. No goteará partículas ardiendo tampoco extenderá las llamas. Esto proporciona un aislamiento seguro; la opción ideal para edificios residenciales & públicos. (Clase 0, Clase 1) B/s3/d0

Aplicable en instalaciones de:





→ DESCRIPCIÓN...	+ Material aislante, flexible, estructura de celdas cerradas.
→ TIPO DE MATERIAL...	+ Espuma elastomerica, basada en caucho sintético, color negro. + Muy buena resistencia a los micro-organismos.
→ APLICACIÓN...	+ Aislamiento para tuberías en los sectores de A/C, refrigeración, calefacción, energía solar y sanitarios.
→ DIMENSIONES TÍPICAS...	+ Espesor de pared 6, 9, 13, 19, 25, 30 mm y Ø desde 6 a 139 mm.

PROPIEDADES	DATOS TÉCNICOS	NORMA	LAB/TEST REPORTS	
CONDUCTIVIDAD TÉRMICA (λ)	0°C 0,035W/mk	EN 12667	self monitoring	
	10°C 0,036W/mk			
	20°C 0,037W/mk	EN ISO 8497	DIMOKRITOS	
	40°C 0,040W/mk			
FACTOS RESIST. VAPOR AGUA	(μ) ≥ 7.000	EN 13469 & EN12086	self monitoring RTU / BDA KEUR	
DENSIDAD	60 – 75 Kgr/m ³	prEN 13470 & EN 1602	self monitoring	
RANGO DE TEMPERATURAS	-40°C +105°C (Coquillas)			
	-40°C + 85°C (Mantas, Isosystem)			
RESISTENCIA A LA TRACCIÓN	>0,15 Mpa	EN ISO 1798	self monitoring	
ALARGAMIENTO A LA ROTURA	>150%	EN ISO 1798	self monitoring	
RESISTENCIA AL FUEGO	B/s3/d0	EN 13823 & EN ISO 11945-2	TUV Nord Baltic Ltd., TNO, Swedcert	
	Class 0	BS 476 p.6 & p.7	Warrington Fire Research	
	Class 1	UNI 8457	LAPI	
	B _L - S3, d0 (M1)	NF EN 13823 & NF EN 11925-2	LNE	
	Baja propagación de llama	IMO RES.MSC 61(67)FTP code, Annex 1, Part 5	Siemens Axiva GmbH supervised by Bureau Veritas MARINE Division	
TOLERANCIAS DE DIAMETRO	Coquillas {	PrEN 13467	self monitoring	
				Ø6 - Ø54 +1mm - +2mm
Ø60 - Ø76 +1mm - +3mm				
	Ø88 - Ø139 +1mm - +4mm			
Mantas, Isosystem	Length $\pm 1,5\%$ - Width $\pm 2\%$	EN822		
ESPESOR	Coquillas {	PrEN 13467	self monitoring	
				6mm, 9mm, 13mm ± 1
				19mm ± 2
	25mm, 30mm $\pm 2,5$			
Mantas, Isosystem {		EN823	self monitoring	
				6mm ± 1 mm
				10,13 & 19mm $\pm 1,5$ mm
	25, 32, 36, 40 & 50 mm. ± 2 mm			
Solapa Slit&Seal	120 μ m ± 15	DIN 53370		
RESISTENCIA A LA CORROSIÓN	Water soluble ions in accordance	DIN 1988-7 y prEN 13823	MPA	
REDUCCIÓN DE RUIDO	Up to 30dB	DIN 4109		
ESTABILIDAD DIMENSIONAL	1,5 - 3%	prEN 14304, EN 1604	self monitoring	
RESISTENCIA ACEITE Y GRASA	Very good	ASTM D 471	self monitoring	
CFC	Free			
OLOR	Neutral			



DIAMETRO EXTERNO TUBERIA				COQUILLA ISOPIPE	ESPESOR Y DIMENSIONES COQUILLAS DE AISLAMIENTO					
Fe "	Cu mm	Cu "	PP	Diámetro Interno Mín - Máx	6 mm		9 mm		13 mm	
					∅	m/ Caja	∅	m/ Caja	∅	m/ Caja
---	∅ 6	1/4"		7,0 - 8,0	6 x 6	420	9 x 6	270	13 x 6	156
---	∅ 10	3/8"		11,0 - 12,0	6 x 10	340	9 x 10	190	13 x 10	130
---	∅ 12	1/2"		13,0 - 14,0	6 x 12	250	9 x 12	180	13 x 12	120
1/4"	∅ 15	5/8"		16,0 - 17,0	6 x 15	200	9 x 15	140	13 x 15	100
3/8"	∅ 18	3/4"	∅ 20	19,0 - 20,0	6 x 18	180	9 x 18	130	13 x 18	90
1/2"	∅ 22	7/8"		23,0 - 24,0	6 x 22	144	9 x 22	100	13 x 22	70
	∅ 25	1"	∅ 25	26,0 - 27,0	6 x 25	120	9 x 25	80	13 x 25	60
3/4"	∅ 28	1 1/8"		29,0 - 30,0	6 x 28	120	9 x 28	80	13 x 28	60
---	∅ 32		∅ 32	33,0 - 34,0			9 x 32	70	13 x 32	44
1"	∅ 35	1 3/8"		36,0 - 37,0	6 x 35	108	9 x 35	70	13 x 35	44
	∅ 38	1 1/2"		39,0 - 40,0						
1 1/4"	∅ 42	1 5/8"	∅ 40	43,0 - 44,0	6 x 42	60	9 x 42	60	13 x 42	36
1 1/2"	∅ 48	1 7/8"	∅ 50	49,0 - 50,0			9 x 48	40	13 x 48	30
---	∅ 54	2 1/8"		55,0 - 56,0			9 x 54	36	13 x 54	26
2"	∅ 60			61,0 - 62,0			9 x 60	36	13 x 60	24
---	∅ 64	2 5/8"	∅ 63	65,0 - 66,0			9 x 64	32	13 x 64	22
---	∅ 67	---		68,0 - 70,0						
2 1/2"	∅ 76	3"	∅ 75	77,0 - 79,0			9 x 76	24	13 x 76	20
---	∅ 80	3 1/8"		81,0 - 83,0					13 x 80	14
3"	∅ 89	3 1/2"	∅ 90	90,0 - 92,0			9 x 88	20	13 x 88	16
3 1/2"	∅ 101	4"		103,0 - 105,0			9 x 101	16	13 x 101	12
	∅ 108	4 1/4"	∅ 110	110,0 - 112,0			9 x 108	16	13 x 108	16
4"	∅ 114	4 9/16"		116,0 - 118,0			9 x 114	12	13 x 114	16
	∅ 125	5"		128,0 - 130,0			9 x 125	12	13 x 125	10
5"	∅ 139	5 1/2"		141,0 - 143,0			9 x 139	10	13 x 139	8
Tolerancia del espesor					± 1,0 mm		± 1,5 mm		± 1,5 mm	

DIAMETRO EXTERNO TUBERIA				COQUILLA ISOPIPE	ESPESOR Y DIMENSIONES COQUILLAS DE AISLAMIENTO					
Fe "	Cu mm	Cu "	PP	Diámetro Interno Mín - Máx	19 mm		25 mm		30 mm	
					∅	m/ Caja	∅	m/ Caja	∅	m/ Caja
---	∅ 6	1/4"		7,0 - 8,0	19 x 6	84				
---	∅ 10	3/8"		11,0 - 12,0	19 x 10	70				
---	∅ 12	1/2"		13,0 - 14,0	19 x 12	70				
1/4"	∅ 15	5/8"		16,0 - 17,0	19 x 15	50	25 x 15	40	30 x 15	30
3/8"	∅ 18	3/4"		19,0 - 20,0	19 x 18	50	25 x 18	30	30 x 18	26
1/2"	∅ 22	7/8"		23,0 - 24,0	19 x 22	44	25 x 22	30	30 x 22	24
	∅ 25	1"	∅ 25	26,0 - 27,0	19 x 25	40	25 x 25	26	30 x 25	24
3/4"	∅ 28	1 1/8"		29,0 - 30,0	19 x 28	40	25 x 28	26	30 x 28	24
---	∅ 32		∅ 32	33,0 - 34,0	19 x 32	30	25 x 32	24	30 x 32	
1"	∅ 35	1 3/8"		36,0 - 37,0	19 x 35	30	25 x 35	24	30 x 35	18
	∅ 38	1 1/2"		39,0 - 40,0	19 x 38	28				
1 1/4"	∅ 42	1 5/8"	∅ 40	43,0 - 44,0	19 x 42	28	25 x 42	22	30 x 42	16
1 1/2"	∅ 48	1 7/8"	∅ 50	49,0 - 50,0	19 x 48	22	25 x 48	18	30 x 48	14
---	∅ 54	2 1/8"		55,0 - 56,0	19 x 54	20	25 x 54	16	30 x 54	12
2"	∅ 60			61,0 - 62,0	19 x 60	16	25 x 60	12	30 x 60	10
---	∅ 64	2 5/8"	∅ 63	65,0 - 66,0	19 x 64	16	25 x 64	12	30 x 64	10
---	∅ 67	---		68,0 - 70,0						
2 1/2"	∅ 76	3"	∅ 75	77,0 - 79,0	19 x 76	14	25 x 76	10	30 x 76	10
---	∅ 80	3 1/8"		81,0 - 83,0	19 x 80	12	25 x 80	8	30 x 80	10
3"	∅ 89	3 1/2"	∅ 90	90,0 - 92,0	19 x 88	12	25 x 88	8	30 x 88	8
---	∅ 101	4"		103,0 - 105,0	19 x 101	8	25 x 101	8	30 x 101	6
3 1/2"	∅ 108	4 1/4"	∅ 110	110,0 - 112,0	19 x 108	8	25 x 108	6	30 x 108	6
4"	∅ 114	4 9/16"		116,0 - 118,0	19 x 114	8	25 x 114	6	30 x 114	6
	∅ 125	5"		128,0 - 130,0						
5"	∅ 139	5 1/2"		141,0 - 143,0	19 x 139	6	25 x 139	4		
Tolerancia del espesor					± 2,0 mm		± 2,0 mm		± 2,0 mm	



DIAMETRO EXTERIOR TUBERÍA			ESPESOR Y DIMENSIONES								
Fe Inch	Cu mm	Cu Inch	9 mm - 3/8"			13 mm - 1/2"		19 mm - 3/4"		25 mm - 1"	
			Ø	m/Caja	€/m	Ø	m/Caja	Ø	m/Caja	Ø	m/Caja
1/4"	Ø 15	---	9 x 15	140	1,57	13 X 15	100	19 x 15	50		
3/8"	Ø 18	---	9 x 18	130	1,67	13 X 18	90	19 x 18	50	25 x 18	30
1/2"	Ø 22	7/8"	9 x 22	100	1,78	13 X 22	70	19 x 22	44	25 x 22	30
3/4"	Ø 28	1 1/8"	9 x 28	80	2,05	13 X 28	60	19 x 28	40	25 x 28	26
1"	Ø 35	1 3/8"	9 x 35	70	2,25	13 X 35	44	19 x 35	30	25 x 35	24
1 1/4"	Ø 42	1 5/8"				13 X 42	36	19 x 42	28	25 x 42	22
1 1/2"	Ø 48	1 7/8"				13 X 48	30	19 x 48	22	25 x 48	18
---	Ø 54	2 1/8"				13 X 54	26	19 x 54	20	25 x 54	16
2"	Ø 60	2 3/8"				13 X 60	24	19 x 60	16	25 x 60	12
---	Ø 64	2 1/2"				13 X 64	22	19 x 64	16	25 x 64	12
2 1/2"	Ø 76	3"				13 X 76	20	19 x 76	14	25 x 76	10
3"	Ø 89	3 9/16"				13 X 88	16	19 x 88	12	25 x 88	8
Tolerancia del espesor			± 2,0 mm								

TARIFAS **ISOPIPE** slit & Seal - ISOPIPE TC ABIERTO Y CON SOLAPA



La coquilla ISOPIPE TC, abierta longitudinalmente, con autoadhesivo interior y con solapa para cerrarla. Ideal para trabajos de sustitución de aislamiento.

DIAMETRO EXTERIOR TUBERÍA			ESPESOR Y DIMENSIONES								
Fe Inch	Cu mm	Cu Inch	9 mm - 3/8"		13 mm - 1/2"		19 mm - 3/4"		25 mm - 1"		
			Ø	m/Caja	Ø	m/Caja	Ø	m/Caja	Ø	m/Caja	
1/4"	Ø 15	---	9 x 15	140	13 X 15	100	19 x 15	50			
3/8"	Ø 18	---	9 x 18	130	13 X 18	90	19 x 18	50	25 x 18	30	
1/2"	Ø 22	7/8"	9 x 22	100	13 X 22	70	19 x 22	44	25 x 22	30	
3/4"	Ø 28	1 1/8"	9 x 28	80	13 X 28	60	19 x 28	40	25 x 28	26	
1"	Ø 35	1 3/8"	9 x 35	70	13 X 35	44	19 x 35	30	25 x 35	24	
1 1/4"	Ø 42	1 5/8"			13 X 42	36	19 x 42	28	25 x 42	22	
1 1/2"	Ø 48	1 7/8"			13 X 48	30	19 x 48	22	25 x 48	18	
---	Ø 54	2 1/8"			13 X 54	26	19 x 54	20	25 x 54	16	
2"	Ø 60	2 3/8"			13 X 60	24	19 x 60	16	25 x 60	12	
---	Ø 64	2 1/2"			13 X 64	22	19 x 64	16	25 x 64	12	
2 1/2"	Ø 76	3"			13 X 76	20	19 x 76	14	25 x 76	10	
3"	Ø 89	3 9/16"			13 X 88	16	19 x 88	12	25 x 88	8	
Tolerancia del espesor			± 2,0 mm								

TARIFAS **ISOCOIL** ISOPIPE TC EN ROLLO



DIAMETRO EXTERIOR TUBERÍA				ESPESOR Y DIMENSIONES					
Fe Inch	Cu mm	Cu Inch	Diámetro Interno Mín - Máx	6 mm		9 mm		13 mm	
				Ø	m/Caja	Ø	m/Caja	Ø	m/Caja
---	Ø 6	1/4"	7,0 - 8,5	6 x 6 *	78	9 x 6 *	50		
---	Ø 10	3/8"	11,0 - 12,5	6 x 10 *	72	9 x 10 *	45	13 x 10	32
---	Ø 12	---	13,0 - 14,5	6 x 12 *	66	9 x 12	42	13 x 12	30
1/4"	Ø 15	---	16,0 - 17,5	6 x 15	58	9 x 15	40	13 x 15	27
3/8"	Ø 18	---	19,0 - 20,5	6 x 18	54	9 x 18	36	13 x 18	25
1/2"	Ø 22	---	23,0 - 24,0	6 x 22	47	9 x 22	33	13 x 22	24
						9 x 28	27	13 x 28	19
Tolerancia del espesor				± 1,0 mm		± 1,5 mm		± 1,5 mm	

* Medida caja= (50 x 50 x 20) cm. Resto=(50 x 50 x 30) cm.

iSOROLLS

iSOSHEETS



iSYSTEM





→ ISOSHEETS - ISOROLLS... + Planchas y rollos aislantes NORMALES y AUTOADHESIVAS.

ESPESOR mm - Pulgadas	MEDIDAS PLANCHA (m)	MEDIDAS ROLLOS (m)	CONTENIDO m ²
6 - 1/4"	2 x 1	30 x 1	30
10 - 3/8"	2 x 1	20 x 1	20
13 - 1/2"	2 x 1	14 x 1	14
19 - 3/4"	2 x 1	10 x 1	10
25 - 1"	2 x 1	8 x 1	8
32 - 1 1/4"	2 x 1	6 x 1	6
40 - 1-9/16"	2 x 1	4 x 1	4
Tolerancias del espesor		largo ± 1,5 % ancho ± 2,0 %	largo ± 5,0 % -1,5 % ancho ± 2,0 %

→ ISOSHEETS - ISOROLLS... + Planchas y rollos CON PROTECCIÓN DE ALUMINIO ISOPIPE UV+.

ESPESOR mm - Pulgadas	MEDIDAS PLANCHA (m)	MEDIDAS ROLLOS (m)	CONTENIDO m ²
6 - 1/4"	2 x 1	30 x 1	30
10 - 3/8"	2 x 1	20 x 1	20
13 - 1/2"	2 x 1	14 x 1	14
19 - 3/4"	2 x 1	10 x 1	10
25 - 1"	2 x 1	8 x 1	8
32 - 1 1/4"	2 x 1	6 x 1	6
40 - 1-9/16"	2 x 1	4 x 1	4
Tolerancias del espesor		largo ± 1,5 % ancho ± 2,0 %	largo ± 5,0 % -1,5 % ancho ± 2,0 %

→ ISOSHEETS - ISOROLLS... + Planchas y rollos CON PROTECCIÓN DE ALUMINIO ISOPIPE HD.

ESPESOR mm - Pulgadas	MEDIDAS PLANCHA (m)	MEDIDAS ROLLOS (m)	CONTENIDO m ²
6 - 1/4"	2 x 1	30 x 1	30
10 - 3/8"	2 x 1	20 x 1	20
13 - 1/2"	2 x 1	14 x 1	14
19 - 3/4"	2 x 1	10 x 1	10
25 - 1"	2 x 1	8 x 1	8
32 - 1 1/4"	2 x 1	6 x 1	6
40 - 1-9/16"	2 x 1	4 x 1	4
Tolerancias del espesor		largo ± 1,5 % ancho ± 2,0 %	largo ± 5,0 % -1,5 % ancho ± 2,0 %

→ ISOSHEETS - ISOROLLS... + Planchas AUTOADHESIVAS Y CON PROTECCIÓN DE ALUMINIO ISOPIPE UV+ / ISOPIPE HD.

ESPESOR mm - Pulgadas	MEDIDAS PLANCHA (m)	CONTENIDO m ²
6 - 1/4"	2 x 1	30
10 - 3/8"	2 x 1	20
13 - 1/2"	2 x 1	14
19 - 3/4"	2 x 1	10
25 - 1"	2 x 1	8
32 - 1 1/4"	2 x 1	6
40 - 1-9/16"	2 x 1	4
Tolerancias del espesor		largo ± 1,5 % ancho ± 2,0 %



Ø EXTERNO		ESPESOR Y PRECIOS (€/m) COQUILLAS DE AISLAMIENTO					
Cu mm	13 mm		19 mm		25 mm		
	TC	UV PLUS	TC	UV PLUS	TC	UV PLUS	
Ø 88	10,43	20,15	11,68	23,13	17,44	32,68	
Ø 101	11,63	22,21	12,95	25,22	19,24	35,46	
Ø 108	12,33	23,40	13,69	26,47	20,29	37,08	
Ø 114	12,93	24,43	14,33	27,54	21,14	38,47	
Ø 127	14,23	26,61	15,67	29,86	23,27	41,47	
Ø 133	14,79	27,64	16,31	30,94	23,98	42,86	
Ø 139	15,39	28,67	16,94	32,01	24,88	44,19	
Ø 152	16,69	30,90	18,31	34,33	26,83	47,19	
Ø 156	17,10	31,55	18,72	35,01	27,39	48,14	
Ø 160	17,48	32,25	19,19	35,74	28,01	49,02	
Ø 168	18,27	32,92	19,99	40,52	29,20	52,65	
Ø 203	21,75	38,80	23,67	47,39	34,41	52,73	
Ø 219	23,33	41,46	25,35	52,06	36,78	67,51	
Ø 254	26,80	48,27	29,03	52,42	42,00	70,63	
Ø 273	28,70	51,53	31,03	55,76	44,84	75,03	
Ø 305	31,86	56,96	34,39	61,47	49,58	82,43	
Ø 323	33,66	60,06	36,29	64,64	52,28	86,53	
Ø 356	36,92	65,65	39,74	70,49	57,15	94,10	
Ø 406	41,88	74,18	44,99	79,37	64,60	105,60	
Ø 457	46,94	82,87	50,36	88,42	72,19	117,34	
Ø 508	52,00	91,57	55,72	97,48	79,77	129,08	
Tolerancia	± 1,5 mm		± 1,5 mm		± 2 mm		

Ø EXTERNO		ESPESOR Y PRECIOS (€/m) COQUILLAS DE AISLAMIENTO			
Cu mm	32 mm		40 mm		
	TC	UV PLUS	TC	UV PLUS	
Ø 88	20,49	38,93	33,44	59,96	
Ø 101	22,49	41,95	35,64	64,06	
Ø 108	23,64	43,69	37,37	66,50	
Ø 114	25,22	45,21	38,78	68,61	
Ø 127	26,95	48,46	42,01	73,15	
Ø 133	27,74	49,89	43,50	75,26	
Ø 139	29,11	51,40	45,00	77,37	
Ø 152	30,89	54,66	48,22	81,80	
Ø 156	31,52	55,69	49,17	83,24	
Ø 160	33,25	56,64	50,19	84,68	
Ø 168	33,52	60,61	52,16	106,95	
Ø 203	39,30	73,40	60,81	115,06	
Ø 219	41,93	78,33	64,74	118,83	
Ø 254	47,70	80,08	73,40	121,01	
Ø 273	50,85	84,85	78,12	123,92	
Ø 305	56,11	92,87	85,99	135,11	
Ø 323	59,10	97,32	90,47	141,32	
Ø 356	64,50	105,52	98,56	152,79	
Ø 406	72,75	117,99	110,91	170,19	
Ø 457	81,16	130,71	123,51	187,95	
Ø 508	89,57	143,43	136,10	205,70	
Tolerancia	± 2 mm		± 2 mm		

ISOPIPE TC con UV

Nuestra especialmente desarrollada membrana base polímero ofrece una protección UV mejorada, una barrera de vapor mayor y una mayor protección a la abrasión. Es un producto patentado (No 1004469) de 3i.



Resistencia a la difusión del vapor de agua aumentada (μ) más del 80 %

Flexibilidad
Prestaciones continuas a largo plazo.

Protección UV.
A diferencia de otros productos no sufrirá daños superficiales estéticos durante al menos varios años después de exposición prolongada a radiación UV.

Ventajas Añadidas

- Estéticamente integrado
- Resistente al petróleo y la grasa
- No necesita pintar, cubrir o proteger.

- Se limpia fácilmente con un paño estándar – El cuerpo de caucho elastomero permanece bien protegido contra rasguños y abrasiones
- altamente resistente

Temperaturas de Resistencia del recubrimiento en superficie:
Hasta 58°C



→ DESCRIPCIÓN...	+ Material aislante, flexible, estructura de celdas cerradas. Aumentado con protección UVA.
→ TIPO DE MATERIAL...	+ Espuma elastomerica de caucho sintético, con recubrimiento vinílico copolymero BLANCO y NEGRO. + Muy buena resistencia a los micro-organismos.
→ APLICACIÓN...	+ Aislamiento para tuberías en los sectores de A/C, refrigeración, calefacción, energía solar y sanitarios.
→ DIMENSIONES TÍPICAS...	+ Espesor de pared 9, 13, 19, 30 mm y ø desde 6 a 42 mm.

PROPIEDADES	DATOS TÉCNICOS	NORMA	LAB/TEST REPORTS
CONDUCTIVIDAD TÉRMICA (λ)	0°C 0,035W/mk	EN 12667	self monitoring
	10°C 0,035W/mk		
	20°C 0,037W/mk	EN ISO 8497	DIMOKRITOS
	40°C 0,040W/mk		
FACTOS RESIST. VAPOR AGUA	(μ) ≥ 10.000	EN 13469 & EN12086	self monitoring RTU / BDA KEUR
DENSIDAD	60 – 75 Kgr/m ³	prEN 13470 & EN 1602	self monitoring
RANGO DE TEMPERATURAS	-40°C +105°C (+150°C**)		
RESISTENCIA A LA TRACCIÓN	>0,15 Mpa	EN ISO 1798	self monitoring
Film UV	>0,10 Mpa	ASTM D 882	
RESISTENCIA ROTURA insulation	>150%	EN ISO 1798	self monitoring
Film UV	>200%	ASTM D 882	
REACCIÓN AL FUEGO	B2 ή Euroclass E	DIN 4102-1 ή EN 13501-1	Prufinstitut Hoch
UV RESISTENCIA	Excelente	ASTM D 518	self monitoring
WEATHER RESISTANCE	Excelente	ASTM D 518	self monitoring
TOLERANCIAS DE DIAMETRO	Ø6 - Ø42 +1mm - +3mm	PrEN 13467	self monitoring
ESPESOR	Coquillas S/S* {	6mm, 9mm, 13mm ± 1	self monitoring
		19mm ± 2	
	Film UV	>0,15mm	self monitoring
	Solapa S/S*	120 μ m ± 15	DIN 53370
REDUCCIÓN RUIDO NOISE REDUCTION	Up to 30dB	DIN 4109	
ESTABILIDAD DIMENSIONAL	1,5 - 3%	prEN 14304, EN 1604	self monitoring
RESISTENCIA ACEITE Y GRASA	Bueno	ASTM D 471	self monitoring
CFC	Libre		
OLOR	Neutro		
COLOR FILM UV	Blanco		
ADHESION S/S*	Coquillas	6 N/cm	NF EN 1464 - ISO 4578 IOP 041
	Banda auto adhesiva	4 N/cm	FINAT N° 9 - IOP 043
RESISTENCIA TEMPERATURA ESTÁTICA S/S*	100°C continuo		

*S/S = Slit & Seal.

** Temperaturas temporales superiores a las recomendadas no provocan daños en el aislamiento.



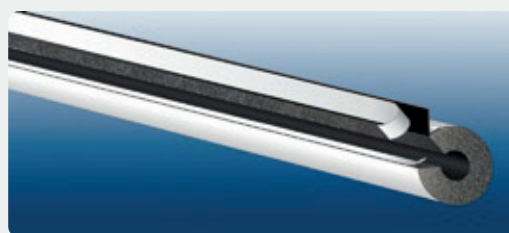
DIAMETRO EXTERNO TUBERÍA			ESPESOR Y DIMENSIONES							
Fe "	Cu mm	Cu "	9 mm		13 mm		19 mm		30 mm	
			Ø	m/Caja	Ø	m/Caja	Ø	m/Caja	Ø	m/Caja
	Ø 6	1/4"	U9 x 6	270						
	Ø 10	3/8"	U9 x 10	190	U13 x 10	130	U19 x 10	70		
	Ø 12		U9 x 12	180	U13 x 12	120	U19 x 12	70		
1/4"	Ø 15		U9 x 15	140	U13 x 15	100	U19 x 15	50	U30 x 15	30
3/8"	Ø 18		U9 x 18	130	U13 x 18	90	U19 x 18	50	U30 x 18	26
1/2"	Ø 22	7/8"	U9 x 22	100	U13 x 22	70	U19 x 22	44	U30 x 22	24
	Ø 25	1"	U9 x 25	80	U13 x 25	60				
3/4"	Ø 28	1 1/8"	U9 x 28	80	U13 x 28	60	U19 x 28	40	U30 x 28	24
1"	Ø 35	1 3/8"	U9 x 35	70	U13 x 35	44	U19 x 35	30	U30 x 35	18
1 1/4"	Ø 42	1 5/8"			U13 x 42	36	U19 x 42			
Tolerancia del espesor			± 1,5 mm		± 1,5 mm		± 2,0 mm		± 2,0 mm	

ISOPIPE SLIT & SEAL UV



→ ISOPIPE SLIT & SEAL UV

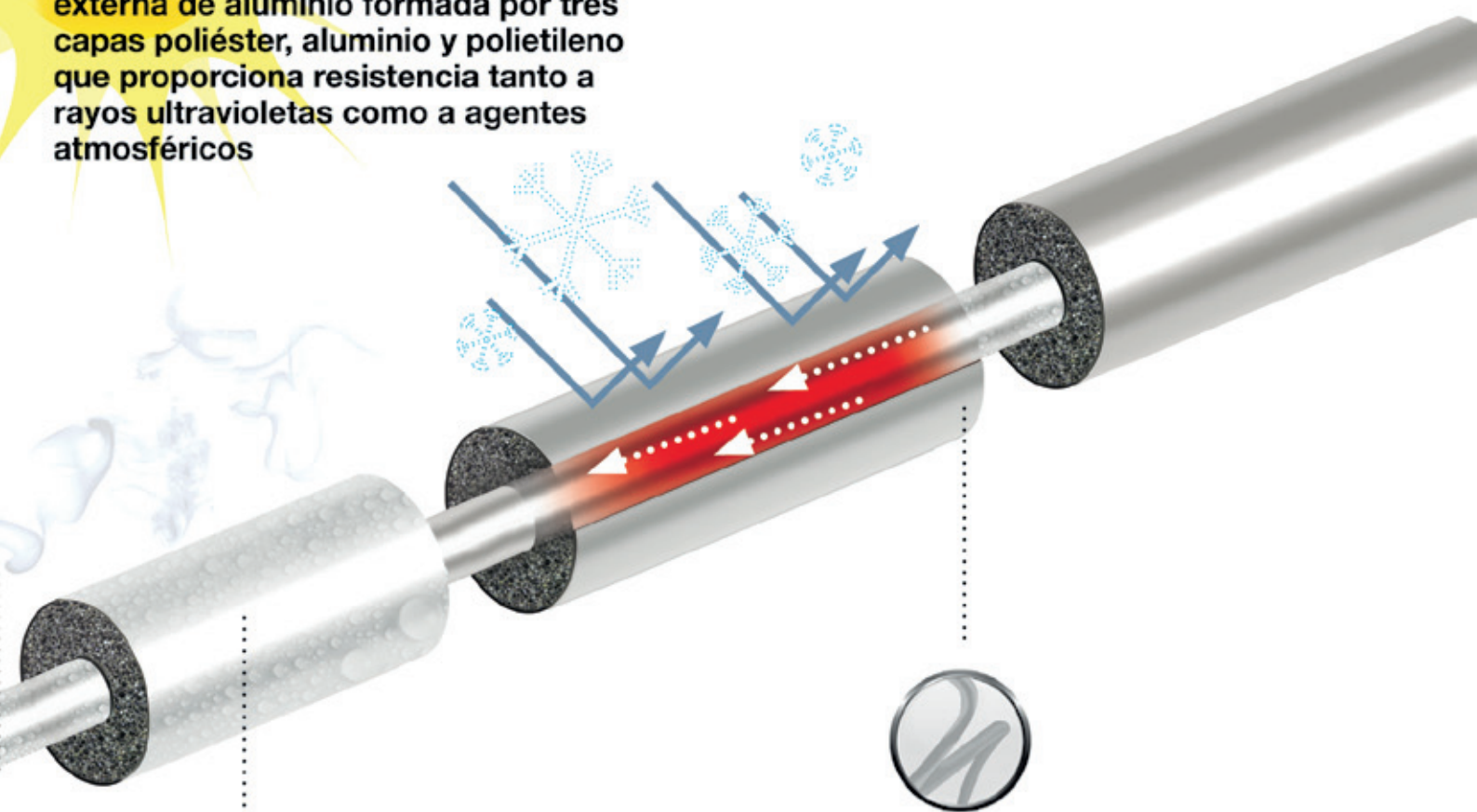
La coquilla ISOPIPE UV, abierta longitudinalmente, con autoadhesivo interior y con solapa para cerrarla. Ideal para trabajos de sustitución del aislamiento previamente instalado.



DIAMETRO EXTERNO TUBERÍA			ESPESOR Y DIMENSIONES							
Fe "	Cu mm	Cu "	9 mm		13 mm		19 mm		30 mm	
			Ø	m/Caja	Ø	m/Caja	Ø	m/Caja	Ø	m/Caja
1/4"	Ø 15		U9 x 15	140	U13 x 15	100	U19 x 15	50	U30 x 15	30
3/8"	Ø 18		U9 x 18	130	U13 x 18	90	U19 x 18	50	U30 x 18	26
1/2"	Ø 22	7/8"	U9 x 22	100	U13 x 22	70	U19 x 22	44	U30 x 22	24
	Ø 25	1"	U9 x 25	80	U13 x 25	60				
3/4"	Ø 28	1 1/8"	U9 x 28	80	U13 x 28	60	U19 x 28	40	U30 x 28	24
1"	Ø 35	1 3/8"	U9 x 35	70	U13 x 35	44	U19 x 35	30	U30 x 35	18
1 1/4"	Ø 42	1 5/8"			U13 x 42	36				
Tolerancia del espesor			± 1,5 mm		± 1,5 mm		± 2,0 mm		± 2,0 mm	

ISOPIPE TC con UV PLUS

Aislamiento elastomérico a celdas cerradas recubierto con una capa externa de aluminio formada por tres capas poliéster, aluminio y polietileno que proporciona resistencia tanto a rayos ultravioletas como a agentes atmosféricos



Resistencia a la difusión del vapor de agua aumentada (μ) más del 100 %
Ventajas Añadidas

Ventajas Añadidas

- Alta Protección UV
- Reduce el riesgo de corrosión de aislamiento
- Resistente a los productos químicos y petróleo

Grosor: 125 μ m
Peso: 135gr/m²

Flexibilidad

Prestaciones continuas a largo plazo.

- Ahorra tiempo: la Instalación es rápida y fácil.
- Ninguna necesidad de herramientas especiales.
- Fácil de instalar: Fácil de mantener.
- No necesita pintar, cubrir o proteger.
- Se limpia fácilmente con un paño

Temperaturas de Resistencia del recubrimiento en superficie:

-30°C + 85°C

Vida útil Estimada: +10 años



→ DESCRIPCIÓN...	+ Material aislante, flexible, estructura de celdas cerradas. Con excelente protección a los rayos UVA.
→ TIPO DE MATERIAL...	+ Espuma elastomerica de caucho sintético, con recubrimiento de lámina de aluminio. + Con protección TRIPLEX (Aluminio con una capa de Polyester).
→ APLICACIÓN...	+ Aislamiento para tuberías, donde sea necesario una mayor protección del aislamiento.
→ DIMENSIONES...	+ Espesor de pared 13, 19 y 30 mm. Longitud de la tubería 95 cm. (± 5 cm)

PROPIEDADES	DATOS TÉCNICOS	NORMA	LAB/TEST REPORTS	
CONDUCTIVIDAD TÉRMICA (λ)	0°C 0,034W/mk	EN 12667	self monitoring	
	10°C 0,035W/mk			
	20°C 0,037W/mk	EN ISO 8497	DIMOKRITOS	
	40°C 0,040W/mk			
FACTOS RESIST. VAPOR AGUA	(μ) ≥ 10.000	EN 13469 & EN 12086	self monitoring	
	0,03gr/m ² / 24h 90% rel. humidity at 38°C (UV Plus recubrimiento)		RTU BDA KEUR	
DENSIDAD	60 – 75 Kgr/m³	prEN 13470 & EN 1602	self monitoring	
RESISTENCIA A LA TRACCIÓN	>0,15 Mpa	EN ISO 1798	self monitoring	
RANGO DE TEMPERATURAS	-40°C +105°C (Coquillas) (150° **)			
	-40°C + 85°C (Mantas, Isosystem)			
REACCIÓN AL FUEGO	B/s3/d0	EN 13823 & EN ISO 11945-2	TUV Nord Baltic Ltd., TNO, Swedcert	
	Class 0	BS 476 p.6 & p.7	Warrington Fire Research	
	Class 1	UNI 8457	LAPI	
	B ₁ - S3, d0 (M1)	NF EN 13823 & NF EN 11925-2	LNE	
	Baja propagación de llama	IMO RES.MSC 61(67)FTP code, Annex 1, Part 5	Siemens Axiva GmbH supervised by Bureau Veritas MARINE Division	
TOLERANCIAS DE DIÁMETRO	Pipes {	PrEN 13467	self monitoring	
				Ø6 - Ø54 +1mm - +2mm
Ø60 - Ø76 +1mm - +3mm				
	Rolls, Sheets, System	EN822		
ESPESOR	Pipes {	PrEN 13467	self monitoring	
				Ø88 - Ø139 +1mm - +4mm
				Length $\pm 1,5\%$ - Width $\pm 2\%$
Rolls, Sheets, System {	6mm, 9mm, 13mm ± 1	EN823	self monitoring	
	19mm ± 2			
	25mm, 30mm $\pm 2,5$			
UV Plus cover	6mm ± 1 mm	ASTM D 1505-60t		
	10,13 & 19mm $\pm 1,5$ mm			
	25, 32, 36, 40 & 50 mm. ± 2 mm			
UV PLUS PROTECCIÓN PESO	135 gr/m ²	ISO 536		
UV PLUS RESIST. A LA TRACCIÓN	Longitudinal 75N / Transversal 78N	DIN 55531		
UV PLUS ADHESIVO RESISTENCIA A LA TRACCIÓN	Longitudinal 40N / 15mm	DIN 55531		
	Transversal 41N / 15mm			
RESISTENCIA A LA CORROSIÓN	Water soluble ions in accordance	DIN 1988-7 \ddot{u} prEN 13823		
REDUCCIÓN DE RUIDO	Up to 30dB	DIN 4109	MPA	
ESTABILIDAD DIMENSIONAL	1,5 - 3%	prEN 14304, EN 1604		
RESISTENCIA ACEITE Y GRASA	Very good	ASTM D 471	self monitoring	
CFC	Free		self monitoring	
OLOR	Neutral			
RESISTENCIA A QUÍMICOS	Diluted Acids	Resistant		
	Diluted Alkalies	Moderate resistant		
	Aliphatic Hydrocarbons	Resistant		
	Aromatic Hydrocarbons	Moderate resistant		
	Halogenated Hydrocarbons	Moderate resistant		
	Alcohols	Resistant		
RESISTENCIA A LA INTEMPERIE	Excellent			

** Temperaturas temporales superiores a las recomendadas no provocan daños en el aislamiento.



DIAMETRO EXTERNO TUBERIA			ESPESOR Y DIMENSIONES COQUILLAS DE AISLAMIENTO					
Fe "	Cu mm	Cu "	13 mm		19 mm		30 mm	
			Ø	m/Caja	Ø	m/Caja	Ø	m/Caja
1/4"	Ø 15	---	13 x 6	156	19 x 6	84		
			13 x 10	130	19 x 10	70		
			13 x 12	120	19 x 12	70		
3/8"	Ø 15	---	13 x 15	100	19 x 15	50	30 x 15	30
			13 x 18	90	19 x 18	50	30 x 18	26
1/2"	Ø 22	7/8"	13 x 22	70	19 x 22	44	30 x 22	24
3/4"	Ø 28	1 1/8"	13 x 28	60	19 x 28	40	30 x 28	24
1"	Ø 35	1 3/8"	13 x 35	44	19 x 35	30	30 x 35	18
1 1/4"	Ø 42	1 5/8"	13 x 42	36	19 x 42	28	30 x 42	16
1 1/2"	Ø 48	1 7/8"	13 x 48	30	19 x 48	22	30 x 48	14
---	Ø 54	2 1/8"	13 x 54	26	19 x 54	20	30 x 54	12
2"	Ø 60	2 3/8"	13 x 60	24	19 x 60	16	30 x 60	10
---	Ø 64	2 1/2"	13 x 64	22	19 x 64	16	30 x 64	10
2 1/2"	Ø 76	3"	13 x 76	20	19 x 76	14	30 x 76	10
3"	Ø 89	3 9/16"	13 x 88	16	19 x 88	12	30 x 88	8
---	Ø 101	4"	13 x 101	12	19 x 101	8		
3 1/2"	Ø 108	4 1/4"	13 x 108	16	19 x 101	8		
4"	Ø 114	4 9/16"	13 x 114	16	19 x 114	8	30 x 114	6
5"	Ø 139	5 1/2"	13 x 139	8	19 x 139	6		
Tolerancia del espesor			± 1,5 mm		± 2,0mm		± 2,0 mm	

ISOPIPE UV PLUS longitud standar 95 cm (± 5 cm). -ISOPIPE UV PLUS - medidas caja (210 x 41 x 27) cm.

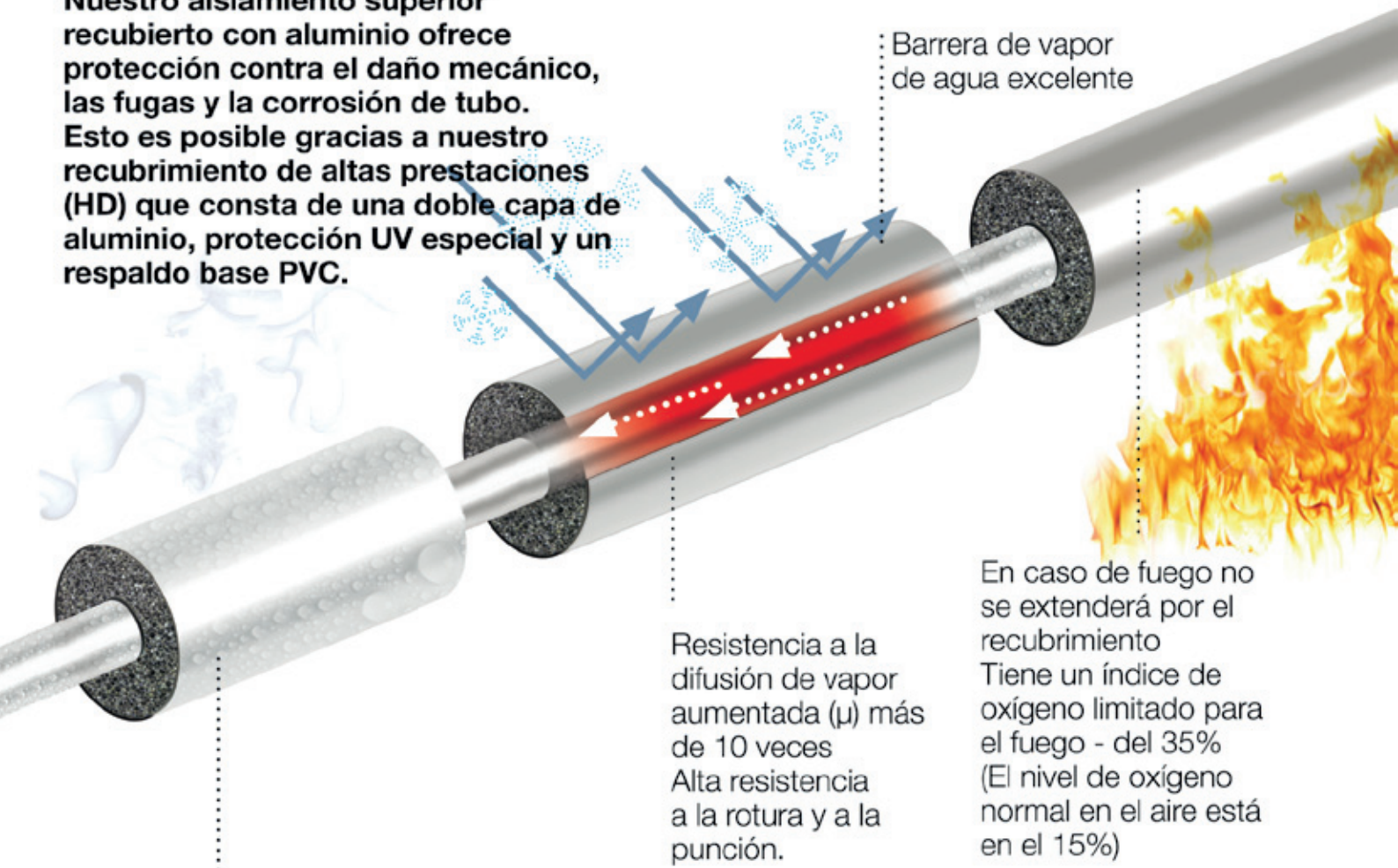
OTRAS MEDIDAS Y ESPEORES DISPONIBLES BAJO PEDIDO

GUIA DE INSTALACIÓN ISOPIPE UV+ / ISOPIPE HD

1. Limpiar la superficie de la zona a adherir la solapa autoadhesiva.
2. Si es necesario abrir la coquilla , por ejemplo en el caso de que la tubería esté previamente instalada, hacerlo en la zona de la solapa.
3. Sellar la solapa con la cinta de aluminio CINTA ALUMINIO para HD.
4. En instalaciones en exterior. La solapa debe quedar encarada contra la zona de mayor radiación solar.
5. Con la ayuda de la espátula ISOPIPE, quitar cualquier burbuja de aire que hay podido quedar tras aplicar la solapa autoadhesiva/la cinta de aluminio.
6. En caso de duda consulte con el departamento comercial o departamento técnico ISOPIPE.

ISOPIPE TC Heavy Duty

Nuestro aislamiento superior recubierto con aluminio ofrece protección contra el daño mecánico, las fugas y la corrosión de tubo. Esto es posible gracias a nuestro recubrimiento de altas prestaciones (HD) que consta de una doble capa de aluminio, protección UV especial y un respaldo base PVC.



Barrera de vapor de agua excelente

Resistencia a la difusión de vapor aumentada (μ) más de 10 veces
Alta resistencia a la rotura y a la punción.

En caso de fuego no se extenderá por el recubrimiento
Tiene un índice de oxígeno limitado para el fuego - del 35% (El nivel de oxígeno normal en el aire está en el 15%)

Resistencia a la difusión de vapor aumentada (μ) más de 10 veces

Ahorrará hasta el 50% en gastos de instalación si usted elige ISOPIPE TC HD el aislamiento viene con la capa de aluminio unificado en una pieza.

Ventajas Añadidas

- Ahorra tiempo: instalación rápida y fácil.
- Fácil de usar: Fácil de mantener.
- No necesita pintar, cubrir o proteger. Se limpia fácilmente con un paño
- Retarda el fuego y reduce el riesgo de

corrosión de aislamiento.

- Ahorra dinero: Construido para durar con una protección UV a largo plazo excelente y resistente a la abrasión, productos químicos, petróleo y clima severo.

Grosor: 230 μ m
Peso: 340gr/m²

Temperaturas de Resistencia del recubrimiento en superficie:

-25°C + 75°C

Vida útil Estimada: +20 años



→ DESCRIPCIÓN...	+ Material aislante, flexible, estructura de celdas cerradas. Con excelente protección a los rayos UVA.
→ TIPO DE MATERIAL...	+ Espuma elastomérica de caucho sintético, con recubrimiento de lámina de aluminio, 300 my. + Protección mecánica. Calorifugado de tuberías.
→ APLICACIÓN...	+ Aislamiento para tuberías, donde sea necesario una mayor protección del aislamiento.
→ DIMENSIONES...	+ Espesor de pared 9, 13, 19, 25 y 30 mm. Longitud de la tubería 95 cm. (± 5 cm)

PROPIEDADES	DATOS TÉCNICOS	NORMA	LAB/TEST REPORTS	
CONDUCTIVIDAD TÉRMICA (λ)	0°C 0,035W/mk	EN 12667	self monitoring	
	10°C 0,035W/mk			
	20°C 0,037W/mk	EN ISO 8497	DIMOKRITOS	
	40°C 0,040W/mk			
FACTOS RESIST. VAPOR AGUA	(μ) ≥10.000	EN 13469 & EN 12086	self monitoring RTU BDA KEUR	
	0,028 gr/m ² / 24h (HD)	ISO 15106-2 / ASTM F1249		
DENSIDAD	60 – 75 Kgr/m ³	prEN 13470 & EN 1602	self monitoring	
RESISTENCIA A LA TRACCIÓN	>0,15 Mpa	EN ISO 1798	self monitoring	
RANGO DE TEMPERATURAS	-10°C +105°C ** (+150°C)			
	-40°C + 85°C (Mantas, Isosystem)			
REACCIÓN AL FUEGO	B/s3/d0	EN 13823 & EN ISO 11945-2	TUV Nord Baltic Ltd., TNO, Swedcert	
	Class 0	BS 476 p.6 & p.7	Warrington Fire Research	
	Class 1	UNI 8457	LAPI	
	B _L - S3, d0 (M1)	NF EN 13823 & NF EN 11925-2	LNE	
	Low frame spread	IMO RES.MSC 61(67)FTP code, Annex 1, Part 5	Siemens Axiva GmbH supervised by Bureau Veritas MARINE Division	
HD Cover	Limited oxygen index: 35%	ISO 4589		
TOLERANCIAS DE DIAMETRO	Coquillas {	PrEN 13467	self monitoring	
				Ø6 - Ø54 +1mm - +2mm
				Ø60 - Ø76 +1mm - +3mm
	Ø88 - Ø139 +1mm - +4mm			
Mantas, Isosystem	Length ±1,5% - Width ±2%	EN822		
ESPESOR	Coquillas {	PrEN 13467	self monitoring	
				6mm, 9mm, 13mm ±1
				19mm ±2
	25mm, 30mm ±2,5			
Mantas, Isosystem	{	EN823	self monitoring	
				6mm ±1mm
				10,13 & 19mm ±1,5mm
	25, 32, 36 & 40 mm. ±2mm			
HD recubrimiento	230 μm			
adhesivo	60 μm			
HD RECUBRIMIENTO PESO	340 gr/m ²	EN 22286		
HD RESISTENCIA A PINCHAZOS	0,8mm = 23N	prEN 14477		
	2,0mm = 87N			
HD RESISTENCIA A LA TRACCIÓN	MD 200/15 mm.	EN ISO 527-3		
	CD 175N/15 mm.	EN ISO 527-3		
RESISTENCIA A LA CORROSIÓN	Water soluble ions in accordance	DIN 1988-7 y prEN 13823	MPA	
REDUCCIÓN DE RUIDO	hasta 30dB	DIN 4109		
ESTABILIDAD DIMENSIONAL	1,5 - 3%	prEN 14304, EN 1604	self monitoring	
RESISTENCIA ACEITE Y GRASA	Muy bueno	ASTM D 471	self monitoring	
CFC	Libre			
OLOR	Neutro			
UV RESISTENCIA	Excelente	ISO 4892-2 / ASTM D 518	self monitoring	

** Temperaturas temporales superiores a las recomendadas no provocan daños en el aislamiento.



DIAMETRO EXTERNO TUBERÍA				ESPESOR Y DIMENSIONES						
Fe "	Cu mm	Cu "	PP	Diámetro Interno Mín - Máx	9 mm		13 mm		19 mm	
					∅	m/ Caja	∅	m/ Caja	∅	m/ Caja
1/4"	∅ 15	---		16,0 - 17,0	9 x 15	140	13 x 15	100	19 x 15	50
3/8"	∅ 18	---		19,0 - 20,0	9 x 18	130	13 x 18	90	19 x 18	50
1/2"	∅ 22	7/8"		23,0 - 24,0	9 x 22	100	13 x 22	70	19 x 22	44
	∅ 25	1"	∅ 25	26,0 - 27,0	9 x 25	80	13 x 25	60	19 x 25	40
3/4"	∅ 28	1 1/8"		29,0 - 30,0	9 x 28	80	13 x 28	60	19 x 28	40
---	∅ 32	1 1/4"	∅ 32	33,0 - 34,0	9 x 32	70			19 x 32	
1"	∅ 35	1 3/8"		36,0 - 37,0	9 x 35	70	13 x 35	44	19 x 35	30
	∅ 38	1 1/2"		39,0 - 40,0						
1 1/4"	∅ 42	1 5/8"	∅ 40	43,0 - 44,0	9 x 42	60	13 x 42	36	19 x 42	28
1 1/2"	∅ 48	1 7/8"	∅ 50	49,0 - 50,0	9 x 48	40	13 x 48	30	19 x 48	22
---	∅ 54	2 1/8"		55,0 - 56,0	9 x 54	36	13 x 54	26	19 x 54	20
2"	∅ 60	2 3/8"		61,0 - 62,0	9 x 60	36	13 x 60	24	19 x 60	16
---	∅ 64	2 1/2"	∅ 63	65,0 - 66,0	9 x 64	32	13 x 64	22	19 x 64	16
---	∅ 67	2 5/8"		68,0 - 70,0						
2 1/2"	∅ 76	3"	∅ 75	77,0 - 79,0	9 x 76	24	13 x 76	20	19 x 76	14
---	∅ 80	3 1/8"		81,0 - 83,0			13 x 80*	14	19 x 80	12
3"	∅ 89	3 9/16"	∅ 90	90,0 - 92,0	9 x 88	20	13 x 88	16	19 x 88	12
---	∅ 101	4"		103,0 - 105,0					19 x 101	8
3 1/2"	∅ 108	4 1/4"	∅ 110	110,0 - 112,0					19 x 108	8
4"	∅ 114	4 9/16"		116,0 - 118,0	9 x 114	12	13 x 114	16	19 x 114	8
	∅ 125	5"		128,0 - 130,0						
5"	∅ 139	5 1/2"		141,0 - 143,0					19 x 139	6
Tolerancia del espesor					± 1,5 mm		± 1,5 mm		± 2,0 mm	

DIAMETRO EXTERNO TUBERÍA				ESPESOR Y DIMENSIONES				
Fe "	Cu mm	Cu "	PP	Diámetro Interno Mín - Máx	25 mm		30 mm	
					∅	m/ Caja	∅	m/ Caja
1/4"	∅ 15	---		16,0 - 17,0	25 x 15	40	30 x 15	30
3/8"	∅ 18	---		19,0 - 20,0	25 x 18	30	30 x 18	26
1/2"	∅ 22	7/8"		23,0 - 24,0	25 x 22	30	30 x 22	24
	∅ 25	1"	∅ 25	26,0 - 27,0	25 x 25		30 x 25	24
3/4"	∅ 28	1 1/8"		29,0 - 30,0	25 x 28	26	30 x 28	24
---	∅ 32	1 1/4"	∅ 32	33,0 - 34,0	25 x 32			
1"	∅ 35	1 3/8"		36,0 - 37,0	25 x 35	24	30 x 35	18
	∅ 38	1 1/2"		39,0 - 40,0				
1 1/4"	∅ 42	1 5/8"	∅ 40	43,0 - 44,0	25 x 42	22	30 x 42	16
1 1/2"	∅ 48	1 7/8"	∅ 50	49,0 - 50,0	25 x 48	18	30 x 48	14
---	∅ 54	2 1/8"		55,0 - 56,0	25 x 54	16	30 x 54	12
2"	∅ 60	2 3/8"		61,0 - 62,0	25 x 60	12	30 x 60	10
---	∅ 64	2 1/2"	∅ 63	65,0 - 66,0	25 x 64	12	30 x 64	10
---	∅ 67	2 5/8"		68,0 - 70,0				
2 1/2"	∅ 76	3"	∅ 75	77,0 - 79,0	25 x 76	10	30 x 76	10
---	∅ 80	3 1/8"		81,0 - 83,0	25 x 80	8	30 x 80	10
3"	∅ 89	3 9/16"	∅ 90	90,0 - 92,0	25 x 88	8	30 x 88	8
---	∅ 101	4"		103,0 - 105,0	25 x 101	8		
3 1/2"	∅ 108	4 1/4"	∅ 110	110,0 - 112,0	25 x 108	6	30 x 108	6
4"	∅ 114	4 9/16"		116,0 - 118,0	25 x 114	6	30 x 114	6
	∅ 125	5"		128,0 - 130,0				
5"	∅ 139	5 1/2"		141,0 - 143,0	25 x 139	4		
Tolerancia del espesor					± 2,0 mm		± 2,0 mm	

Isopipe HD longitud estándar: 95 cm (± 5 cm). Medidas caja: 210 x 47 x 21 cm. Los precios pueden sufrir variaciones.

OTRAS MEDIDAS DISPONIBLES BAJO PEDIDO

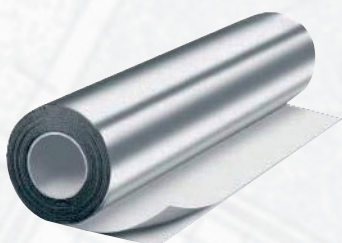
ACCESORIOS

Cintas Autoadhesivas



Descripción	Largo	Ancho	Packing
CINTA ISOPIPE UV	18 m	50 mm	
CINTA ISOPIPE UV+	25 m	50 mm	
CINTA ISOPIPE UV+	50 m	50 mm	
CINTA ALUMINIO para HD	40 m	30 mm	
CINTA ALUMINIO para HD	40 m	50 mm	
CINTA HD	25 m	50 mm	

ISOCOVER Autoadhesivo



Descripción	Largo	Ancho	Packing
LAMINA UV+	10 m	1 m	
LAMINA UV+	25 m	1 m	
LAMINA HD	10 m	1 m	
LAMINA HD	25 m	1 m	

ISOTAPE Cinta Aislante autoadhesiva



Descripción	Largo	Ancho	Packing
TC ISOTAPE 10x50x3mm	10 m	50 mm	24
TC ISOTAPE 15x50x3mm	15 m	50 mm	12
TC ISOTAPE 30x50x3mm	30 m	50 mm	12

ISOGLUE Cola



Descripción	Packing Un/caja
Isoglue 250 ml con pincel	24
Isoglue 500 ml	24
Isoglue 1000 ml	12
Isoglue 5 lt	4

ISOFINISH Pintura Protectora blanca



Descripción	Packing Un/caja
ISOFINISH 1 kg.	12
ISOFINISH 5 KG	4



DIAMETRO TUBERÍA	ESPESOR DEL AISLAMIENTO					
	9 mm	13 mm	19 mm	25 mm	30 mm	40 mm
12			*			
15						
18			*			
22			*	*		*
28						
35						
42			*	*		
48						*
54						
60						
64						
76						*
88						*
102						
108						
114						*
140						
168						
194						
219						

Otras medidas disponibles, consultar precio y disponibilidad.
Referencias marcadas con *. También disponible en 45°.



Diámetro Ø	<a>	52	57	61	67	73	82	88	93	100	102	108	116	120	128	136	140	149	156	169	176	182	189	194	214	245	268	300
																												
52																												
57																												
61																												
67																												
73																												
82																												
88																												
93																												
100																												
102																												
108																												
116																												
120																												
128																												
130																												
136																												
140																												
149																												
156																												
160																												
169																												
176																												
182																												
189																												
194																												
214																												
245																												
268																												
300																												



Espesores mínimos de aislamientos (mm.) en tuberías y accesorios que transportan fluidos calientes que discurren por el interior de edificios.

TEMPERATURA MÁXIMA DEL FLUIDO (°C)						
	de 40° a 60°		>60° a 100°		>100° a 180°	
	Esp. RITE	Esp. ISOPIPE	Esp. RITE	Esp. ISOPIPE	Esp. RITE	Esp. ISOPIPE
D ≤ 35	25	20	25	20	30	25
35 < D ≤ 60	30	25	30	25	40	30
60 < D ≤ 90	30	25	30	25	40	30
90 < D ≤ 140	30	25	40	30	50	40
140 < D	35	30	40	35	50	40

Espesores mínimos de aislamientos (mm.) en tuberías y accesorios que transportan fluidos calientes que discurren por el exterior de edificios.

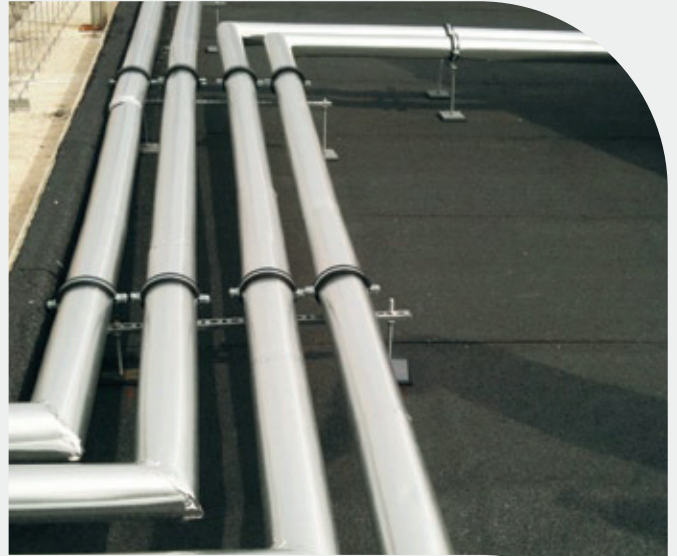
TEMPERATURA MÁXIMA DEL FLUIDO (°C)						
	de 40° a 60°		>60° a 100°		>100° a 180°	
	Esp. RITE	Esp. ISOPIPE	Esp. RITE	Esp. ISOPIPE	Esp. RITE	Esp. ISOPIPE
D ≤ 35	35	30	35	30	40	30
35 < D ≤ 60	40	30	40	30	50	40
60 < D ≤ 90	40	30	40	30	50	40
90 < D ≤ 140	40	30	50	40	60	50
140 < D	45	40	50	45	60	50

Espesores mínimos de aislamientos (mm.) en tuberías y accesorios que transportan fluidos fríos que discurren por el interior de edificios.

TEMPERATURA MÍNIMA DEL FLUIDO (°C)						
	de -10° a 0°		>0° a 10°		>10°	
	Esp. RITE	Esp. ISOPIPE	Esp. RITE	Esp. ISOPIPE	Esp. RITE	Esp. ISOPIPE
D ≤ 35	30	25	20	20	20	20
35 < D ≤ 60	40	30	30	25	20	20
60 < D ≤ 90	40	30	30	25	30	25
90 < D ≤ 140	50	30	40	30	30	25
140 < D	50	40	40	35	30	25

Espesores mínimos de aislamientos (mm.) en tuberías y accesorios que transportan fluidos calientes que discurren por el exterior de edificios.

TEMPERATURA MÍNIMA DEL FLUIDO (°C)						
	de -10° a 0°		>0° a 10°		>10°	
	Esp. RITE	Esp. ISOPIPE	Esp. RITE	Esp. ISOPIPE	Esp. RITE	Esp. ISOPIPE
D ≤ 35	50	40	40	30	40	30
35 < D ≤ 60	60	40	50	40	40	30
60 < D ≤ 90	60	50	50	40	50	30
90 < D ≤ 140	70	60	60	50	50	40
140 < D	70	60	60	60	60	50





A large area of the page is filled with horizontal dotted lines, serving as a template for taking notes.



iSOPIPE